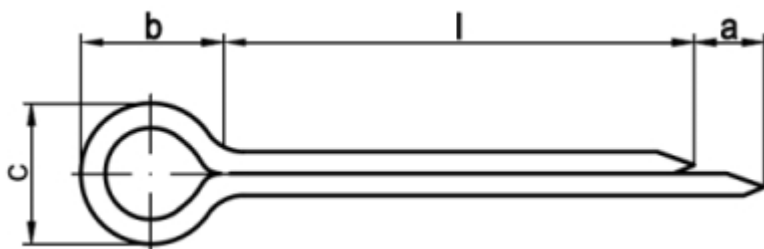


ISO 1234

Splinte

(austauschbar mit **DIN94**)



Maße (d x l)	1	1,2	1,6	2	2,5	3,2	4	5
a min.	0,8	1,25	1,25	1,25	1,25	1,6	2	2
b	3	3	3,2	4	5	6,4	8	10
c max.	1,8	2	2,8	3,6	4,6	5,8	7,4	9,2
Splintloch Ø	1	1,2	1,6	2	2,5	3,2	4	5
für Schrauben Ø	3,5 - 4,5	4,5 - 5,5	5,5 - 7	7 - 9	9 - 11	11 - 14	14 - 20	20 - 27
für Bolzen Ø	3 - 4	4 - 5	5 - 6	6 - 8	8 - 9	9 - 12	12 - 17	17 - 23
Maße (d x l)	5,5*	6,3	8	10	13	16		
a min.	2	2	2	3,2	3,2	3,2		
b	12,6	12,6	16	20	26	32		
c max.	11	11,8	15	19	24,8	30,8		
Splintloch Ø	5,5	6,3	8	10	13	16		
für Schrauben Ø	21 - 27	27 - 39	39 - 56	56 - 80	80 - 120	120 - 170		
für Bolzen Ø	18 - 23	23 - 29	29 - 44	44 - 69	69 - 110	110 - 160		

ISO 1234 Splinte

- [Artikelübersicht anzeigen](#)
- [KUPFER - Splinte](#)
- [MESSING - Splinte](#)
- [ROSTFREI A2 - Splinte](#)
- [ROSTFREI A4 - Splinte](#)
- [STAHL - verzinkt - Splinte](#)

Alle Angaben ohne Gewähr, Irrtümer und Druckfehler vorbehalten. Technische Maße können teilweise umfangreicher als unser Lieferprogramm sein. © Wegertseder GmbH 1984 - 2024. Die kommerzielle Benutzung von Text und Bild ist nur mit vorheriger schriftlicher Zustimmung erlaubt. Bilder und PDF-Dateien enthalten digitale Signaturen, die auch teilweise oder veränderte Entnahme nachvollziehbar machen.

Wegertseder GmbH
Gewerbegebiet Dorfbach 5
D-94496 Ortenburg
GERMANY

Zentral-Telefon: +49(0)8542 / 417-400
Zentral-Telefax: +49(0)8542 / 417-401
Zentral-Mail: info@wegertseder.com
Internet: www.wegertseder.com

Registergericht AG Passau (HRB 6015)
Geschäftsführer Manfred Wegertseder
UST-ID: DE813152138
Steuer-Nr: 153/285/70308 FA Passau