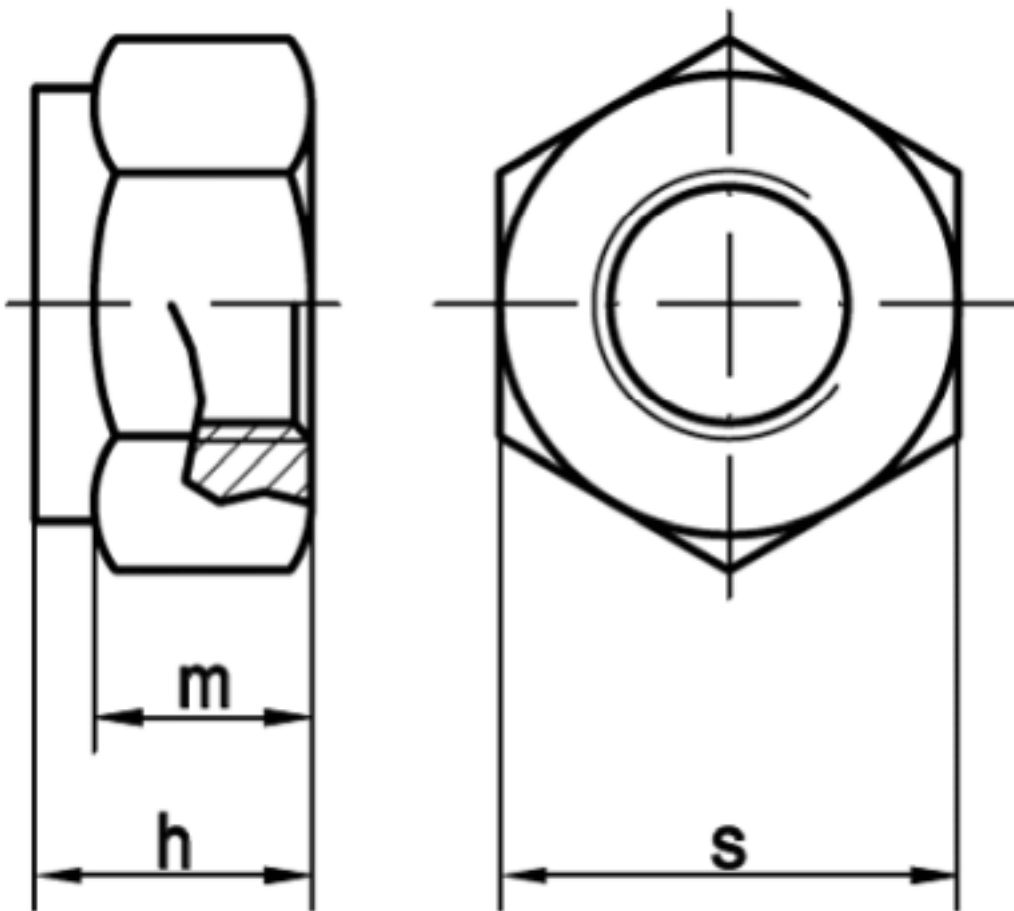


## ISO 10511

### Sechskantmuttern, Polyamidklemmteil, niedrige Form (=Standard)

(austauschbar mit [DIN 985](#))



Maße	M 2,5*	M 3	M 4	M 5	M 6	M 7	M 8	M 10	M 12	M 14	M 16	M 18	M 20
h max.	3,6	4	5	5	6	7,5	8	10	12	14	16	18,5	20
m min.	-	2,4	2,9	3,2	4	4,7	5,5	6,5	8	9,5	10,5	13	14
s	5	5,5	7	8	10	11	13	16	18	21	24	27	30
Maße	M 22	M 24	M 27	M 30	M 33	M 36	M 39	M 42	M 45	M 48			
h max.	22	24	27	30	33	36	39	42	45	48			
m min.	15	15	17	19	22	25	27	29	32	36			
s	34	36	41	46	50	55	60	65	70	75			

- [MESSING - Sechskantmuttern, Polyamidklemmteil, niedrige Form \(=Standard\)](#)
- [ROSTFREI A2 - Sechskantmuttern, Polyamidklemmteil, niedrige Form \(=Standard\)](#)
- [ROSTFREI A4 - Sechskantmuttern, Polyamidklemmteil, niedrige Form \(=Standard\)](#)
- [STAHL 04 - gelb verzinkt - Sechskantmuttern, Polyamidklemmteil, niedrige Form \(=Standard\)](#)
- [STAHL 04 - verzinkt - Sechskantmuttern, Polyamidklemmteil, niedrige Form \(=Standard\)](#)
- [STAHL 04 - verzinkt dickschichtpassiviert - Sechskantmuttern, Polyamidklemmteil, niedrige Form \(=Standard\)](#)
- [STAHL 05 - verzinkt - Sechskantmuttern, Polyamidklemmteil, niedrige Form \(=Standard\)](#)
- [Artikelübersicht anzeigen](#)

## Normenumstellungstabelle

DIN	Durchmesser DIN	Hinweistext DIN	Änderungstext	ISO	Durchmesser ISO	Hinweistext ISO
DIN 985	0	-	Mutternhöhen (m) und Schlüsselweiten (SW) ab M 3 teilweise geändert	ISO 10511	0	-
DIN 985	3	SW=5,5; m=4	Mutternhöhen (m) und Schlüsselweiten (SW) ab M 3 teilweise geändert	ISO 10511	3	SW=5,5; m=3,9
DIN 985	7	SW=11; m=7,5	Mutternhöhen (m) und Schlüsselweiten (SW) ab M 3 teilweise geändert	ISO 10511	7	Abmessung M 7 entfällt in der ISO-Norm
DIN 985	8	SW=13; m=8	Mutternhöhen (m) und Schlüsselweiten (SW) ab M 3 teilweise geändert	ISO 10511	8	SW=13; m=6,76
DIN 985	10	SW=17; m=10	Mutternhöhen (m) und Schlüsselweiten (SW) ab M 3 teilweise geändert	ISO 10511	10	SW=16; m=8,56
DIN 985	12	SW=19; m=12	Mutternhöhen (m) und Schlüsselweiten (SW) ab M 3 teilweise geändert	ISO 10511	12	SW=18; m=10,23
DIN 985	14	SW=22; m=14	Mutternhöhen (m) und Schlüsselweiten (SW) ab M 3 teilweise geändert	ISO 10511	14	SW=21; m=11,32
DIN	16	SW=24;	Mutternhöhen (m)	ISO	16	SW=24; m=12,42

985		m=16	und Schlüsselweiten (SW) ab M 3 teilweise geändert	10511		
DIN 985	18	SW=27; m=18,5	Mutternhöhen (m) und Schlüsselweiten (SW) ab M 3 teilweise geändert	ISO 10511	18	Abmessung M 18 entfällt in der ISO-Norm
DIN 985	20	SW=30; m=20	Mutternhöhen (m) und Schlüsselweiten (SW) ab M 3 teilweise geändert	ISO 10511	20	SW=30; m=14,9
DIN 985	22	SW=32; m=22	Mutternhöhen (m) und Schlüsselweiten (SW) ab M 3 teilweise geändert	ISO 10511	22	SW=34; m=?
DIN 985	24	SW=36; m=24	Mutternhöhen (m) und Schlüsselweiten (SW) ab M 3 teilweise geändert	ISO 10511	24	SW=36; m=17,8
DIN 985	27	SW=41; m=27	Mutternhöhen (m) und Schlüsselweiten (SW) ab M 3 teilweise geändert	ISO 10511	27	Abmessung M 27 entfällt in der ISO-Norm
DIN 985	30	SW=46; m=30	Mutternhöhen (m) und Schlüsselweiten (SW) ab M 3 teilweise geändert	ISO 10511	30	SW=46; m=22,2
DIN 985	33	SW=50; m=33	Mutternhöhen (m) und Schlüsselweiten (SW) ab M 3 teilweise geändert	ISO 10511	33	Abmessung M 33 entfällt in der ISO-Norm
DIN 985	36	SW=55; m=36	Mutternhöhen (m) und Schlüsselweiten (SW) ab M 3 teilweise geändert	ISO 10511	36	SW=55; m=25,5
DIN 985	39	SW=60; m=39	Mutternhöhen (m) und Schlüsselweiten (SW) ab M 3 teilweise geändert	ISO 10511	39	Abmessung M 39 entfällt in der ISO-Norm
DIN 985	42	SW=65; m=42	Mutternhöhen (m) und Schlüsselweiten (SW) ab M 3	ISO 10511	42	Abmessung M 42 entfällt in der ISO-Norm

			teilweise geändert			
DIN 985	45	SW=70; m=45	Mutternhöhen (m) und Schlüsselweiten (SW) ab M 3 teilweise geändert	ISO 10511	45	Abmessung M 45 entfällt in der ISO-Norm
DIN 985	48	SW=75; m=48	Mutternhöhen (m) und Schlüsselweiten (SW) ab M 3 teilweise geändert	ISO 10511	48	Abmessung M 48 entfällt in der ISO-Norm

Alle Angaben ohne Gewähr, Irrtümer und Druckfehler vorbehalten. Technische Maße können teilweise umfangreicher als unser Lieferprogramm sein. © Wegertseder GmbH 1984 - 2021. Die kommerzielle Benutzung von Text und Bild ist nur mit vorheriger schriftlicher Zustimmung erlaubt. Bilder und PDF-Dateien enthalten digitale Signaturen, die auch teilweise oder veränderte Entnahme nachvollziehbar machen.

Wegertseder GmbH  
Gewerbegebiet Dorfbach 5  
D-94496 Ortenburg  
GERMANY

Zentral-Telefon: +49(0)8542 / 417-400  
Zentral-Telefax: +49(0)8542 / 417-401  
Zentral-Mail: info@wegertseder.com  
Internet: [www.wegertseder.com](http://www.wegertseder.com)

Registergericht AG Passau (HRB 6015)  
Geschäftsführer Manfred Wegertseder  
UST-ID: DE813152138  
Steuer-Nr: 153/285/70308 FA Passau