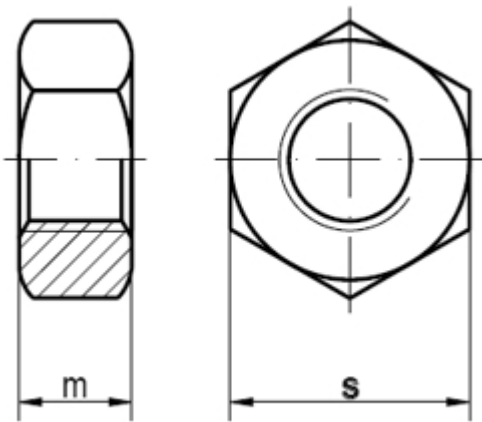


DIN 934

Sechskantmuttern

(austauschbar mit **ISO4032**)



Maße	M 1	M 1,2	M 1,4	M 1,6	M 1,7	M 2	M 2,3	M 2,5	M 2,6	M 3	M 3,5	M 4	M 5	M 6	M 7	M 8	M 10
m	0,8	1	1,2	1,3	1,4	1,6	1,8	2	2	2,4	2,8	3,2	4	5	5,5	6,5	8
s	2,5	3	3	3,2	3,5	4	4,5	5	5	5,5	6	7	8	10	11	13	17
Maße	M 12	M 14	M 16	M 18	M 20	M 22	M 24	M 26	M 27	M 30	M 33	M 36	M 39	M 42	M 45	M 48	M 10
m	10	11	13	15	16	18	19	22	22	24	26	29	31	34	36	38	8
s	19	22	24	27	30	32	36	41	41	46	50	55	60	65	70	75	17
Maße	M 52	M 56	M 60	M 64	M 68	M 72	M 76	M 80	M 85	M 90	M 95	M 100	M 105	M 110	M 120		
m	42	45	48	51	54	58	61	64	68	72	75	80	82	88	95		
s	80	85	90	95	100	105	110	115	120	130	135	145	150	155	175		

DIN 934 Sechskantmuttern

- [Artikelübersicht anzeigen](#)
- ALUMINIUM - Sechskantmuttern
- KUPFER - Sechskantmuttern
- MESSING - Sechskantmuttern
- MESSING - verchromt - Sechskantmuttern
- MESSING - vernickelt - Sechskantmuttern
- ROSTFREI A2 - Sechskantmuttern
- ROSTFREI A2-80 - Sechskantmuttern
- ROSTFREI A4 - Sechskantmuttern
- ROSTFREI A4-80 - Sechskantmuttern
- ROSTFREI A5 (1.4571) - Sechskantmuttern
- STAHL 10 - Sechskantmuttern
- STAHL 10 - gelb verzinkt - Sechskantmuttern
- STAHL 10 - verzinkt - Sechskantmuttern
- STAHL 12 - Sechskantmuttern
- STAHL 6 AU - Sechskantmuttern
- STAHL 8 - Sechskantmuttern
- STAHL 8 - feuerverzinkt - Sechskantmuttern
- STAHL 8 - gelb verzinkt - Sechskantmuttern
- STAHL 8 - schwarz verzinkt - Sechskantmuttern
- STAHL 8 - vernickelt - Sechskantmuttern
- STAHL 8 - verzinkt - Sechskantmuttern
- STAHL 8 - verzinkt dickschichtpassiviert - Sechskantmuttern
- STAHL 8 - verzinkt dickschichtpassiviert + SL - Sechskantmuttern
- TITAN - Sechskantmuttern

DIN 934 Sechskantmuttern, FEIN-Gewinde

- [Artikelübersicht anzeigen](#)
- MESSING - Sechskantmuttern, FEIN-Gewinde
- ROSTFREI A2 - Sechskantmuttern, FEIN-Gewinde
- ROSTFREI A4 - Sechskantmuttern, FEIN-Gewinde
- STAHL 10 - Sechskantmuttern, FEIN-Gewinde
- STAHL 10 - verzinkt - Sechskantmuttern, FEIN-Gewinde
- STAHL 6 AU - Sechskantmuttern, FEIN-Gewinde
- STAHL 8 - Sechskantmuttern, FEIN-Gewinde
- STAHL 8 - schwarz - Sechskantmuttern, FEIN-Gewinde
- STAHL 8 - verzinkt - Sechskantmuttern, FEIN-Gewinde

DIN 934 Sechskantmuttern, für Behälterbau nach AD-TRD Regelwerk

- [Artikelübersicht anzeigen](#)
- ADW2 / TRD 106 - ROSTFREI A2 - Sechskantmuttern, für Behälterbau nach AD-TRD Regelwerk
- ADW2 / TRD 106 - ROSTFREI A4-70 - Sechskantmuttern, für Behälterbau nach AD-TRD Regelwerk

DIN 934 Sechskantmuttern, LINKS-FEIN-Gewinde

- [Artikelübersicht anzeigen](#)
- ROSTFREI A2 - Sechskantmuttern, LINKS-FEIN-Gewinde
- STAHL 6 AU - Sechskantmuttern, LINKS-FEIN-Gewinde

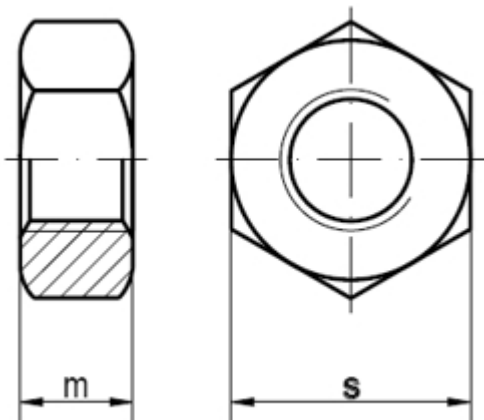
DIN 934 Sechskantmuttern, LINKS-Gewinde

- [Artikelübersicht anzeigen](#)
- ROSTFREI A2 - Sechskantmuttern, LINKS-Gewinde
- ROSTFREI A4 - Sechskantmuttern, LINKS-Gewinde
- STAHL 6 AU - Sechskantmuttern, LINKS-Gewinde
- STAHL 8 - Sechskantmuttern, LINKS-Gewinde
- STAHL 8 - verzinkt - Sechskantmuttern, LINKS-Gewinde

DIN 934

Sechskantmuttern

(austauschbar mit **ISO4032**)



Maße in inch	1/4	5/16	3/8	7/16	1/2	9/16	5/8	3/4
s in inch	7/16	1/2	9/16	11/16	3/4	7/8	15/16	1 1/8
m in inch	0,226	0,273	0,337	0,385	0,448	0,496	0,559	0,665
Maße in inch	7/8	1	1 1/8	1 1/4	1 1/2	1 3/4		
s in inch	1 5/16	1 1/2	1 11/16	1 7/8	2 1/4	2 5/8		
m in inch	0,776	0,887	0,999	1,094	1,317	1,540		

DIN 934 Sechskantmuttern, BSF-Gewinde

- [Artikelübersicht anzeigen](#)
- ROSTFREI A2 - Sechskantmuttern, BSF-Gewinde

DIN 934 Sechskantmuttern, BSW-Gewinde

- [Artikelübersicht anzeigen](#)
- ROSTFREI A2 - Sechskantmuttern, BSW-Gewinde

DIN 934 Sechskantmuttern, UNC-Gewinde

- [Artikelübersicht anzeigen](#)
- ROSTFREI A2 - Sechskantmuttern, UNC-Gewinde
- ROSTFREI A4 - Sechskantmuttern, UNC-Gewinde
- STAHL 10 - Sechskantmuttern, UNC-Gewinde
- STAHL 8 - Sechskantmuttern, UNC-Gewinde
- STAHL 8 - verzinkt - Sechskantmuttern, UNC-Gewinde

DIN 934 Sechskantmuttern, UNF-Gewinde

- [Artikelübersicht anzeigen](#)
- ROSTFREI A2 - Sechskantmuttern, UNF-Gewinde
- STAHL 10 - Sechskantmuttern, UNF-Gewinde
- STAHL 8 - Sechskantmuttern, UNF-Gewinde

DIN 934 Sechskantmuttern, WW-BSW-Gewinde

- [Artikelübersicht anzeigen](#)
- MESSING - Sechskantmuttern, WW-BSW-Gewinde
- STAHL 6 AU - Sechskantmuttern, WW-BSW-Gewinde

Normenumstellungstabelle

DIN	Durchmesser DIN	Hinweistext DIN	Änderungstext	ISO	Durchmesser ISO	Hinweistext ISO
DIN 934	5	SW=8; m=4	Mutterhöhen (m) und Schlüsselweiten (SW) ab M 5 teilweise geändert	ISO 4032	5	SW=8; m=4,7
DIN 934	6	SW=10; m=5	Mutterhöhen (m) und Schlüsselweiten (SW) ab M 5 teilweise geändert	ISO 4032	6	SW=10; m=5,2
DIN 934	8	SW=13; m=6,8	Mutterhöhen (m) und Schlüsselweiten (SW) ab M 5 teilweise geändert	ISO 4032	8	SW=13; m=6,5
DIN 934	10	SW=17; m=8	Mutterhöhen (m) und Schlüsselweiten (SW) ab M 5 teilweise geändert	ISO 4032	10	SW=16; m=8,4
DIN 934	12	SW=19; m=10	Mutterhöhen (m) und Schlüsselweiten (SW) ab M 5 teilweise geändert	ISO 4032	12	SW=18; m=10,8
DIN 934	14	SW=22; m=11	Mutterhöhen (m) und Schlüsselweiten (SW) ab M 5 teilweise geändert	ISO 4032	14	SW=21; m=12,8
DIN 934	16	SW=24; m=13	Mutterhöhen (m) und Schlüsselweiten (SW) ab M 5 teilweise geändert	ISO 4032	16	SW=24; m=14,8
DIN 934	18	SW=27; m=15	Mutterhöhen (m) und Schlüsselweiten (SW) ab M 5 teilweise geändert	ISO 4032	18	SW=27; m=15,8
DIN 934	20	SW=30; m=16	Mutterhöhen (m) und Schlüsselweiten (SW) ab M 5 teilweise geändert	ISO 4032	20	SW=30; m=18
DIN 934	22	SW=32; m=18	Mutterhöhen (m) und Schlüsselweiten (SW) ab M 5 teilweise geändert	ISO 4032	22	SW=34; m=19,4
DIN 934	24	SW=36; m=19	Mutterhöhen (m) und Schlüsselweiten (SW) ab M 5 teilweise geändert	ISO 4032	24	SW=36; m=21,5
DIN 934	27	SW=41; m=22	Mutterhöhen (m) und Schlüsselweiten (SW) ab M 5 teilweise geändert	ISO 4032	27	SW=41; m=23,8
DIN 934	30	SW=46; m=24	Mutterhöhen (m) und Schlüsselweiten (SW) ab M 5 teilweise geändert	ISO 4032	30	SW=46; m=25,6
DIN 934	33	SW=50; m=26	Mutterhöhen (m) und Schlüsselweiten (SW) ab M 5 teilweise geändert	ISO 4032	33	SW=50; m=28,7
DIN 934	36	SW=55; m=29	Mutterhöhen (m) und Schlüsselweiten (SW) ab M 5 teilweise geändert	ISO 4032	36	SW=55; m=31
DIN 934	39	SW=60; m=31	Mutterhöhen (m) und Schlüsselweiten (SW) ab M 5 teilweise geändert	ISO 4032	39	SW=60; m=33,4
DIN 934	5	SW=8; m=4	Mutterhöhen (m) und Schlüsselweiten (SW) ab M 5 teilweise geändert	ISO 4033	5	SW=8; m=4,7
DIN 934	6	SW=10; m=5	Mutterhöhen (m) und Schlüsselweiten (SW) ab M 5 teilweise geändert	ISO 4033	6	SW=10; m=5,7
DIN 934	8	SW=13; m=6,8	Mutterhöhen (m) und Schlüsselweiten (SW) ab M 5 teilweise geändert	ISO 4033	8	SW=13; m=7,5
DIN 934	10	SW=17; m=8	Mutterhöhen (m) und Schlüsselweiten (SW) ab M 5 teilweise geändert	ISO 4033	10	SW=16; m=9,3
DIN 934	12	SW=19; m=10	Mutterhöhen (m) und Schlüsselweiten (SW) ab M 5 teilweise geändert	ISO 4033	12	SW=18; m=12
DIN 934	14	SW=22; m=11	Mutterhöhen (m) und Schlüsselweiten (SW) ab M 5 teilweise geändert	ISO 4033	14	SW=21; m=12,8

DIN 934	16	SW=24; m=13	Mutterhöhen (m) und Schlüsselweiten (SW) ab M 5 teilweise geändert	ISO 4033	16	SW=24; m=16,4
DIN 934	18	SW=27; m=15	Mutterhöhen (m) und Schlüsselweiten (SW) ab M 5 teilweise geändert	ISO 4033	18	SW=27; m=15,8
DIN 934	20	SW=30; m=16	Mutterhöhen (m) und Schlüsselweiten (SW) ab M 5 teilweise geändert	ISO 4033	20	SW=30; m=20,3
DIN 934	22	SW=32; m=18	Mutterhöhen (m) und Schlüsselweiten (SW) ab M 5 teilweise geändert	ISO 4033	22	SW=34; m=19,4
DIN 934	24	SW=36; m=19	Mutterhöhen (m) und Schlüsselweiten (SW) ab M 5 teilweise geändert	ISO 4033	24	SW=36; m=23,9
DIN 934	27	SW=41; m=22	Mutterhöhen (m) und Schlüsselweiten (SW) ab M 5 teilweise geändert	ISO 4033	27	SW=41; m=26,7
DIN 934	30	SW=46; m=24	Mutterhöhen (m) und Schlüsselweiten (SW) ab M 5 teilweise geändert	ISO 4033	30	SW=46; m=28,6
DIN 934	33	SW=50; m=26	Mutterhöhen (m) und Schlüsselweiten (SW) ab M 5 teilweise geändert	ISO 4033	33	SW=50; m=28,7
DIN 934	36	SW=55; m=29	Mutterhöhen (m) und Schlüsselweiten (SW) ab M 5 teilweise geändert	ISO 4033	36	SW=55; m=34,7
DIN 934	39	SW=60; m=31	Mutterhöhen (m) und Schlüsselweiten (SW) ab M 5 teilweise geändert	ISO 4033	39	SW=60; m=33,4
DIN 934	5	SW=8; m=4	Mutterhöhen (m) und Schlüsselweiten (SW) ab M 5 teilweise geändert	ISO 8673	5	SW=8; m=4,7
DIN 934	6	SW=10; m=5	Mutterhöhen (m) und Schlüsselweiten (SW) ab M 5 teilweise geändert	ISO 8673	6	SW=10; m=5,2
DIN 934	8	SW=13; m=6,8	Mutterhöhen (m) und Schlüsselweiten (SW) ab M 5 teilweise geändert	ISO 8673	8	SW=13; m=6,5
DIN 934	10	SW=17; m=8	Mutterhöhen (m) und Schlüsselweiten (SW) ab M 5 teilweise geändert	ISO 8673	10	SW=16; m=8,4
DIN 934	12	SW=19; m=10	Mutterhöhen (m) und Schlüsselweiten (SW) ab M 5 teilweise geändert	ISO 8673	12	SW=18; m=10,8
DIN 934	14	SW=22; m=11	Mutterhöhen (m) und Schlüsselweiten (SW) ab M 5 teilweise geändert	ISO 8673	14	SW=21; m=12,8
DIN 934	16	SW=24; m=13	Mutterhöhen (m) und Schlüsselweiten (SW) ab M 5 teilweise geändert	ISO 8673	16	SW=24; m=14,8
DIN 934	18	SW=27; m=15	Mutterhöhen (m) und Schlüsselweiten (SW) ab M 5 teilweise geändert	ISO 8673	18	SW=27; m=15,8
DIN 934	20	SW=30; m=16	Mutterhöhen (m) und Schlüsselweiten (SW) ab M 5 teilweise geändert	ISO 8673	20	SW=30; m=18
DIN 934	22	SW=32; m=18	Mutterhöhen (m) und Schlüsselweiten (SW) ab M 5 teilweise geändert	ISO 8673	22	SW=34; m=19,4
DIN 934	24	SW=36; m=19	Mutterhöhen (m) und Schlüsselweiten (SW) ab M 5 teilweise geändert	ISO 8673	24	SW=36; m=21,5
DIN 934	27	SW=41; m=22	Mutterhöhen (m) und Schlüsselweiten (SW) ab M 5 teilweise geändert	ISO 8673	27	SW=41; m=23,8
DIN 934	30	SW=46; m=24	Mutterhöhen (m) und Schlüsselweiten (SW) ab M 5 teilweise geändert	ISO 8673	30	SW=46; m=25,6
DIN 934	33	SW=50; m=26	Mutterhöhen (m) und Schlüsselweiten (SW) ab M 5 teilweise geändert	ISO 8673	33	SW=50; m=28,7

DIN 934	36	SW=55; m=29	Mutternhöhen (m) und Schlüsselweiten (SW) ab M 5 teilweise geändert	ISO 8673	36	SW=55; m=31
DIN 934	39	SW=60; m=31	Mutternhöhen (m) und Schlüsselweiten (SW) ab M 5 teilweise geändert	ISO 8673	39	SW=60; m=33,4

Alle Angaben ohne Gewähr, Irrtümer und Druckfehler vorbehalten. Technische Maße können teilweise umfangreicher als unser Lieferprogramm sein. © Wegertseder GmbH 1984 - 2025. Die kommerzielle Benutzung von Text und Bild ist nur mit vorheriger schriftlicher Zustimmung erlaubt. Bilder und PDF-Dateien enthalten digitale Signaturen, die auch teilweise oder veränderte Entnahme nachvollziehbar machen.