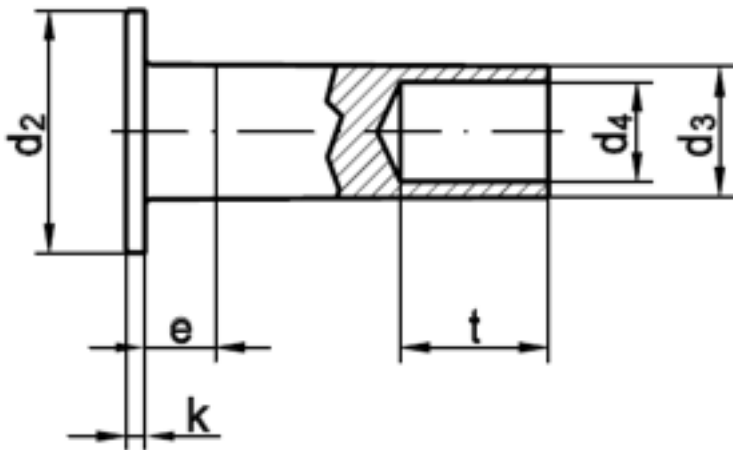


## DIN 7338 B

### DIN 7338 Halbhohlnieten Form B

(entspricht keiner anderen Norm)



| Maße   | 3    | 4   | 5   | 6    | 8    |
|--------|------|-----|-----|------|------|
| d2     | 5,5  | 7,5 | 9,5 | 11,5 | 15,5 |
| d3 min | 2,85 | 3,8 | 4,8 | 5,8  | 7,75 |
| d4     | 1,7  | 2,7 | 3,5 | 4,2  | 6    |
| e max  | 1,5  | 2   | 2,5 | 3    | 4    |
| k      | 0,8  | 1   | 1   | 1,2  | 1,2  |
| r max  | 0,2  | 0,3 | 0,3 | 0,4  | 0,4  |
| s      | 0,5  | 0,5 | 0,6 | 0,75 | 1,2  |

#### DIN 7338 Halbhohlnieten Form B

- [KUPFER - DIN 7338 Halbhohlnieten Form B](#)
- [Artikelübersicht anzeigen](#)

Alle Angaben ohne Gewähr, Irrtümer und Druckfehler vorbehalten. Technische Maße können teilweise umfangreicher als unser Lieferprogramm sein. © Wegertseder GmbH 1984 - 2021. Die kommerzielle Benutzung von Text und Bild ist nur mit vorheriger schriftlicher Zustimmung erlaubt. Bilder und PDF-Dateien enthalten digitale Signaturen, die auch teilweise oder veränderte Entnahme nachvollziehbar machen.

Wegertseder GmbH  
Gewerbegebiet Dorfbach 5  
D-94496 Ortenburg  
GERMANY

Zentral-Telefon: +49(0)8542 / 417-400  
Zentral-Telefax: +49(0)8542 / 417-401  
Zentral-Mail: info@wegertseder.com  
Internet: [www.wegertseder.com](http://www.wegertseder.com)

Registergericht AG Passau (HRB 6015)  
Geschäftsführer Manfred Wegertseder  
UST-ID: DE813152138  
Steuer-Nr: 153/285/70308 FA Passau