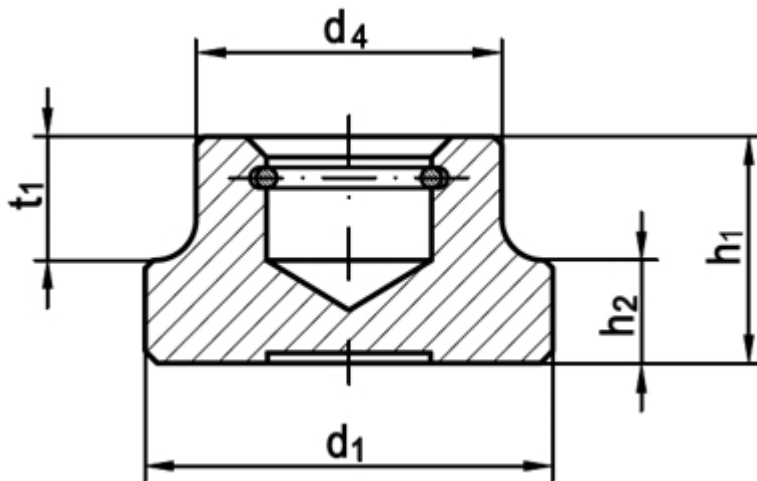


## DIN 6311

ruckstücke, S=mit Sprengring

(entspricht keiner anderen Norm)



Maße (d1)	12	16	20	25	32	40				
b	0,7	1	1	1	1,2	1,8				
d4	10	12	15	18	22	28				
h1	7	9	11	13	15	16				
h2	2,5	4	5	6	7	9				
t1	4	5	6	7	7,5	8				
Drahtspreng- ring nach DIN 7993	5,1 x 0,6 x 2,5	7,0 x 0,8 x 2,5	8 1)	8 1)	12 1)	16 1)				
Gewindestift nach DIN 6332	M 6	M 8	M 10	M 12	M 16	M 20				

### DIN 6311 Druckstücke, S=mit Sprengring

- [Artikelübersicht anzeigen](#)
- STAHL - blank - ruckstücke, S=mit Sprengring

---

Alle Angaben ohne Gewähr, Irrtümer und Druckfehler vorbehalten. Technische Maße können teilweise umfangreicher als unser Lieferprogramm sein. © Wegertseder GmbH 1984 - 2025. Die kommerzielle Benutzung von Text und Bild ist nur mit vorheriger schriftlicher Zustimmung erlaubt. Bilder und PDF-Dateien enthalten digitale Signaturen, die auch teilweise oder veränderte Entnahme nachvollziehbar machen.

Wegertseder GmbH  
Gewerbegebiet Dorfbach 5  
D-94496 Ortenburg  
GERMANY

Zentral-Telefon: +49(0)8542 / 417-400  
Zentral-Telefax: +49(0)8542 / 417-401  
Zentral-Mail: [info@wegertseder.com](mailto:info@wegertseder.com)  
Internet: [www.wegertseder.com](http://www.wegertseder.com)

Registergericht AG Passau (HRB 6015)  
Geschäftsführer: M. Wegertseder, N. Harrer  
UST-ID: DE813152138  
Steuer-Nr: 153/285/70308 FA Passau