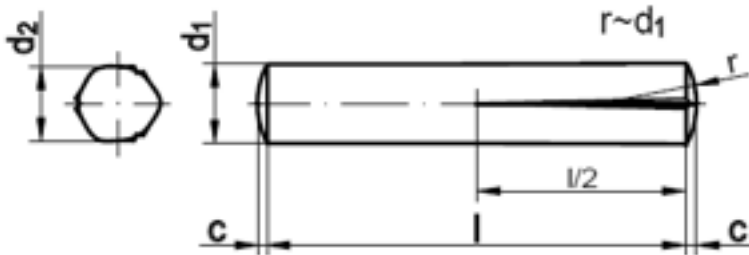


## DIN 1472 Paßkerbstifte

(austauschbar mit ISO 8745)



Maß e (d1)	1,5	2	2,5	3	4	5	6	8	10	12
d2	1,60- 1,63	2,10- 2,15	2,60- 2,70	3,20- 3,30	4,15- 4,30	5,15- 5,30	6,15- 6,35	8,20- 8,40	10,20- 10,45	12,25- 12,50
c	0,2	0,25	0,3	0,4	0,5	0,63	0,85	1,0	1,2	1,6

### DIN 1472 Paßkerbstifte

- [ROSTFREI A1 - Paßkerbstifte](#)
- [STAHL - Paßkerbstifte](#)
- [Artikelübersicht anzeigen](#)

Alle Angaben ohne Gewähr, Irrtümer und Druckfehler vorbehalten. Technische Maße können teilweise umfangreicher als unser Lieferprogramm sein. © Wegertseder GmbH 1984 - 2021. Die kommerzielle Benutzung von Text und Bild ist nur mit vorheriger schriftlicher Zustimmung erlaubt. Bilder und PDF-Dateien enthalten digitale Signaturen, die auch teilweise oder veränderte Entnahme nachvollziehbar machen.