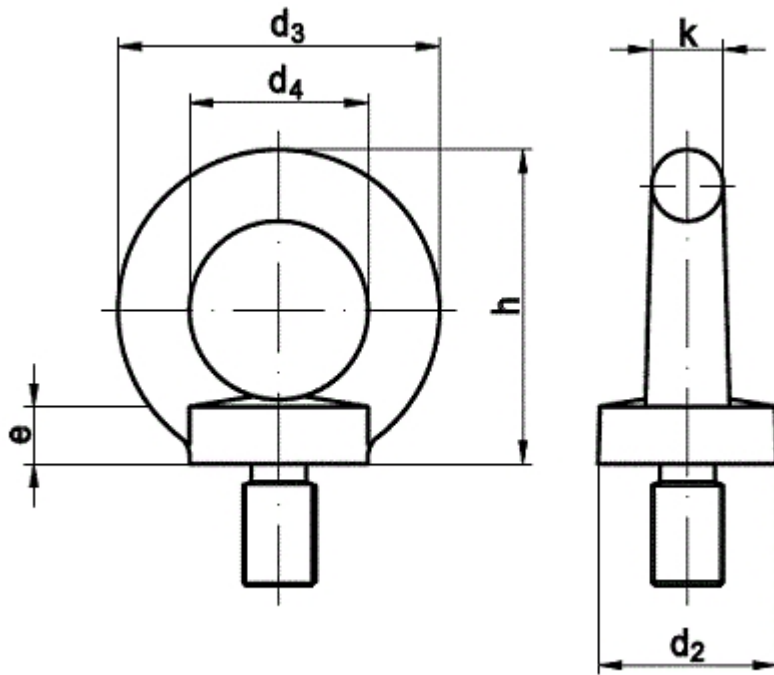


SCHRAUBEN | NORMTEILE | VERBINDUNGSELEMENTE | eCOMMERCE | eKANBAN

## DIN 580

### DIN 580 Ringschrauben

(entspricht keiner anderen Norm)



Maße (d1)	M6	M8	M10	M12	M14	M16	M18	M20	M22	M24	M27
d2	20	20	25	30	35	35	40	40	50	50	65
d3	36	36	45	54	63	63	72	72	90	90	108
d4	20	20	25	30	35	35	40	40	50	50	60
h	36	36	45	53	62	62	71	71	90	90	109
e	4	6	8	10	12	12	14	14	18	18	22
l	13	13	17	20,5	20,5	27	27	30	30	36	40
Maße (d1)	M30	M33	M36	M39	M42	M45	M48	M52	M56	M64	
d2	65	75	75	85	85	100	100	110	110	120	
d3	108	126	126	144	144	166	166	184	184	206	
d4	60	70	70	80	80	90	90	100	100	110	
h	109	128	128	147	147	168	168	187	187	208	
e	22	26	26	30	30	35	35	38	38	42	
l	45	45	54	63	63	68	68	78	78	90	

- [Artikelübersicht anzeigen](#)
- ROSTFREI A2 - DIN 580 Ringschrauben
- ROSTFREI A4 - DIN 580 Ringschrauben
- STAHL C 15 - DIN 580 Ringschrauben
- STAHL C 15 - feuerverzinkt - DIN 580 Ringschrauben
- STAHL C 15 - gelb verzinkt - DIN 580 Ringschrauben
- STAHL C 15 - verzinkt - DIN 580 Ringschrauben

---

Alle Angaben ohne Gewähr, Irrtümer und Druckfehler vorbehalten. Technische Maße können teilweise umfangreicher als unser Lieferprogramm sein. © Wegertseder GmbH 1984 - 2024. Die kommerzielle Benutzung von Text und Bild ist nur mit vorheriger schriftlicher Zustimmung erlaubt. Bilder und PDF-Dateien enthalten digitale Signaturen, die auch teilweise oder veränderte Entnahme nachvollziehbar machen.