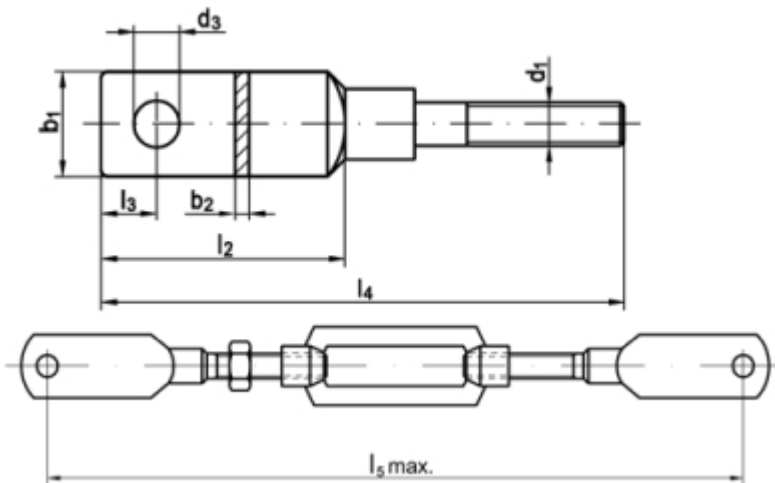


DIN 1480

1480 Spanschlösser offen, BS = mit 2 Blattschrauben

(entspricht keiner anderen Norm)



| Maße (d1) | M 12 | M 16 | M 20 | M 24 | | | | | |
|------------------|------|------|------|------|--|--|--|--|--|
| Nachstellbarkeit | 80 | 110 | 130 | 170 | | | | | |
| d3 | 13 | 12,5 | 16,5 | 22 | | | | | |
| b1 | 30 | 40 | 50 | 70 | | | | | |
| l3 | 16 | 20,5 | 27 | 43 | | | | | |
| b2 | 4 | 5 | 5 | 7 | | | | | |
| l2 | 80 | 130 | 130 | 145 | | | | | |
| l4 | 150 | 200 | 220 | 260 | | | | | |

ähnlich DIN 1480 Spanschlösser offen, BS = mit 2 Blattschrauben

- [Artikelübersicht anzeigen](#)
- STAHL - galvanisch verzinkt - 1480 Spanschlösser offen, BS = mit 2 Blattschrauben

Alle Angaben ohne Gewähr, Irrtümer und Druckfehler vorbehalten. Technische Maße können teilweise umfangreicher als unser Lieferprogramm sein. © Wegertseder GmbH 1984 - 2024. Die kommerzielle Benutzung von Text und Bild ist nur mit vorheriger schriftlicher Zustimmung erlaubt. Bilder und PDF-Dateien enthalten digitale Signaturen, die auch teilweise oder veränderte Entnahme nachvollziehbar machen.

Wegertseder GmbH
Gewerbegebiet Dorfbach 5
D-94496 Ortenburg
GERMANY

Zentral-Telefon: +49(0)8542 / 417-400
Zentral-Telefax: +49(0)8542 / 417-401
Zentral-Mail: info@wegertseder.com
Internet: www.wegertseder.com

Registergericht AG Passau (HRB 6015)
Geschäftsführer Manfred Wegertseder
UST-ID: DE813152138
Steuer-Nr: 153/285/70308 FA Passau