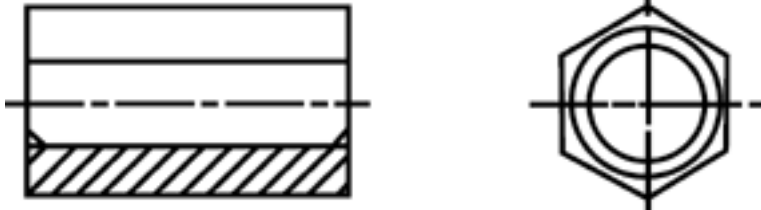


Art. 81956

Verbindungsmuttern SECHSKANT, durchgehendes Innengewinde

(entspricht keiner anderen Norm)



Maße (d)	5	6	8	10	12	16	20	24	30
Schlüsselweite	8	10	11/13	13/17	17/19	24	30	36	46

Verbindungsmuttern SECHSKANT, durchgehendes Innengewinde

- [ROSTFREI A2 - Verbindungsmuttern SECHSKANT, durchgehendes Innengewinde](#)
- [ROSTFREI A4 - Verbindungsmuttern SECHSKANT, durchgehendes Innengewinde](#)
- [STAHL - verzinkt - Verbindungsmuttern SECHSKANT, durchgehendes Innengewinde](#)
- [Artikelübersicht anzeigen](#)

Alle Angaben ohne Gewähr, Irrtümer und Druckfehler vorbehalten. Technische Maße können teilweise umfangreicher als unser Lieferprogramm sein. © Wegertseder GmbH 1984 - 2022. Die kommerzielle Benutzung von Text und Bild ist nur mit vorheriger schriftlicher Zustimmung erlaubt. Bilder und PDF-Dateien enthalten digitale Signaturen, die auch teilweise oder veränderte Entnahme nachvollziehbar machen.