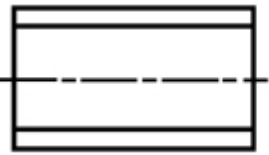


## Art. 81955

### Verbindungsmuttern RUND, durchgehendes Innengewinde

(entspricht keiner anderen Norm)



d	5	6	8	10	12	16	20			
Außen-Durchmesser	8	10	11	13	15	20 - 25	25 - 28			

### Verbindungsmuttern RUND, durchgehendes Innengewinde

- [Artikelübersicht anzeigen](#)
- ROSTFREI A2 - Verbindungsmuttern RUND, durchgehendes Innengewinde
- ROSTFREI A4 - Verbindungsmuttern RUND, durchgehendes Innengewinde
- STAHL - verzinkt - Verbindungsmuttern RUND, durchgehendes Innengewinde

Alle Angaben ohne Gewähr, Irrtümer und Druckfehler vorbehalten. Technische Maße können teilweise umfangreicher als unser Lieferprogramm sein. © Wegertseder GmbH 1984 - 2024. Die kommerzielle Benutzung von Text und Bild ist nur mit vorheriger schriftlicher Zustimmung erlaubt. Bilder und PDF-Dateien enthalten digitale Signaturen, die auch teilweise oder veränderte Entnahme nachvollziehbar machen.