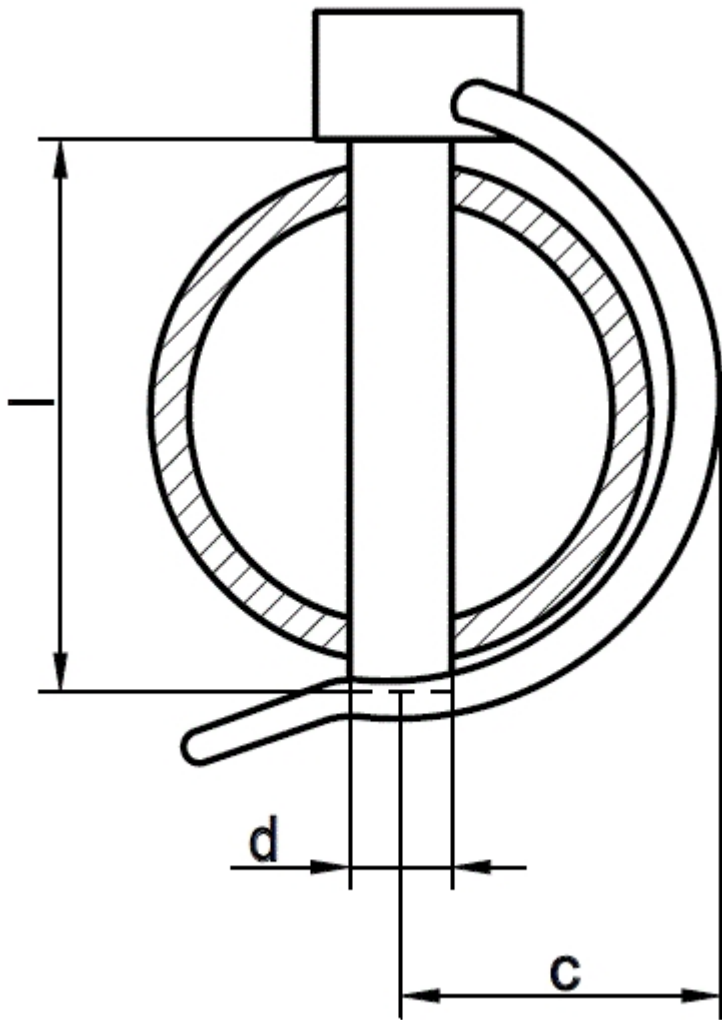


SCHRAUBEN | NORMTEILE | VERBINDUNGSELEMENTE | eCOMMERCE | eKANBAN

## Art. 81904

### ROHR-Klappsplinte

(entspricht keiner anderen Norm)



Maße (d)	6	8	8	10	10					
c	22	22	25	25	32					
l	40	40	50	50	60					

- [Artikelübersicht anzeigen](#)
- STAHL - verzinkt - ROHR-Klappsplinte

---

Alle Angaben ohne Gewähr, Irrtümer und Druckfehler vorbehalten. Technische Maße können teilweise umfangreicher als unser Lieferprogramm sein. © Wegertseder GmbH 1984 - 2025. Die kommerzielle Benutzung von Text und Bild ist nur mit vorheriger schriftlicher Zustimmung erlaubt. Bilder und PDF-Dateien enthalten digitale Signaturen, die auch teilweise oder veränderte Entnahme nachvollziehbar machen.