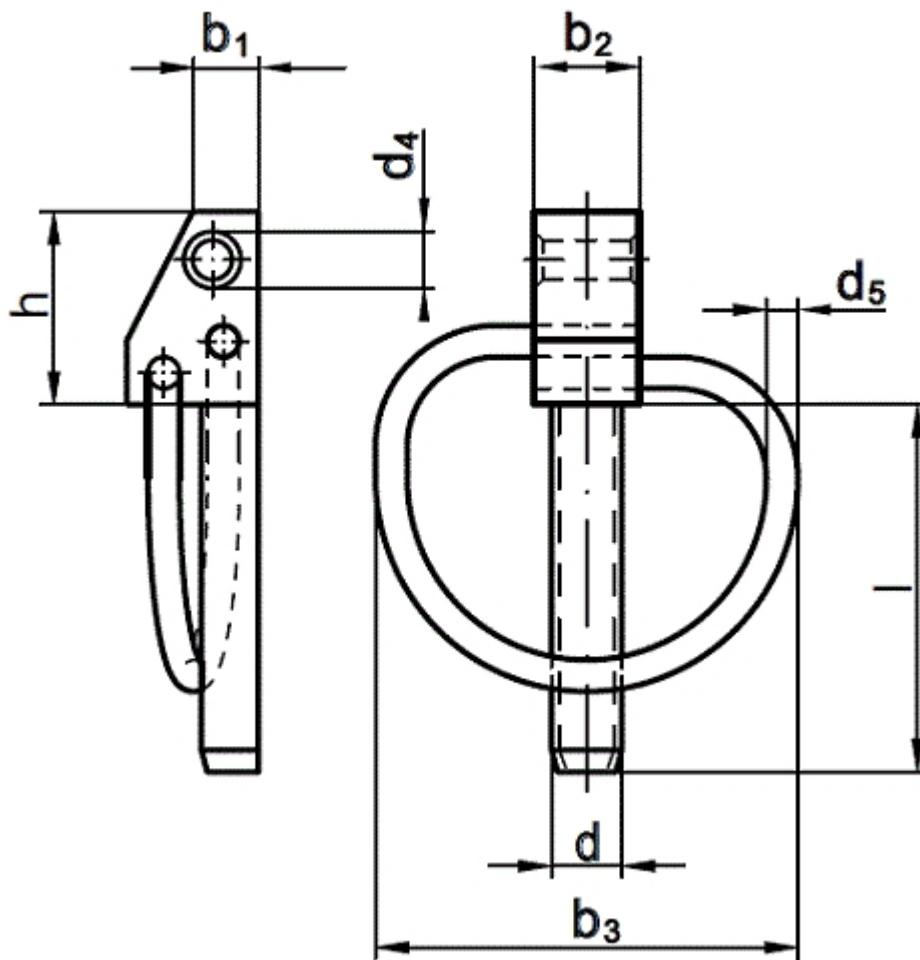


SCHRAUBEN | NORMTEILE | VERBINDUNGSELEMENTE | eCOMMERCE | eKANBAN

Art. 81866

Klappsplinte

(entspricht keiner anderen Norm)



Maße (d)	4,5	6	8	10						
c	34	41	41	41						
f	3,0	3,4	3,4	3,4						
l	42	42	42	42						
für Wellen max	32	32	32	32						
für Bohrung	4,5	6	8	10						

- [Artikelübersicht anzeigen](#)
- STAHL - verzinkt - Klappsplinte

Alle Angaben ohne Gewähr, Irrtümer und Druckfehler vorbehalten. Technische Maße können teilweise umfangreicher als unser Lieferprogramm sein. © Wegertseder GmbH 1984 - 2025. Die kommerzielle Benutzung von Text und Bild ist nur mit vorheriger schriftlicher Zustimmung erlaubt. Bilder und PDF-Dateien enthalten digitale Signaturen, die auch teilweise oder veränderte Entnahme nachvollziehbar machen.