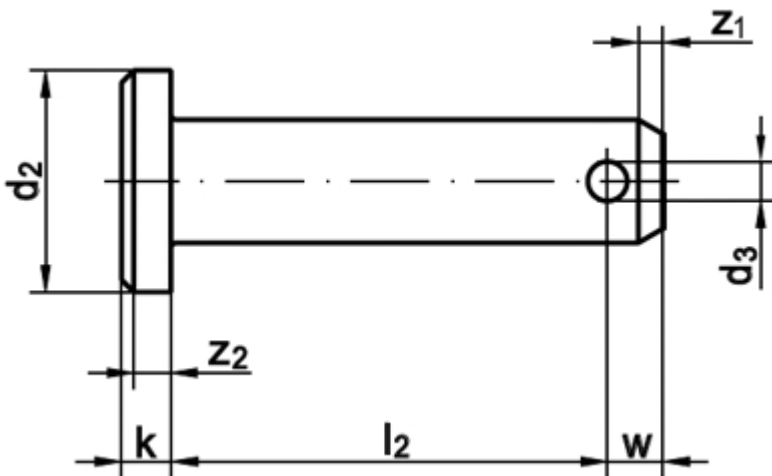


ISO 2341

Splint-Bolzen mit Kopf, B= mit Loch, Passung h11

(austauschbar mit **DIN1444**)



Maße	8	10	12	16	18	20				
d2	14	18	20	25	28	30				
d3	2	3,2	3,2	4	5	5				
k	3	4	4	4,5	5	5				
w	3,5	4,5	5,5	6	7	8				
z1 max.	2	2	3	3	3	4				
z2	1	1	1,6	1,6	1,6	2				
für Splint Ø	2	3,2	3,2	4	5	5				

ISO 2341 Splint-Bolzen mit Kopf, B= mit Loch, Passung h11

- [Artikelübersicht anzeigen](#)
- STAHL - verzinkt - Splint-Bolzen mit Kopf, B= mit Loch, Passung h11

Alle Angaben ohne Gewähr, Irrtümer und Druckfehler vorbehalten. Technische Maße können teilweise umfangreicher als unser Lieferprogramm sein. © Wegertseder GmbH 1984 - 2025. Die kommerzielle Benutzung von Text und Bild ist nur mit vorheriger schriftlicher Zustimmung erlaubt. Bilder und PDF-Dateien enthalten digitale Signaturen, die auch teilweise oder veränderte Entnahme nachvollziehbar machen.

Wegertseder GmbH
Gewerbegebiet Dorfbach 5
D-94496 Ortenburg
GERMANY

Zentral-Telefon: +49(0)8542 / 417-400
Zentral-Telefax: +49(0)8542 / 417-401
Zentral-Mail: info@wegertseder.com
Internet: www.wegertseder.com

Registergericht AG Passau (HRB 6015)
Geschäftsführer: M. Wegertseder, N. Harrer
UST-ID: DE813152138
Steuer-Nr: 153/285/70308 FA Passau