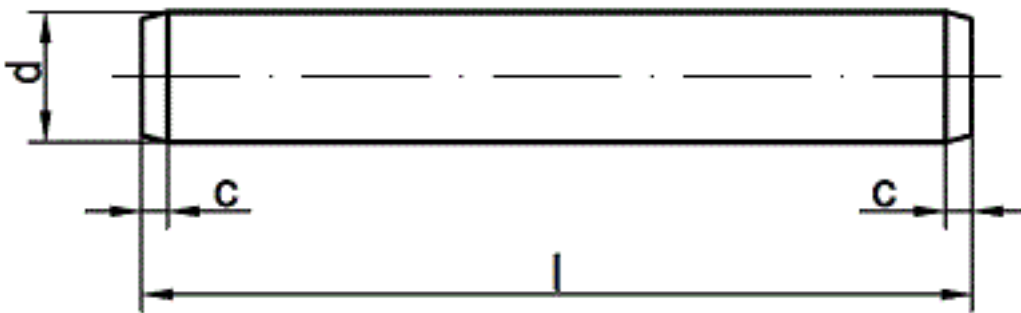


ISO 2338 Zylinderstifte, Passung m6

(austauschbar mit [DIN 7](#))



Maße (d)	0,8	1	1,5	2	2,5	3	4	5	6	8	10	12	13	14	16	20	25	30
c max	0,16	0,2	0,3	0,35	0,4	0,5	0,63	0,8	1,2	1,6	2	2,5	-	-	3	3,5	4	5

ISO 2338 Zylinderstifte, Passung m6

- [ROSTFREI A1 - Zylinderstifte, Passung m6](#)
- [ROSTFREI A4 - Zylinderstifte, Passung m6](#)
- [STAHL - Zylinderstifte, Passung m6](#)
- [Artikelübersicht anzeigen](#)

Normenumstellungstabelle

DIN	Durchmesser DIN	Hinweistext DIN	Änderungstext	ISO	Durchmesser ISO	Hinweistext ISO
DIN 7	0,8	Länge exklusive Kuppen	Änderung der Längenberechnung: DIN- Norm exklusive Kuppen ISO-Norm inklusive Kuppen Form A gemäß ISO-Norm neu mit Toleranzfeld m6	ISO 2338	0,8	Länge inklusive Kuppen
DIN 7	1	Länge exklusive	Änderung der Längenberechnung: DIN-	ISO 2338	1	Länge inklusive

		Kuppen	Norm exklusive Kuppen ISO-Norm inklusive Kuppen Form A gemäß ISO-Norm neu mit Toleranzfeld m6			Kuppen
DIN 7	1,5	Länge exklusive Kuppen	Änderung der Längenberechnung: DIN- Norm exklusive Kuppen ISO-Norm inklusive Kuppen Form A gemäß ISO-Norm neu mit Toleranzfeld m6	ISO 2338	1,5	Länge inklusive Kuppen
DIN 7	2	Länge exklusive Kuppen	Änderung der Längenberechnung: DIN- Norm exklusive Kuppen ISO-Norm inklusive Kuppen Form A gemäß ISO-Norm neu mit Toleranzfeld m6	ISO 2338	2	Länge inklusive Kuppen
DIN 7	2,5	Länge exklusive Kuppen	Änderung der Längenberechnung: DIN- Norm exklusive Kuppen ISO-Norm inklusive Kuppen Form A gemäß ISO-Norm neu mit Toleranzfeld m6	ISO 2338	2,5	Länge inklusive Kuppen
DIN 7	3	Länge exklusive Kuppen	Änderung der Längenberechnung: DIN- Norm exklusive Kuppen ISO-Norm inklusive Kuppen Form A gemäß ISO-Norm neu mit Toleranzfeld m6	ISO 2338	3	Länge inklusive Kuppen
DIN 7	4	Länge exklusive Kuppen	Änderung der Längenberechnung: DIN- Norm exklusive Kuppen ISO-Norm inklusive Kuppen Form A gemäß ISO-Norm neu mit Toleranzfeld m6	ISO 2338	4	Länge inklusive Kuppen
DIN 7	5	Länge exklusive Kuppen	Änderung der Längenberechnung: DIN- Norm exklusive Kuppen ISO-Norm inklusive Kuppen Form A gemäß ISO-Norm neu mit Toleranzfeld m6	ISO 2338	5	Länge inklusive Kuppen
DIN 7	6	Länge exklusive Kuppen	Änderung der Längenberechnung: DIN- Norm exklusive Kuppen ISO-Norm inklusive Kuppen Form A gemäß ISO-Norm neu mit Toleranzfeld m6	ISO 2338	6	Länge inklusive Kuppen

DIN 7	8	Länge exklusive Kuppen	Änderung der Längenberechnung: DIN- Norm exklusive Kuppen ISO-Norm inklusive Kuppen Form A gemäß ISO-Norm neu mit Toleranzfeld m6	ISO 2338	8	Länge inklusive Kuppen
DIN 7	10	Länge exklusive Kuppen	Änderung der Längenberechnung: DIN- Norm exklusive Kuppen ISO-Norm inklusive Kuppen Form A gemäß ISO-Norm neu mit Toleranzfeld m6	ISO 2338	10	Länge inklusive Kuppen
DIN 7	12	Länge exklusive Kuppen	Änderung der Längenberechnung: DIN- Norm exklusive Kuppen ISO-Norm inklusive Kuppen Form A gemäß ISO-Norm neu mit Toleranzfeld m6	ISO 2338	12	Länge inklusive Kuppen
DIN 7	13	Länge exklusive Kuppen	Änderung der Längenberechnung: DIN- Norm exklusive Kuppen ISO-Norm inklusive Kuppen Form A gemäß ISO-Norm neu mit Toleranzfeld m6	ISO 2338	13	Länge inklusive Kuppen
DIN 7	14	Länge exklusive Kuppen	Änderung der Längenberechnung: DIN- Norm exklusive Kuppen ISO-Norm inklusive Kuppen Form A gemäß ISO-Norm neu mit Toleranzfeld m6	ISO 2338	14	Länge inklusive Kuppen
DIN 7	16	Länge exklusive Kuppen	Änderung der Längenberechnung: DIN- Norm exklusive Kuppen ISO-Norm inklusive Kuppen Form A gemäß ISO-Norm neu mit Toleranzfeld m6	ISO 2338	16	Länge inklusive Kuppen
DIN 7	20	Länge exklusive Kuppen	Änderung der Längenberechnung: DIN- Norm exklusive Kuppen ISO-Norm inklusive Kuppen Form A gemäß ISO-Norm neu mit Toleranzfeld m6	ISO 2338	20	Länge inklusive Kuppen
DIN 7	25	Länge exklusive Kuppen	Änderung der Längenberechnung: DIN- Norm exklusive Kuppen ISO-Norm inklusive Kuppen Form A gemäß	ISO 2338	25	Länge inklusive Kuppen

			ISO-Norm neu mit Toleranzfeld m6			
DIN 7	30	Länge exklusive Kuppen	Änderung der Längenberechnung: DIN- Norm exklusive Kuppen ISO-Norm inklusive Kuppen Form A gemäß ISO-Norm neu mit Toleranzfeld m6	ISO 2338	30	Länge inklusive Kuppen

Alle Angaben ohne Gewähr, Irrtümer und Druckfehler vorbehalten. Technische Maße können teilweise umfangreicher als unser Lieferprogramm sein. © Wegertseder GmbH 1984 - 2022. Die kommerzielle Benutzung von Text und Bild ist nur mit vorheriger schriftlicher Zustimmung erlaubt. Bilder und PDF-Dateien enthalten digitale Signaturen, die auch teilweise oder veränderte Entnahme nachvollziehbar machen.

Wegertseder GmbH
Gewerbegebiet Dorfbach 5
D-94496 Ortenburg
GERMANY

Zentral-Telefon: +49(0)8542 / 417-400
Zentral-Telefax: +49(0)8542 / 417-401
Zentral-Mail: info@wegertseder.com
Internet: www.wegertseder.com

Registergericht AG Passau (HRB 6015)
Geschäftsführer Manfred Wegertseder
UST-ID: DE813152138
Steuer-Nr: 153/285/70308 FA Passau