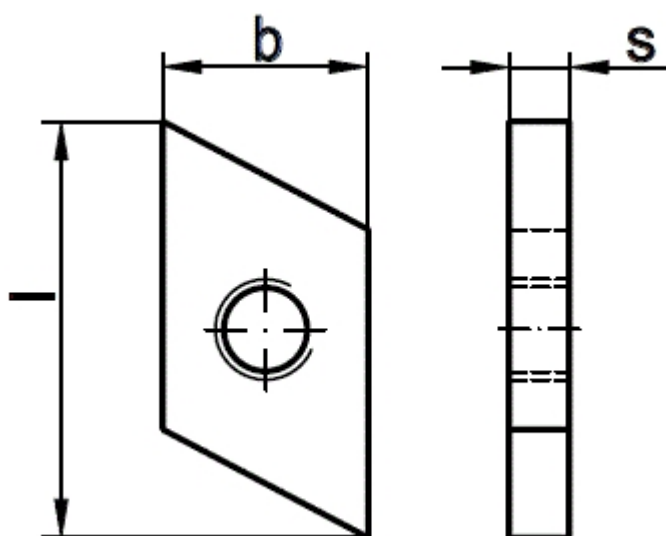


SCHRAUBEN | NORMTEILE | VERBINDUNGSELEMENTE | eCOMMERCE | eKANBAN

Art. 81853

Hammerkopf-Gewindeplatten (Gleitmuttern) für Profil 28/15

(entspricht keiner anderen Norm)



Maße (d)	M6	M8	M10							
l	27,7	27,7	29,3							
b	12,6	12,6	17,4							
h	4	4	5							

Hammerkopf-Gewindeplatten (Gleitmuttern) für Profil 28/15

- [Artikelübersicht anzeigen](#)
- STAHL - verzinkt - Hammerkopf-Gewindeplatten (Gleitmuttern) für Profil 28/15

Alle Angaben ohne Gewähr, Irrtümer und Druckfehler vorbehalten. Technische Maße können teilweise umfangreicher als unser Lieferprogramm sein. © Wegertseder GmbH 1984 - 2024. Die kommerzielle Benutzung von Text und Bild ist nur mit vorheriger schriftlicher Zustimmung erlaubt. Bilder und PDF-Dateien enthalten digitale Signaturen, die auch teilweise oder veränderte Entnahme nachvollziehbar machen.

Wegertseder GmbH
Gewerbegebiet Dorfbach 5
D-94496 Ortenburg
GERMANY

Zentral-Telefon: +49(0)8542 / 417-400
Zentral-Telefax: +49(0)8542 / 417-401
Zentral-Mail: info@wegertseder.com
Internet: www.wegertseder.com

Registergericht AG Passau (HRB 6015)
Geschäftsführer Manfred Wegertseder
UST-ID: DE813152138
Steuer-Nr: 153/285/70308 FA Passau