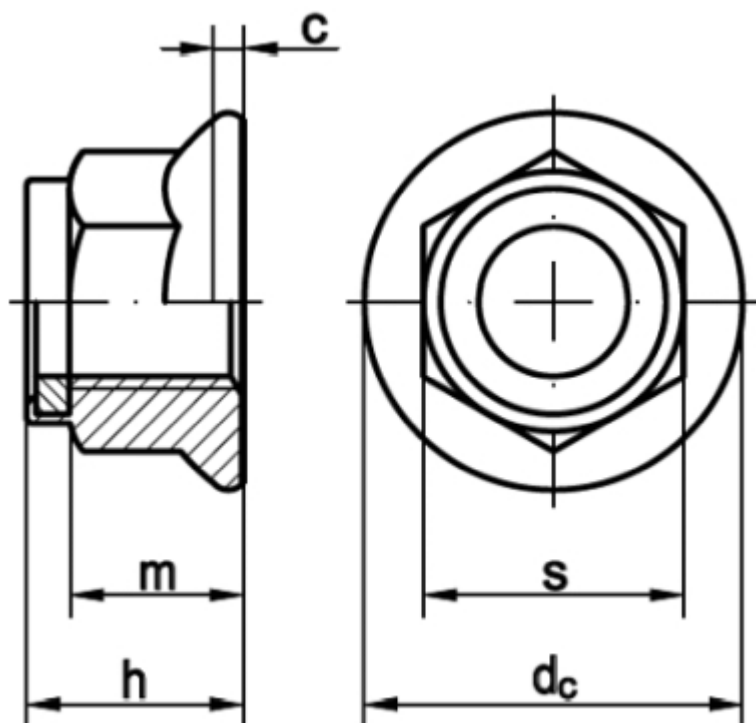


EN 1663

Sicherungs-Muttern mit Flansch und Polyamid-Klemmteil

(entspricht keiner anderen Norm)



| Maße | M 5 | M 6 | M 8 | M 10 | M 12 | M 16 | | | | |
|--------|------|------|------|------|------|------|--|--|--|--|
| c min. | 1 | 1,1 | 1,2 | 1,5 | 1,8 | 2,4 | | | | |
| dc | 11,8 | 14,2 | 17,9 | 21,8 | 26 | 34,5 | | | | |
| h max. | 7,1 | 9,1 | 11,1 | 13,5 | 16,1 | 20,3 | | | | |
| m min. | 4,7 | 5,7 | 7,6 | 9,6 | 11,6 | 15,3 | | | | |
| s | 8 | 10 | 13 | 16 | 18 | 24 | | | | |

EN 1663 Sicherungs-Muttern mit Flansch und Polyamid-Klemmteil

- [Artikelübersicht anzeigen](#)
- STAHL 8 - verzinkt - Sicherungs-Muttern mit Flansch und Polyamid-Klemmteil

Normenumstellungs-Tabelle

| DIN | Durchmesser DIN | Hinweistext DIN | Änderungstext | ISO | Durchmesser ISO | Hinweistext ISO |
|----------|-----------------|-----------------|--|--------|-----------------|-----------------|
| DIN 6926 | 10 | SW=15 | Schlüsselweite (SW) bei M 10 geändert | EN1663 | 10 | SW=16 |

Alle Angaben ohne Gewähr, Irrtümer und Druckfehler vorbehalten. Technische Maße können teilweise umfangreicher als unser Lieferprogramm sein. © Wegertseder GmbH 1984 - 2025. Die kommerzielle Benutzung von Text und Bild ist nur mit vorheriger schriftlicher Zustimmung erlaubt. Bilder und PDF-Dateien enthalten digitale Signaturen, die auch teilweise oder veränderte Entnahme nachvollziehbar machen.