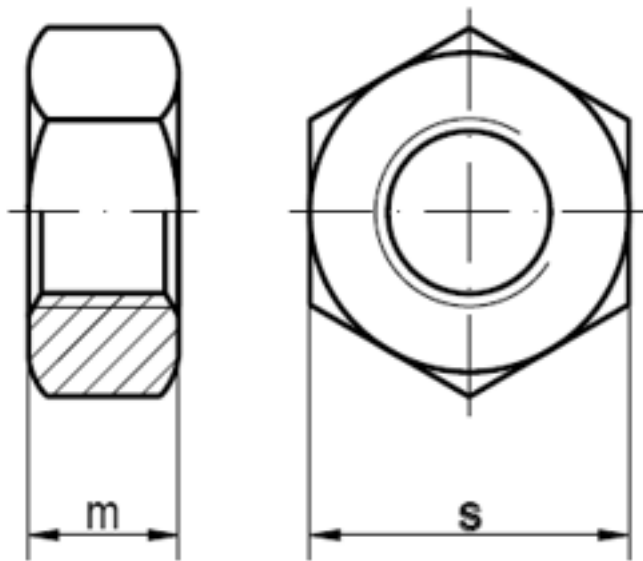


DIN 934 Sechskantmuttern

(entspricht keiner ISO-Norm)



Maße	M 1	M 1,2	M 1,4	M 1,6	M 1,7	M 2	M 2,3	M 2,5	M 2,6	M 3	M 3,5	M 4	M 5	M 6	M 7	M 8	M 10
m	0,8	1	1,2	1,3	1,4	1,6	1,8	2	2	2,4	2,8	3,2	4	5	5,5	6,5	8
s	2,5	3	3	3,2	3,5	4	4,5	5	5	5,5	6	7	8	10	11	13	17
Maße	M 12	M 14	M 16	M 18	M 20	M 22	M 24	M 26	M 27	M 30	M 33	M 36	M 39	M 42	M 45	M 48	M 50
m	10	11	13	15	16	18	19	22	22	24	26	29	31	34	36	38	38
s	19	22	24	27	30	32	36	41	41	46	50	55	60	65	70	75	75
Maße	M 52	M 56	M 60	M 64	M 68	M 72	M 76	M 80	M 85	M 90	M 95	M 100	M 105	M 110	M 120		
m	42	45	48	51	54	58	61	64	68	72	75	80	82	88	95		
s	80	85	90	95	100	105	110	115	120	130	135	145	150	155	175		

Sechskantmuttern

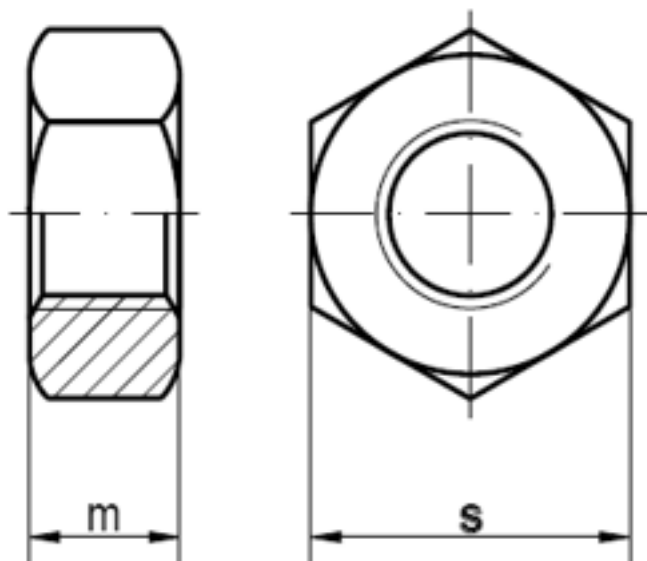
- [ALUMINIUM - Sechskantmuttern](#)
- [KUPFER - Sechskantmuttern](#)
- [MESSING - Sechskantmuttern](#)
- [MESSING - verchromt - Sechskantmuttern](#)

- [MESSING - vernickelt - Sechskantmuttern](#)
- [POLYAMID - schwarz 6.6 - Sechskantmuttern](#)
- [ROSTFREI A2 - Sechskantmuttern](#)
- [ROSTFREI A2-80 - Sechskantmuttern](#)
- [ROSTFREI A4 - Sechskantmuttern](#)
- [ROSTFREI A4-80 - Sechskantmuttern](#)
- [ROSTFREI A5 \(1.4571\) - Sechskantmuttern](#)
- [STAHL 10 - Sechskantmuttern](#)
- [STAHL 10 - gelb verzinkt - Sechskantmuttern](#)
- [STAHL 10 - verzinkt - Sechskantmuttern](#)
- [STAHL 12 - Sechskantmuttern](#)
- [STAHL 6 AU - Sechskantmuttern](#)
- [STAHL 8 - Sechskantmuttern](#)
- [STAHL 8 - feuerverzinkt - Sechskantmuttern](#)
- [STAHL 8 - gelb verzinkt - Sechskantmuttern](#)
- [STAHL 8 - schwarz verzinkt - Sechskantmuttern](#)
- [STAHL 8 - vernickelt - Sechskantmuttern](#)
- [STAHL 8 - verzinkt - Sechskantmuttern](#)

DIN 934

Sechskantmuttern BSF

(entspricht keiner ISO-Norm)



Maß e	M 1	M 1,2	M 1,4	M 1,6	M 1,7	M 2	M 2,3	M 2,5	M 2,6	M 3	M 3,5	M 4	M 5	M 6	M 7	M 8	M 10
m	0,8	1	1,2	1,3	1,4	1,6	1,8	2	2	2,4	2,8	3,2	4	5	5,5	6,5	8
s	2,5	3	3	3,2	3,5	4	4,5	5	5	5,5	6	7	8	10	11	13	17
Maß e	M 12	M 14	M 16	M 18	M 20	M 22	M 24	M 26	M 27	M 30	M 33	M 36	M 39	M 42	M 45	M 48	M 50
m	10	11	13	15	16	18	19	22	22	24	26	29	31	34	36	38	38
s	19	22	24	27	30	32	36	41	41	46	50	55	60	65	70	75	75
Maß e	M 52	M 56	M 60	M 64	M 68	M 72	M 76	M 80	M 85	M 90	M 95	M 100	M 105	M 110	M 120		

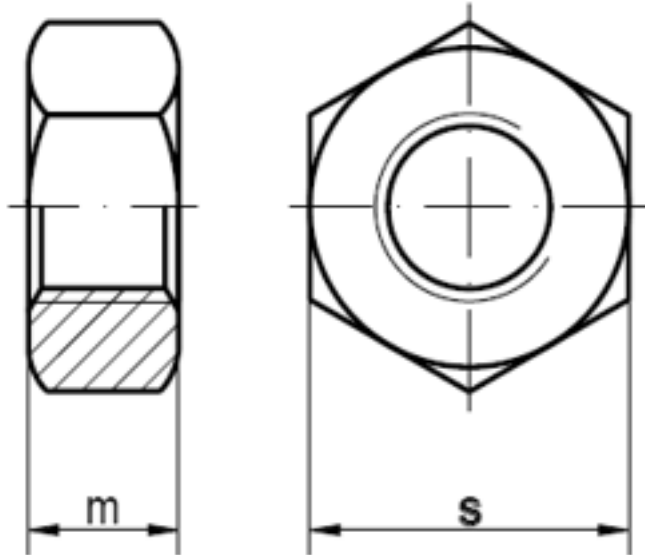
m	42	45	48	51	54	58	61	64	68	72	75	80	82	88	95		
s	80	85	90	95	100	105	110	115	120	130	135	145	150	155	175		

Sechskantmuttern BSF

■ [ROSTEREI A2 - Sechskantmuttern BSF](#)

DIN 934 Sechskantmuttern BSW

(entspricht keiner ISO-Norm)



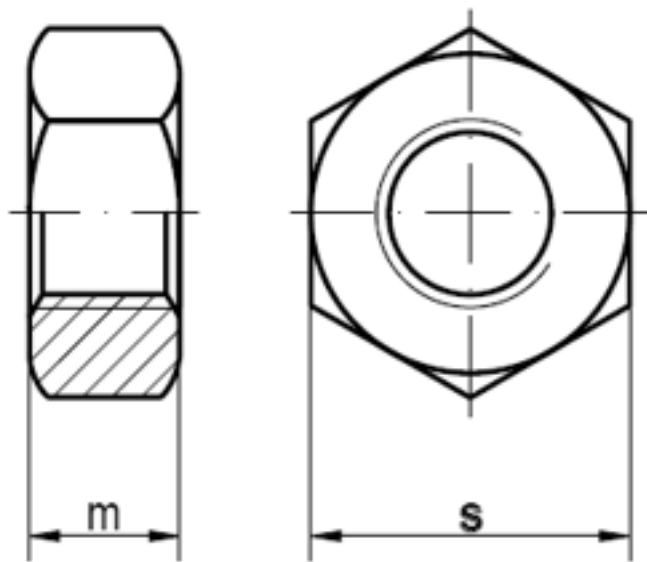
Maße	M 1	M 1,2	M 1,4	M 1,6	M 1,7	M 2	M 2,3	M 2,5	M 2,6	M 3	M 3,5	M 4	M 5	M 6	M 7	M 8	M 10
m	0,8	1	1,2	1,3	1,4	1,6	1,8	2	2	2,4	2,8	3,2	4	5	5,5	6,5	8
s	2,5	3	3	3,2	3,5	4	4,5	5	5	5,5	6	7	8	10	11	13	17
Maße	M 12	M 14	M 16	M 18	M 20	M 22	M 24	M 26	M 27	M 30	M 33	M 36	M 39	M 42	M 45	M 48	M 50
m	10	11	13	15	16	18	19	22	22	24	26	29	31	34	36	38	38
s	19	22	24	27	30	32	36	41	41	46	50	55	60	65	70	75	75
Maße	M 52	M 56	M 60	M 64	M 68	M 72	M 76	M 80	M 85	M 90	M 95	M 100	M 105	M 110	M 120		
m	42	45	48	51	54	58	61	64	68	72	75	80	82	88	95		
s	80	85	90	95	100	105	110	115	120	130	135	145	150	155	175		

Sechskantmuttern BSW

■ [ROSTEREI A2 - Sechskantmuttern BSW](#)

DIN 934 Sechskantmuttern UNC

(entspricht keiner ISO-Norm)



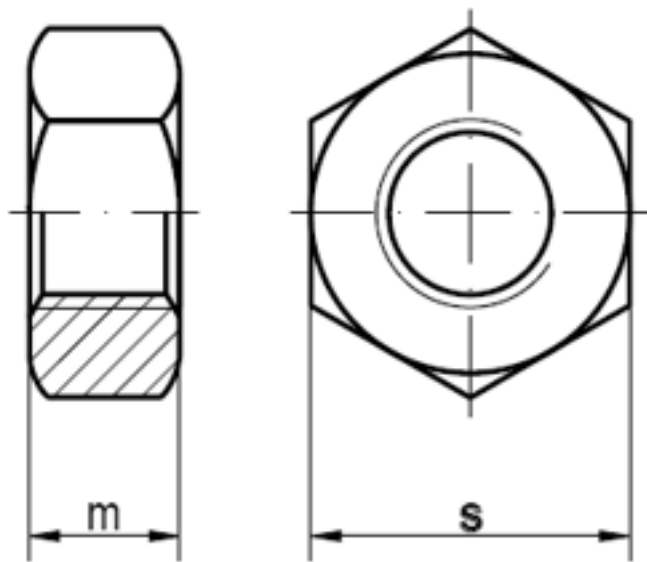
Maße	M 1	M 1,2	M 1,4	M 1,6	M 1,7	M 2	M 2,3	M 2,5	M 2,6	M 3	M 3,5	M 4	M 5	M 6	M 7	M 8	M 10
m	0,8	1	1,2	1,3	1,4	1,6	1,8	2	2	2,4	2,8	3,2	4	5	5,5	6,5	8
s	2,5	3	3	3,2	3,5	4	4,5	5	5	5,5	6	7	8	10	11	13	17
Maße	M 12	M 14	M 16	M 18	M 20	M 22	M 24	M 26	M 27	M 30	M 33	M 36	M 39	M 42	M 45	M 48	M 50
m	10	11	13	15	16	18	19	22	22	24	26	29	31	34	36	38	38
s	19	22	24	27	30	32	36	41	41	46	50	55	60	65	70	75	75
Maße	M 52	M 56	M 60	M 64	M 68	M 72	M 76	M 80	M 85	M 90	M 95	M 100	M 105	M 110	M 120		
m	42	45	48	51	54	58	61	64	68	72	75	80	82	88	95		
s	80	85	90	95	100	105	110	115	120	130	135	145	150	155	175		

Sechskantmuttern UNC

- [ROSTEREI A2 - Sechskantmuttern UNC](#)
- [STAHL 8 - verzinkt - Sechskantmuttern UNC](#)

DIN 934 Sechskantmuttern UNF

(entspricht keiner ISO-Norm)



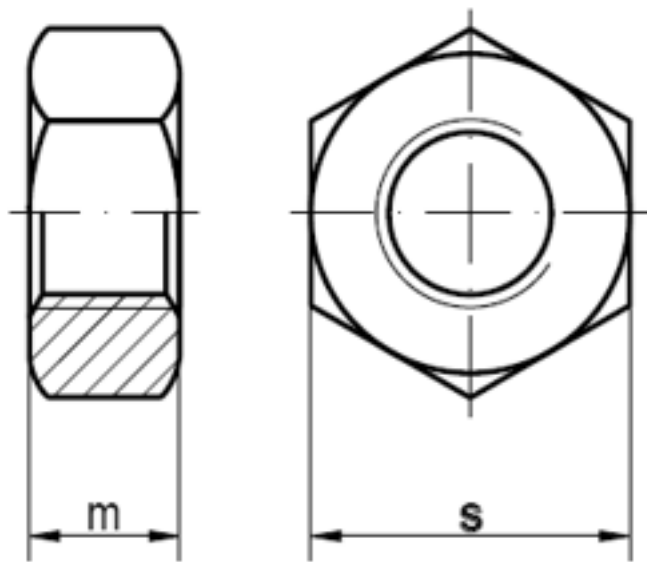
Maße	M 1	M 1,2	M 1,4	M 1,6	M 1,7	M 2	M 2,3	M 2,5	M 2,6	M 3	M 3,5	M 4	M 5	M 6	M 7	M 8	M 10
m	0,8	1	1,2	1,3	1,4	1,6	1,8	2	2	2,4	2,8	3,2	4	5	5,5	6,5	8
s	2,5	3	3	3,2	3,5	4	4,5	5	5	5,5	6	7	8	10	11	13	17
Maße	M 12	M 14	M 16	M 18	M 20	M 22	M 24	M 26	M 27	M 30	M 33	M 36	M 39	M 42	M 45	M 48	M 50
m	10	11	13	15	16	18	19	22	22	24	26	29	31	34	36	38	38
s	19	22	24	27	30	32	36	41	41	46	50	55	60	65	70	75	75
Maße	M 52	M 56	M 60	M 64	M 68	M 72	M 76	M 80	M 85	M 90	M 95	M 100	M 105	M 110	M 120		
m	42	45	48	51	54	58	61	64	68	72	75	80	82	88	95		
s	80	85	90	95	100	105	110	115	120	130	135	145	150	155	175		

Sechskantmuttern UNF

■ ROSTEREL A2 - Sechskantmuttern UNE

DIN 934 Sechskantmuttern, FEIN-Gewinde

(austauschbar mit ISO 8673)



Maße	M 1	M 1,2	M 1,4	M 1,6	M 1,7	M 2	M 2,3	M 2,5	M 2,6	M 3	M 3,5	M 4	M 5	M 6	M 7	M 8	M 10
m	0,8	1	1,2	1,3	1,4	1,6	1,8	2	2	2,4	2,8	3,2	4	5	5,5	6,5	8
s	2,5	3	3	3,2	3,5	4	4,5	5	5	5,5	6	7	8	10	11	13	17
Maße	M 12	M 14	M 16	M 18	M 20	M 22	M 24	M 26	M 27	M 30	M 33	M 36	M 39	M 42	M 45	M 48	M 50
m	10	11	13	15	16	18	19	22	22	24	26	29	31	34	36	38	38
s	19	22	24	27	30	32	36	41	41	46	50	55	60	65	70	75	75
Maße	M 52	M 56	M 60	M 64	M 68	M 72	M 76	M 80	M 85	M 90	M 95	M 100	M 105	M 110	M 120		
m	42	45	48	51	54	58	61	64	68	72	75	80	82	88	95		
s	80	85	90	95	100	105	110	115	120	130	135	145	150	155	175		

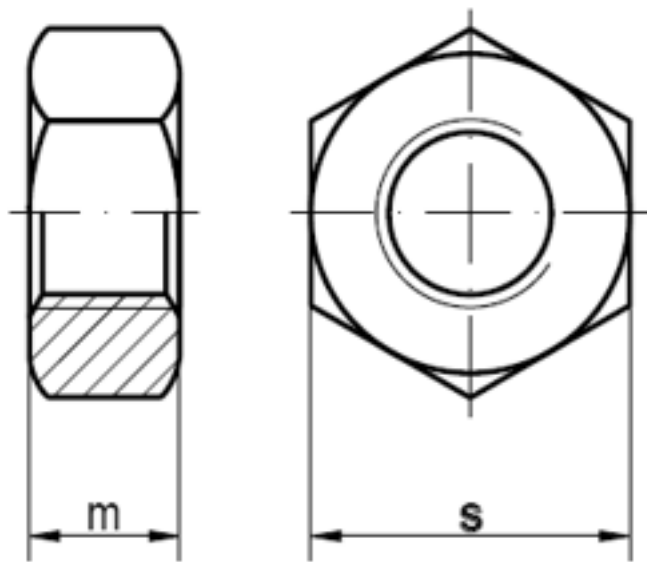
Sechskantmuttern, FEIN-Gewinde

- [ROSTFREI A2 - Sechskantmuttern, FEIN-Gewinde](#)
- [ROSTFREI A4 - Sechskantmuttern, FEIN-Gewinde](#)
- [STAHL 10 - Sechskantmuttern, FEIN-Gewinde](#)
- [STAHL 10 - verzinkt - Sechskantmuttern, FEIN-Gewinde](#)
- [STAHL 6 AU - Sechskantmuttern, FEIN-Gewinde](#)
- [STAHL 8 - Sechskantmuttern, FEIN-Gewinde](#)
- [STAHL 8 - schwarz - Sechskantmuttern, FEIN-Gewinde](#)
- [STAHL 8 - verzinkt - Sechskantmuttern, FEIN-Gewinde](#)

DIN 934

Sechskantmuttern, für Behälterbau nach AD-TRD Regelwerk

(entspricht keiner ISO-Norm)



Maße	M 1	M 1,2	M 1,4	M 1,6	M 1,7	M 2	M 2,3	M 2,5	M 2,6	M 3	M 3,5	M 4	M 5	M 6	M 7	M 8	M 10
m	0,8	1	1,2	1,3	1,4	1,6	1,8	2	2	2,4	2,8	3,2	4	5	5,5	6,5	8
s	2,5	3	3	3,2	3,5	4	4,5	5	5	5,5	6	7	8	10	11	13	17
Maße	M 12	M 14	M 16	M 18	M 20	M 22	M 24	M 26	M 27	M 30	M 33	M 36	M 39	M 42	M 45	M 48	M 50
m	10	11	13	15	16	18	19	22	22	24	26	29	31	34	36	38	38
s	19	22	24	27	30	32	36	41	41	46	50	55	60	65	70	75	75
Maße	M 52	M 56	M 60	M 64	M 68	M 72	M 76	M 80	M 85	M 90	M 95	M 100	M 105	M 110	M 120		
m	42	45	48	51	54	58	61	64	68	72	75	80	82	88	95		
s	80	85	90	95	100	105	110	115	120	130	135	145	150	155	175		

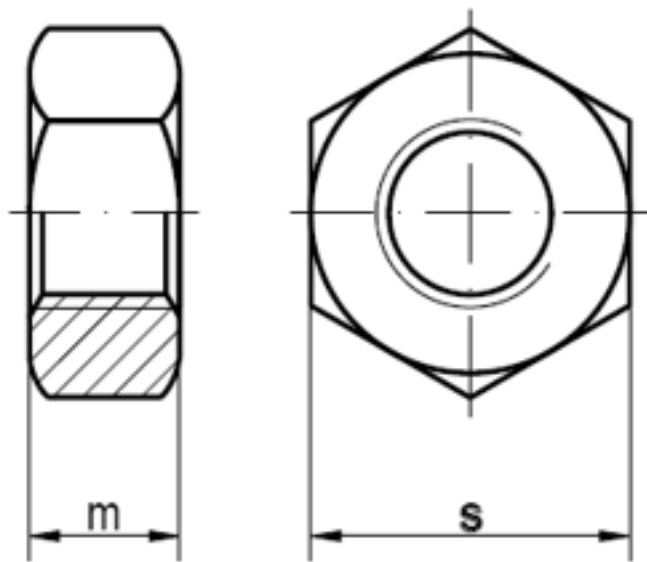
Sechskantmuttern, für Behälterbau nach AD-TRD Regelwerk

- [ADW2 / TRD 106 - ROSTFREI A2 - Sechskantmuttern, für Behälterbau nach AD-TRD Regelwerk](#)
- [STAHL 5-2 - ADW7/TRD106 - verzinkt - Sechskantmuttern, für Behälterbau nach AD-TRD Regelwerk](#)

DIN 934

Sechskantmuttern, LINKS-FEIN-Gewinde

(austauschbar mit ISO 8673)



Maße	M 1	M 1,2	M 1,4	M 1,6	M 1,7	M 2	M 2,3	M 2,5	M 2,6	M 3	M 3,5	M 4	M 5	M 6	M 7	M 8	M 10
m	0,8	1	1,2	1,3	1,4	1,6	1,8	2	2	2,4	2,8	3,2	4	5	5,5	6,5	8
s	2,5	3	3	3,2	3,5	4	4,5	5	5	5,5	6	7	8	10	11	13	17
Maße	M 12	M 14	M 16	M 18	M 20	M 22	M 24	M 26	M 27	M 30	M 33	M 36	M 39	M 42	M 45	M 48	M 50
m	10	11	13	15	16	18	19	22	22	24	26	29	31	34	36	38	38
s	19	22	24	27	30	32	36	41	41	46	50	55	60	65	70	75	75
Maße	M 52	M 56	M 60	M 64	M 68	M 72	M 76	M 80	M 85	M 90	M 95	M 100	M 105	M 110	M 120		
m	42	45	48	51	54	58	61	64	68	72	75	80	82	88	95		
s	80	85	90	95	100	105	110	115	120	130	135	145	150	155	175		

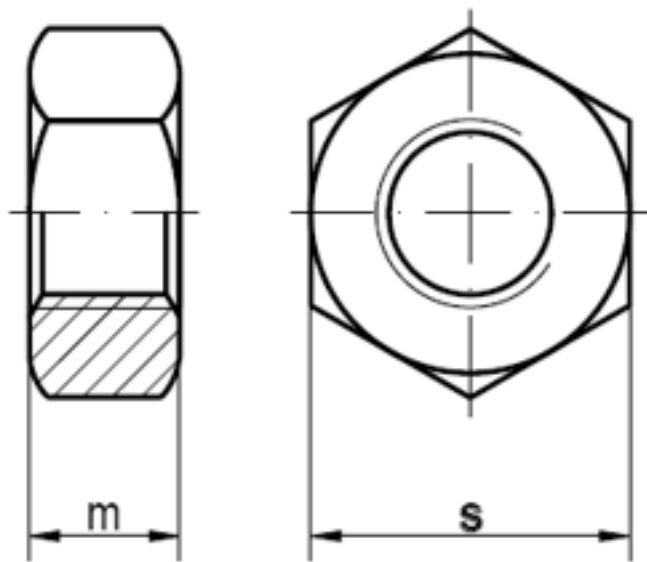
Sechskantmuttern, LINKS-FEIN-Gewinde

- [ROSTEREI A2 - Sechskantmuttern, LINKS-FEIN-Gewinde](#)
- [STAHL 6 AU - Sechskantmuttern, LINKS-FEIN-Gewinde](#)

DIN 934

Sechskantmuttern, LINKS-Gewinde

(entspricht keiner ISO-Norm)



Maße	M 1	M 1,2	M 1,4	M 1,6	M 1,7	M 2	M 2,3	M 2,5	M 2,6	M 3	M 3,5	M 4	M 5	M 6	M 7	M 8	M 10
m	0,8	1	1,2	1,3	1,4	1,6	1,8	2	2	2,4	2,8	3,2	4	5	5,5	6,5	8
s	2,5	3	3	3,2	3,5	4	4,5	5	5	5,5	6	7	8	10	11	13	17
Maße	M 12	M 14	M 16	M 18	M 20	M 22	M 24	M 26	M 27	M 30	M 33	M 36	M 39	M 42	M 45	M 48	M 50
m	10	11	13	15	16	18	19	22	22	24	26	29	31	34	36	38	38
s	19	22	24	27	30	32	36	41	41	46	50	55	60	65	70	75	75
Maße	M 52	M 56	M 60	M 64	M 68	M 72	M 76	M 80	M 85	M 90	M 95	M 100	M 105	M 110	M 120		
m	42	45	48	51	54	58	61	64	68	72	75	80	82	88	95		
s	80	85	90	95	100	105	110	115	120	130	135	145	150	155	175		

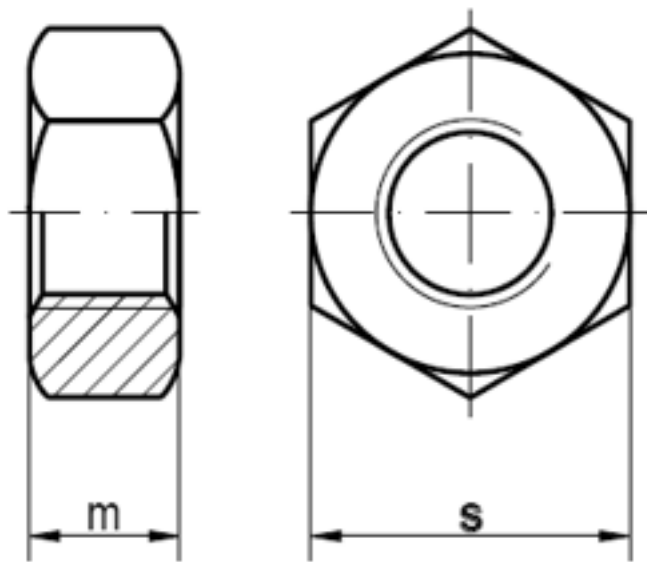
Sechskantmuttern, LINKS-Gewinde

- [ROSTFREI A2 - Sechskantmuttern, LINKS-Gewinde](#)
- [ROSTFREI A4 - Sechskantmuttern, LINKS-Gewinde](#)
- [STAHL 6 AU - Sechskantmuttern, LINKS-Gewinde](#)
- [STAHL 8 - Sechskantmuttern, LINKS-Gewinde](#)
- [STAHL 8 - verzinkt - Sechskantmuttern, LINKS-Gewinde](#)

DIN 934

Sechskantmuttern, WW-BSW

(entspricht keiner ISO-Norm)



Maße	M 1	M 1,2	M 1,4	M 1,6	M 1,7	M 2	M 2,3	M 2,5	M 2,6	M 3	M 3,5	M 4	M 5	M 6	M 7	M 8	M 10
m	0,8	1	1,2	1,3	1,4	1,6	1,8	2	2	2,4	2,8	3,2	4	5	5,5	6,5	8
s	2,5	3	3	3,2	3,5	4	4,5	5	5	5,5	6	7	8	10	11	13	17
Maße	M 12	M 14	M 16	M 18	M 20	M 22	M 24	M 26	M 27	M 30	M 33	M 36	M 39	M 42	M 45	M 48	M 50
m	10	11	13	15	16	18	19	22	22	24	26	29	31	34	36	38	38
s	19	22	24	27	30	32	36	41	41	46	50	55	60	65	70	75	75
Maße	M 52	M 56	M 60	M 64	M 68	M 72	M 76	M 80	M 85	M 90	M 95	M 100	M 105	M 110	M 120		
m	42	45	48	51	54	58	61	64	68	72	75	80	82	88	95		
s	80	85	90	95	100	105	110	115	120	130	135	145	150	155	175		

Sechskantmuttern, WW-BSW

- [MESSING - Sechskantmuttern, WW-BSW](#)
- [ROSTFREI A2 - Sechskantmuttern, WW-BSW](#)
- [STAHL 6 AU - Sechskantmuttern, WW-BSW](#)

Alle Angaben ohne Gewähr, Irrtümer und Druckfehler vorbehalten. Technische Maße können teilweise umfangreicher als unser Lieferprogramm sein. © Wegertseder GmbH 1984 - 2019. Die kommerzielle Benutzung von Text und Bild ist nur mit vorheriger schriftlicher Zustimmung erlaubt. Bilder und PDF-Dateien enthalten digitale Signaturen, die auch teilweise oder veränderte Entnahme nachvollziehbar machen.