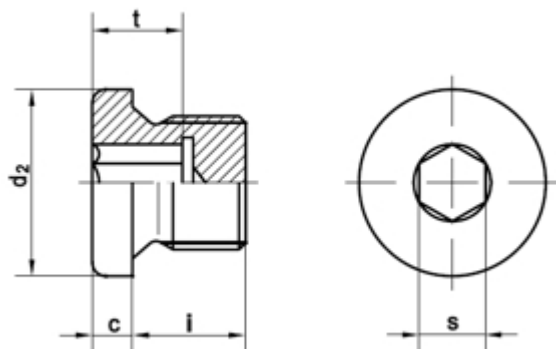


DIN 908

Verschlußschrauben mit Bund und Innensechskant

(entspricht keiner anderen Norm)



Maße	M 8 x 1 *	M 10 x 1	M 12 x 1,5	M 14 x 1,5	M 16 x 1,5	M 18 x 1,5	M 20 x 1,5	M 22 x 1,5	M 24 x 1,5	M 26 x 1,5	M 27 x 1,5	M 30 x 1,5
s	5	5	6	6	8	8	10	10	12	12	12	17
t min	2,4	5	7	7	7,5	7,5	7,5	7,5	7,5	9	9	9
d2	12	14	17	19	21	23	25	27	29	31	32	36
c	3	3	3	4	3	4	4	4	4	4	4	4
i	8	8	12	12	12	12	14	14	14	16	16	16
Maße	M 30 x 2	M 33 x 2	M 36 x 1,5	M 36 x 2	M 38 x 1,5	M 42 x 1,5	M 45 x 1,5	M 48 x 1,5	M 52 x 1,5	M 52 x 2	M 56 x 2	M 30 x 1,5
s	17	17	19	19	19	22	22	24	24	32	32	17
t min	9	9	10,5	10,5	10,5	10,5	10,5	10,5	10,5	10,5	14	9
d2	36	39	42	42	42	49	52	55	60	64	72	36
c	4	5	5	5	5	5	5	5	5	5	5	4
i	16	16	16	16	16	16	16	16	16	16	20	16
Maße	G 1/8 A	G 1/4 A	G 3/8 A	G 1/2 A	G 3/4 A	G 1 A	G 1 1/8 A	G 1 1/4 A	G 1 1/2 A	G 1 3/4 A	G 2 A	
s	5	6	8	10	12	17	19	22	24	32	32	
t min	5	7	7,5	7,5	9	9	10,5	10,5	10,5	14	14	
d2	14	18	22	26	32	39	44	49	55	62	68	
c	3	3	3	4	4	5	5	5	5	5	5	
i	8	12	12	14	16	16	16	16	16	20	20	

DIN 908 Verschlußschrauben mit Bund und Innensechskant, zylindrisches FEIN-Gewinde

- [Artikelübersicht anzeigen](#)
- ROSTFREI A2 - Verschlußschrauben mit Bund und Innensechskant, zylindrisches FEIN-Gewinde
- ROSTFREI A4 - Verschlußschrauben mit Bund und Innensechskant, zylindrisches FEIN-Gewinde
- STAHL - Verschlußschrauben mit Bund und Innensechskant, zylindrisches FEIN-Gewinde
- STAHL - verzinkt - Verschlußschrauben mit Bund und Innensechskant, zylindrisches FEIN-Gewinde

- [Artikelübersicht anzeigen](#)

- MESSING - Verschlußschrauben mit Bund und Innensechskant, zylindrisches Rohrgewinde G, (Gasgewinde nach DIN 228)
- ROSTFREI A2 - Verschlußschrauben mit Bund und Innensechskant, zylindrisches Rohrgewinde G, (Gasgewinde nach DIN 228)
- ROSTFREI A4 - Verschlußschrauben mit Bund und Innensechskant, zylindrisches Rohrgewinde G, (Gasgewinde nach DIN 228)
- STAHL - Verschlußschrauben mit Bund und Innensechskant, zylindrisches Rohrgewinde G, (Gasgewinde nach DIN 228)
- STAHL - verzinkt - Verschlußschrauben mit Bund und Innensechskant, zylindrisches Rohrgewinde G, (Gasgewinde nach DIN 228)

Alle Angaben ohne Gewähr, Irrtümer und Druckfehler vorbehalten. Technische Maße können teilweise umfangreicher als unser Lieferprogramm sein. © Wegertseder GmbH 1984 - 2025. Die kommerzielle Benutzung von Text und Bild ist nur mit vorheriger schriftlicher Zustimmung erlaubt. Bilder und PDF-Dateien enthalten digitale Signaturen, die auch teilweise oder veränderte Entnahme nachvollziehbar machen.