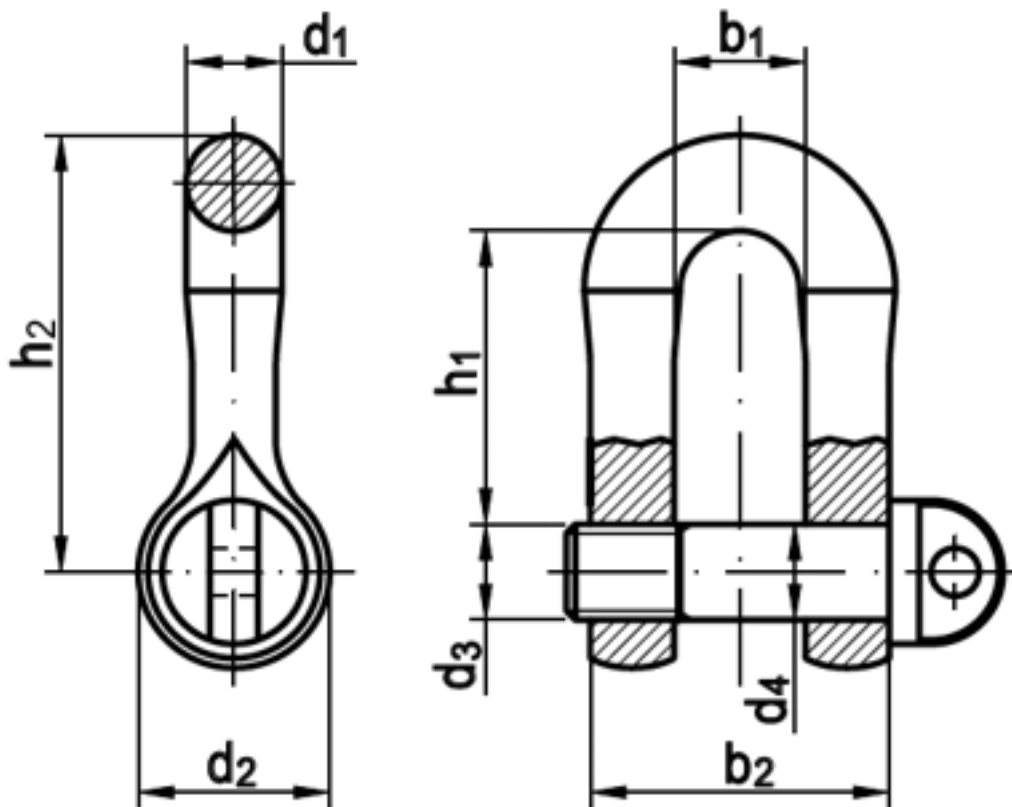


DIN 82101

Schäkel, geschmiedet

(entspricht keiner anderen Norm)



| Maße (in t) | 0,16 | 0,25 | 0,4 | 0,6 | 1 |
|----------------|------|------|------|------|------|
| b1 | 8 | 11 | 14 | 17 | 21 |
| b2 | 18 | 25 | 30 | 37 | 47 |
| d1 | 5 | 7 | 8 | 10 | 13 |
| d2 | 12 | 16 | 20 | 24 | 32 |
| d3 | M 6 | M 8 | M 10 | M 12 | M 16 |
| d4 | 6 | 8 | 10 | 12 | 16 |
| h1 | 18 | 24 | 30 | 36 | 49 |
| h2 | 27 | 36 | 45 | 54 | 72 |
| Schlüsselweite | - | - | - | - | 24 |

■ [STAHL - verzinkt - Schäkel, geschmiedet](#)

■ [Artikelübersicht anzeigen](#)

Alle Angaben ohne Gewähr, Irrtümer und Druckfehler vorbehalten. Technische Maße können teilweise umfangreicher als unser Lieferprogramm sein. © Wegertseder GmbH 1984 - 2021. Die kommerzielle Benutzung von Text und Bild ist nur mit vorheriger schriftlicher Zustimmung erlaubt. Bilder und PDF-Dateien enthalten digitale Signaturen, die auch teilweise oder veränderte Entnahme nachvollziehbar machen.

Wegertseder GmbH
Gewerbegebiet Dorfbach 5
D-94496 Ortenburg
GERMANY

Zentral-Telefon: +49(0)8542 / 417-400
Zentral-Telefax: +49(0)8542 / 417-401
Zentral-Mail: info@wegertseder.com
Internet: www.wegertseder.com

Registergericht AG Passau (HRB 6015)
Geschäftsführer Manfred Wegertseder
UST-ID: DE813152138
Steuer-Nr: 153/285/70308 FA Passau