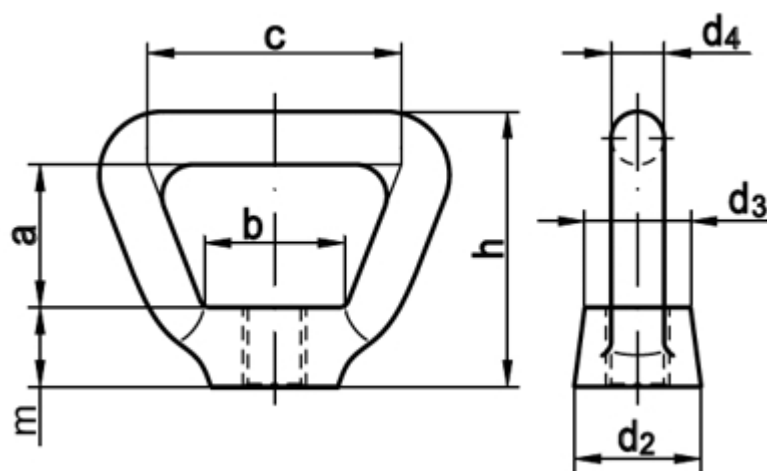


## DIN 80704

### Korbmuttern

(entspricht keiner anderen Norm)



Maße	M 6	M 8	M 10	M 12	M 16	M 20	M 22	M 24		
a	15	20	25	27	29	32	32	36		
b	14	18	23	27	32	36	36	45		
c	25	32	42	48	56	64	64	75		
d2	14	18	23	24	30	36	36	45		
d3	11,5	15	18	20	24	28	28	36		
d4	5	6,5	8	10	12	13	13	14		
h	28	36	50	52	59	66	66	75		
m	8	10	12	15	18	21	21	25		

### DIN 80704 Korbmuttern

- [Artikelübersicht anzeigen](#)
- MESSING - Korbmuttern
- ROSTFREI A4 - Korbmuttern

---

Alle Angaben ohne Gewähr, Irrtümer und Druckfehler vorbehalten. Technische Maße können teilweise umfangreicher als unser Lieferprogramm sein. © Wegertseder GmbH 1984 - 2025. Die kommerzielle Benutzung von Text und Bild ist nur mit vorheriger schriftlicher Zustimmung erlaubt. Bilder und PDF-Dateien enthalten digitale Signaturen, die auch teilweise oder veränderte Entnahme nachvollziehbar machen.