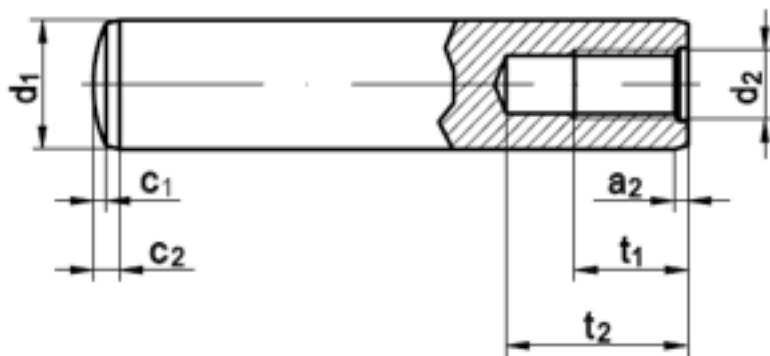


DIN 7979

Zylinderstifte mit Innengewinde, Toleranzfeld m6, D=gehärtet

(entspricht keiner ISO-Norm)



d1 m6	4	5	6	8	10	12	14	16	20	25	30	40
a2	0,5	0,6	0,8	1	1,2	1,6	1,8	2	2,5	3	4	5
c1	0,4	0,5	0,6	0,8	1	1,2	1,4	1,6	2	2,5	3	4
c2	1,3	1,7	2,1	2,6	3	3,8	4	4,7	6	6	7	8
d2	M 3	M 3	M 4	M 5	M 6	M 6	M 8	M 8	M 10	M 16	M 20	M 20
t1	6	6	6	8	10	10	12	12	16	24	30	30
t2 min	7	7	10	12	16	16	20	20	25	34	42	42

Zylinderstifte mit Innengewinde, Toleranzfeld m6, D=gehärtet

■ [STAHL - Zylinderstifte mit Innengewinde, Toleranzfeld m6, D=gehärtet](#)

Alle Angaben ohne Gewähr, Irrtümer und Druckfehler vorbehalten. Technische Maße können teilweise umfangreicher als unser Lieferprogramm sein. © Wegertseder GmbH 1984 - 2020. Die kommerzielle Benutzung von Text und Bild ist nur mit vorheriger schriftlicher Zustimmung erlaubt. Bilder und PDF-Dateien enthalten digitale Signaturen, die auch teilweise oder veränderte Entnahme nachvollziehbar machen.