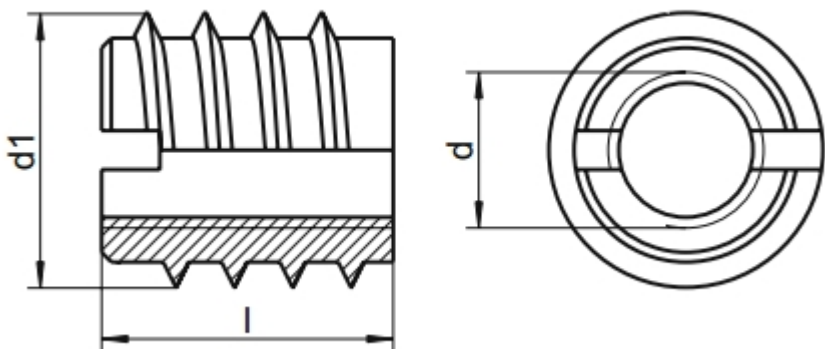


SCHRAUBEN | NORMTEILE | VERBINDUNGSELEMENTE | eCOMMERCE | eKANBAN

## DIN 7965

### Einschraubmutter (Schraubdübel "Rampa-Muffen")

(entspricht keiner anderen Norm)



Maße (d)	M 4	M 5	M 6	M 8	M 10	M 12				
d1	8	10	10/12	14/16	16/18,5	22				

### DIN 7965 Einschraubmutter (Schraubdübel "Rampa-Muffen")

- [Artikelübersicht anzeigen](#)
- MESSING - Einschraubmutter (Schraubdübel "Rampa-Muffen")
- ROSTFREI A2 - Einschraubmutter (Schraubdübel "Rampa-Muffen")
- STAHL - Einschraubmutter (Schraubdübel "Rampa-Muffen")
- STAHL - verzinkt - Einschraubmutter (Schraubdübel "Rampa-Muffen")

---

Alle Angaben ohne Gewähr, Irrtümer und Druckfehler vorbehalten. Technische Maße können teilweise umfangreicher als unser Lieferprogramm sein. © Wegertseder GmbH 1984 - 2025. Die kommerzielle Benutzung von Text und Bild ist nur mit vorheriger schriftlicher Zustimmung erlaubt. Bilder und PDF-Dateien enthalten digitale Signaturen, die auch teilweise oder veränderte Entnahme nachvollziehbar machen.