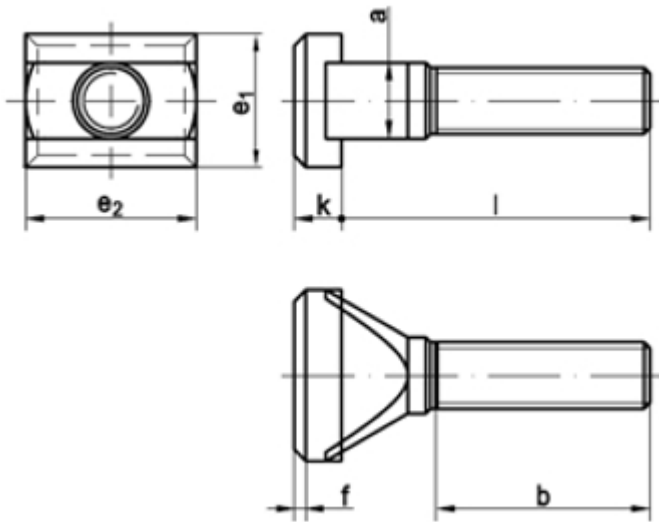


SCHRAUBEN | NORMTEILE | VERBINDUNGSELEMENTE | eCOMMERCE | eKANBAN

DIN 787

T-Nutenschrauben

(entspricht keiner anderen Norm)



Maße	M 8	M 10	M 12	M 16	M 16	M 20	M 24	M 24		
a max	7,7	9,7	11,7	15,7	17,7	19,7	23,7	27,7		
l	32 / 40 / 50 / 65 / 80	32 / 40 / 50 / 65 / 100	40 / 50 / 65 / 80 / 100 / 125 / 200 / 250 / 320	65 / 80 / 10 / 125 / 160 / 200 / 250		65 / 80 / 100 / 125 / 160 / 200 / 250 / 320 / 400	100 / 160 / 250 / 315			
b	20 / 30 / 35 / 40 / 45	20 / 30 / 35 / 40 / 60	30 / 35 / 40 / 50 / 60 / 70 / 100 / 120 / 120	40 / 50 / 60 / 70 / 80 / 100 / 120		40 / 50 / 60 / 70 / 80 / 100 / 120 / 120 / 120	60 / 80 / 120 / 120			
e1 / d2	13 / 16	15 / 20	18 / 25	25	25	32	40	44		
f	1,6	1,6	2,5	2,5	2,5	2,5	(4)	4		
k	6	6	7	9	9	12	16	18		
für T-Nuten	8	10	12	16	18	20	24	28		

DIN 787 T-Nutenschrauben

- [Artikelübersicht anzeigen](#)
- STAHL 8.8 - T-Nutenschrauben

Alle Angaben ohne Gewähr, Irrtümer und Druckfehler vorbehalten. Technische Maße können teilweise umfangreicher als unser Lieferprogramm sein. © Wegertseder GmbH 1984 - 2025. Die kommerzielle Benutzung von Text und Bild ist nur mit vorheriger schriftlicher Zustimmung erlaubt. Bilder und PDF-Dateien enthalten digitale Signaturen, die auch teilweise oder veränderte Entnahme nachvollziehbar machen.