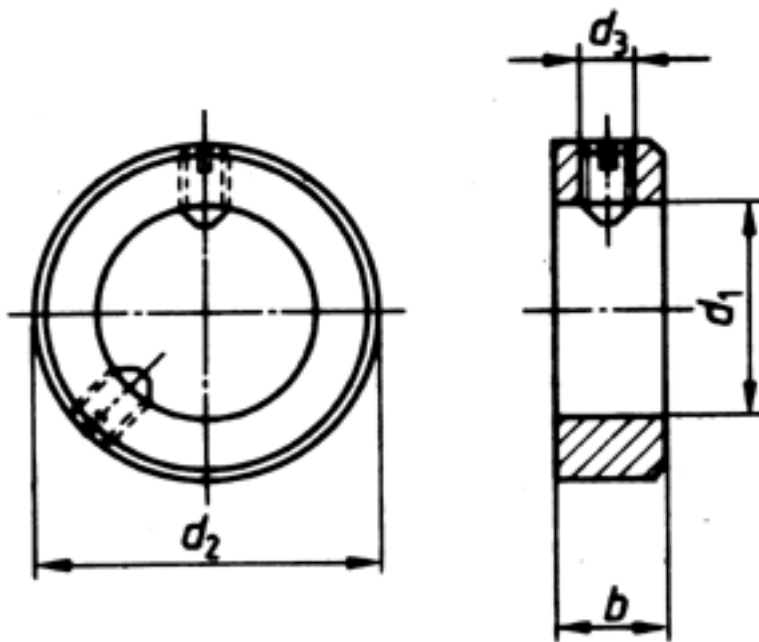


## DIN 705 B

### Stellringe leichte Reihe Form B, mit Bohrung für Kegelstift

( entspricht keiner ISO-Norm )



Maße (d1)	A 4	A 5	A 6	A 8	A 9	A 10	A 12	A 13	A 14	A 15	A 16
b	5	6	8	8	10	10	12	12	12	12	12
d2	8	10	12	16	18	20	22	22	25	25	28
d3 (mit Gewinde für Form A)	M2,5	M3	M4	M4	M4	M5	M6	M6	M6	M6	M6
d3 (ohne Gewinde für Form B)	1	1,5	1,5	2	2	3	4	4	4	4	4
Form A mit Stifte	M2,5x 3	M3x4	M4x5	M4x6	M4x6	M5x8	M6x8	M6x8	M6x8	M6x8	M6x8
Form B für Stifte	1x8	1,5x10	1,5x12	2x16	2x16	3x20	4x22	4x22	4x24	4x24	4x28

Maße (d1)	A 17	A 18	A 20	A 22	A 24	A 25	A 26	A 28	A 30	A 32	A 34
b	12	14	14	14	16	16	16	16	16	16	16
d2	28	32	32	36	40	40	40	45	45	50	50
d3 (mit Gewinde für Form A)	M6	M6	M6	M6	M8	M8	M8	M8	M8	M8	M8
d3 (ohne Gewinde für Form B)	4	5	5	5	6	6	6	6	6	8	8
Form A mit Stifte	M6x8	M6x8	M6x8	M6x10	M8x12	M8x10	M8x10	M8x12	M8x10	M8x12	M8x12
Form B für Stifte	4x28	5x32	5x32	5x36	6x40	6x40	6x40	6x45	6x45	8x50	8x50
Maße (d1)	A 35	A 36	A 38	A 40	A 42	A 45	A 50	A 55	A 60	A 65	A 70
b	16	16	16	18	18	18	18	18	20	20	20
d2	56	56	56	63	63	70	80	80	90	100	100
d3 (mit Gewinde für Form A)	M8	M8	M8	M10	M10	M10	M10	M10	M10	M10	M10
d3 (ohne Gewinde für Form B)	8	8	8	8	8	8	10	10	10	10	10
Form A mit Stifte	M8x12	M8x12	M8x12	M10x16	M10x16	M10x16	M10x16	M10x16	M10x16	M10x20	M10x20
Form B für Stifte	8x55	8x55	8x55	8x60	8x60	8x70	10x80	10x80	10x90	10x100	10x100
Maße (d1)	A 75	A 80	A 85	A 90	A 100	A 110	A 120	A 125	A 130	A 140	
b	22	22	22	22	25	25	25	28	28	28	
d2	110	110	125	125	140	160	160	180	180	200	
d3 (mit Gewinde für Form A)	M12	M12	M12	M12	M12	M12	M12	M16	M16	M16	

d3 (ohne Gewinde für Form B)	10	10	12	12	12	12	12	16	16	16	
Form A mit Stifte	M12x2 0	M12x2 0	M12x2 5	M12x2 0	M12x2 5	M12x3 0	M12x2 5	M16x3 5	M16x3 5	M16x3 5	
Form B für Stifte	10x10 0	10x10 0	12x12 0	12x12 0	12x14 0	12x16 0	12x16 0	16x18 0	16x18 0	16x20 0	

## Stellringe leichte Reihe Form B, mit Bohrung für Kegelstift

### ■ [STAHL - Stellringe leichte Reihe Form B, mit Bohrung für Kegelstift](#)

Alle Angaben ohne Gewähr, Irrtümer und Druckfehler vorbehalten. Technische Maße können teilweise umfangreicher als unser Lieferprogramm sein. © Wegertseder GmbH 1984 - 2020. Die kommerzielle Benutzung von Text und Bild ist nur mit vorheriger schriftlicher Zustimmung erlaubt. Bilder und PDF-Dateien enthalten digitale Signaturen, die auch teilweise oder veränderte Entnahme nachvollziehbar machen.

Wegertseder GmbH  
Gewerbegebiet Dorfbach 5  
D-94496 Ortenburg  
GERMANY

Zentral-Telefon: +49(0)8542 / 417-400  
Zentral-Telefax: +49(0)8542 / 417-401  
Zentral-Mail: [info@wegertseder.com](mailto:info@wegertseder.com)  
Internet: [www.wegertseder.com](http://www.wegertseder.com)

Registergericht AG Passau (HRB 6015)  
Geschäftsführer Manfred Wegertseder  
UST-ID: DE813152138  
Steuer-Nr: 153/285/70308 FA Passau