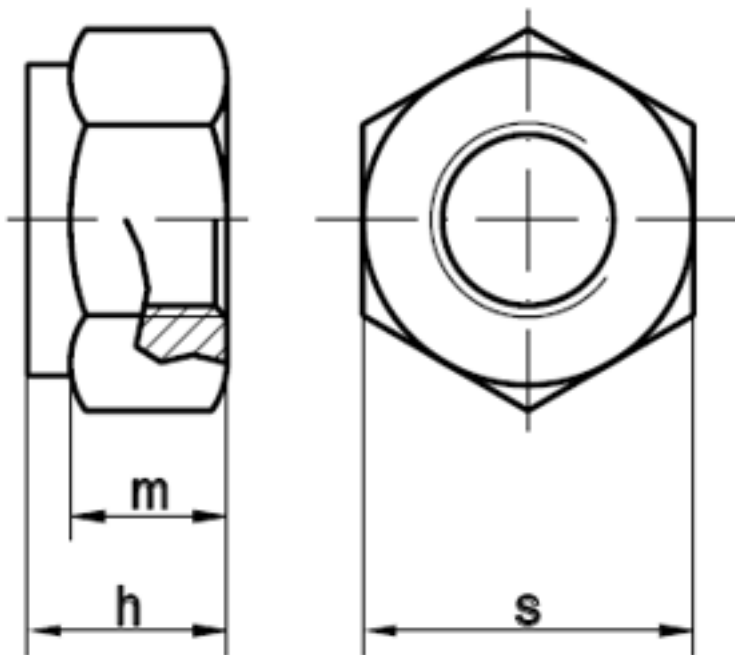


DIN 6924

Sechskantmutter mit Polyamidklemmteil

(entspricht keiner anderen Norm)



Gewinde	M 5	M 6	M 8	M 10	M 12	M 16	M 20	M 24	M 30	M 36
s	8	10	13	16	18	24	30	36	46	55
h	5,1	6	8	10	12	16	20	24	30	36

DIN 6924 Sechskantmutter mit Polyamidklemmteil

- [ROSTFREI A2 - Sechskantmutter mit Polyamidklemmteil](#)
- [ROSTFREI A4 - Sechskantmutter mit Polyamidklemmteil](#)
- [STAHL 10 - verzinkt - Sechskantmutter mit Polyamidklemmteil](#)
- [STAHL 8 - verzinkt - Sechskantmutter mit Polyamidklemmteil](#)
- [Artikelübersicht anzeigen](#)

DIN 6924 Sechskantmutter mit Polyamidklemmteil, FEIN-Gewinde

- [STAHL 10 - verzinkt - Sechskantmutter mit Polyamidklemmteil, FEIN-Gewinde](#)
- [Artikelübersicht anzeigen](#)

Alle Angaben ohne Gewähr, Irrtümer und Druckfehler vorbehalten. Technische Maße können teilweise umfangreicher als unser Lieferprogramm sein. © Wegertseder GmbH 1984 - 2023. Die kommerzielle Benutzung von Text und Bild ist nur mit vorheriger schriftlicher Zustimmung erlaubt. Bilder und PDF-Dateien enthalten digitale Signaturen, die auch teilweise oder veränderte Entnahme nachvollziehbar machen.

Wegertseder GmbH
Gewerbegebiet Dorfbach 5
D-94496 Ortenburg
GERMANY

Zentral-Telefon: +49(0)8542 / 417-400
Zentral-Telefax: +49(0)8542 / 417-401
Zentral-Mail: info@wegertseder.com
Internet: www.wegertseder.com

Registergericht AG Passau (HRB 6015)
Geschäftsführer Manfred Wegertseder
UST-ID: DE813152138
Steuer-Nr: 153/285/70308 FA Passau