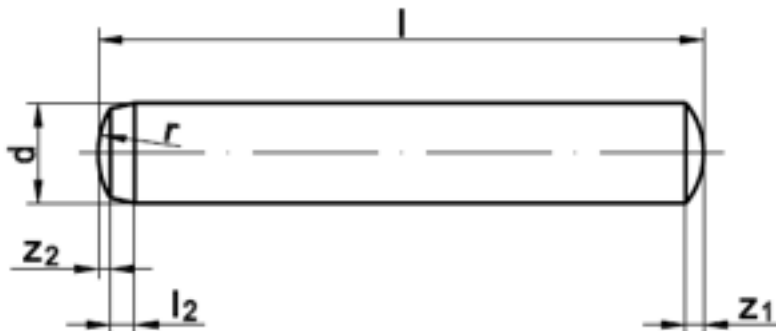


## DIN 6325

### Zylinderstifte durchgehärtet, Toleranzfeld m6

( austauschbar mit ISO 8734 )



d m6	1	1,5	2	2,5	3	4	5	6	8	10	12	14	16	20
l2	0,4	0,5	0,6	0,7	0,8	1	1,2	1,5	1,8	2	2,5	2,5	3	4
r	1	1,5	2	2,5	3	4	5	6	8	10	12	16	16	20
z1	0,15	0,23	0,3	0,4	0,45	0,6	0,75	0,9	1,2	1,5	1,8	2	2,5	3
z2	0,08	0,12	0,18	0,25	0,3	0,4	0,5	0,6	0,8	1	1,3	1,3	1,7	2

### Zylinderstifte durchgehärtet, Toleranzfeld m6

#### ■ [STAHL - Zylinderstifte durchgehärtet, Toleranzfeld m6](#)

Alle Angaben ohne Gewähr, Irrtümer und Druckfehler vorbehalten. Technische Maße können teilweise umfangreicher als unser Lieferprogramm sein. © Wegertseder GmbH 1984 - 2020. Die kommerzielle Benutzung von Text und Bild ist nur mit vorheriger schriftlicher Zustimmung erlaubt. Bilder und PDF-Dateien enthalten digitale Signaturen, die auch teilweise oder veränderte Entnahme nachvollziehbar machen.