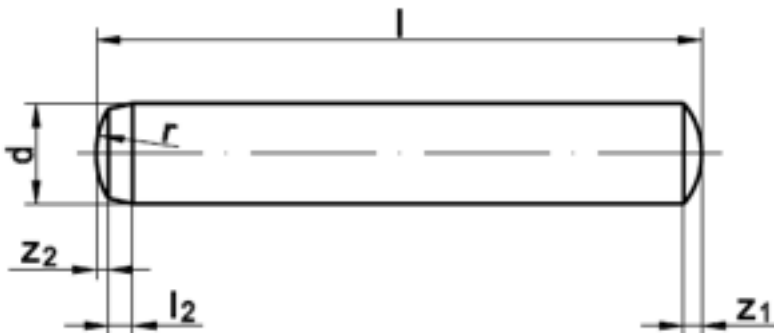


DIN 6325

Zylinderstifte durchgehärtet, Passung m6

(austauschbar mit [ISO 8734](#))



Maße (d) m6	1	1,5	2	2,5	3
l2	0,4	0,5	0,6	0,7	0,8
r	1	1,5	2	2,5	3
z1	0,15	0,23	0,3	0,4	0,45
z2	0,08	0,12	0,18	0,25	0,3
Maße (d) m6	4	5	6	8	10
l2	1	1,2	1,5	1,8	2
r	4	5	6	8	10
z1	0,6	0,75	0,9	1,2	1,5
z2	0,4	0,5	0,6	0,8	1
Maße (d) m6	12	14	16	20	
l2	2,5	2,5	3	4	
r	12	16	16	20	
z1	1,8	2	2,5	3	
z2	1,3	1,3	1,7	2	

DIN 6325 Zylinderstifte durchgehärtet, Passung m6

- [STAHL - Zylinderstifte durchgehärtet, Passung m6](#)
- [Artikelübersicht anzeigen](#)

teilweise umfangreicher als unser Lieferprogramm sein. © Wegertseder GmbH 1984 - 2022. Die kommerzielle Benutzung von Text und Bild ist nur mit vorheriger schriftlicher Zustimmung erlaubt. Bilder und PDF-Dateien enthalten digitale Signaturen, die auch teilweise oder veränderte Entnahme nachvollziehbar machen.

Wegertseder GmbH
Gewerbegebiet Dorfbach 5
D-94496 Ortenburg
GERMANY

Zentral-Telefon: +49(0)8542 / 417-400
Zentral-Telefax: +49(0)8542 / 417-401
Zentral-Mail: info@wegertseder.com
Internet: www.wegertseder.com

Registergericht AG Passau (HRB 6015)
Geschäftsführer Manfred Wegertseder
UST-ID: DE813152138
Steuer-Nr: 153/285/70308 FA Passau