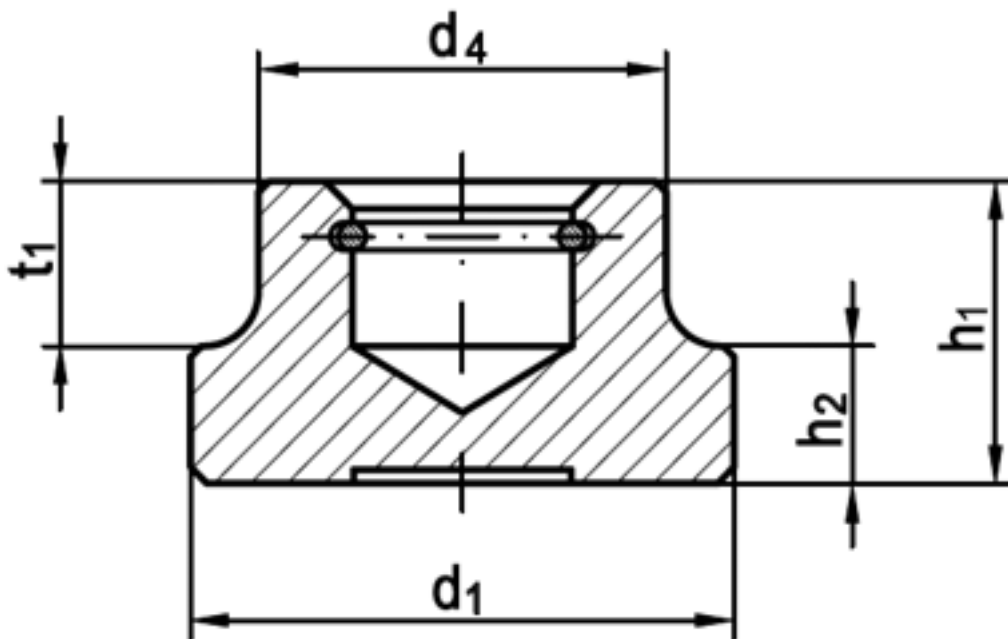


DIN 6311 S

Druckstücke, S=mit Sprengring

(entspricht keiner ISO-Norm)



| Maße (d1) | 12 | 16 | 20 | 25 | 32 | 40 |
|-------------------------------|-----------------|-----------------|------|------|-------|-------|
| b | 0,7 | 1 | 1 | 1 | 1,2 | 1,8 |
| d4 | 10 | 12 | 15 | 18 | 22 | 28 |
| h1 | 7 | 9 | 11 | 13 | 15 | 16 |
| h2 | 2,5 | 4 | 5 | 6 | 7 | 9 |
| t1 | 4 | 5 | 6 | 7 | 7,5 | 8 |
| Drahtsprengring nach DIN 7993 | 5,1 x 0,6 x 2,5 | 7,0 x 0,8 x 2,5 | 8 1) | 8 1) | 12 1) | 16 1) |
| Gewindestift nach DIN 6332 | M 6 | M 8 | M 10 | M 12 | M 16 | M 20 |

Druckstücke, S=mit Sprengring

■ [STAHL - blank - Druckstücke, S=mit Sprengring](#)

Alle Angaben ohne Gewähr, Irrtümer und Druckfehler vorbehalten. Technische Maße können teilweise umfangreicher als unser Lieferprogramm sein. © Wegertseder GmbH 1984 - 2020. Die kommerzielle Benutzung von Text und Bild ist nur mit vorheriger schriftlicher Zustimmung erlaubt. Bilder und PDF-Dateien enthalten digitale Signaturen, die auch teilweise oder veränderte Entnahme nachvollziehbar machen.

Wegertseder GmbH
Gewerbegebiet Dorfbach 5
D-94496 Ortenburg
GERMANY

Zentral-Telefon: +49(0)8542 / 417-400
Zentral-Telefax: +49(0)8542 / 417-401
Zentral-Mail: info@wegertseder.com
Internet: www.wegertseder.com

Registergericht AG Passau (HRB 6015)
Geschäftsführer Manfred Wegertseder
UST-ID: DE813152138
Steuer-Nr: 153/285/70308 FA Passau