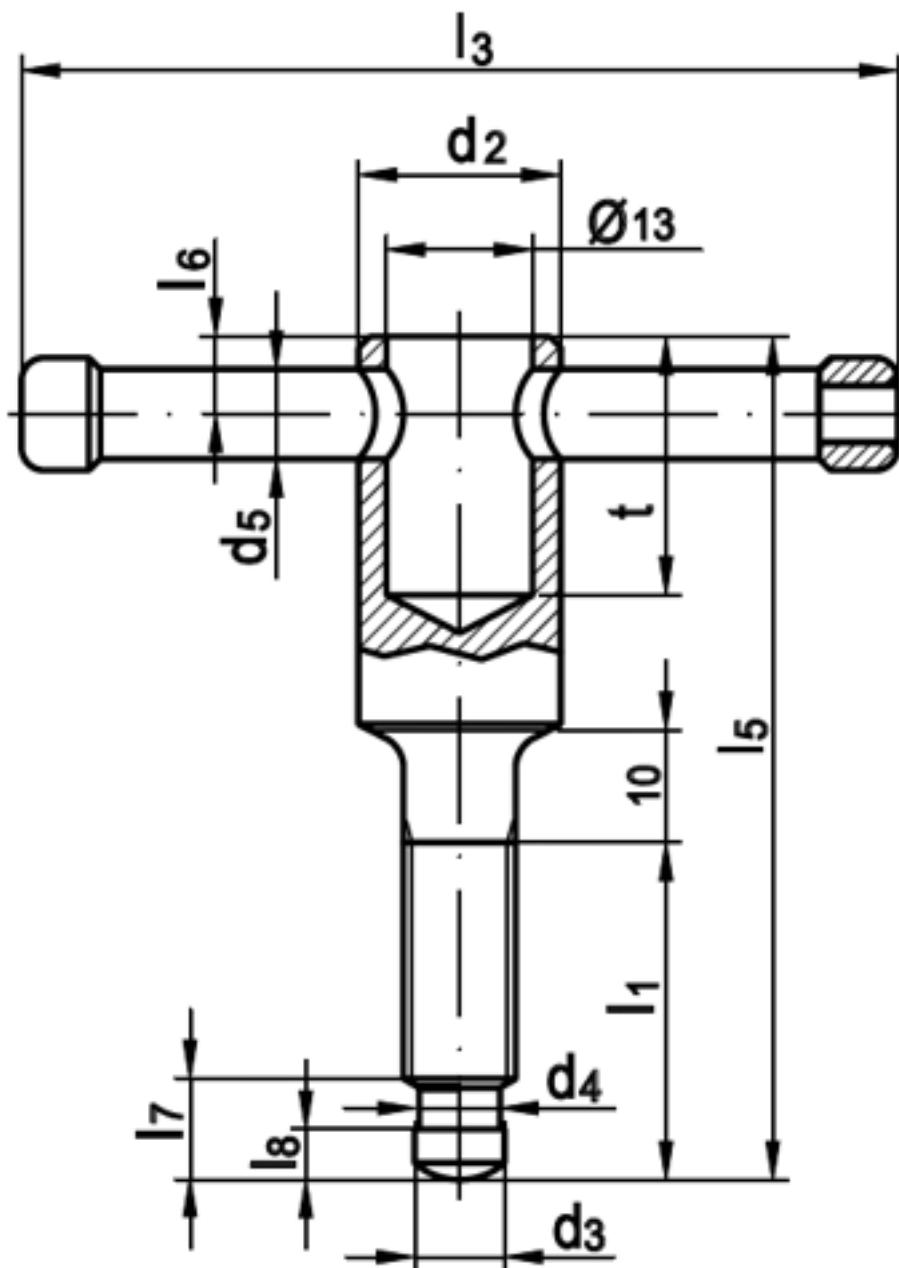


DIN 6306 D

Knebelschrauben mit losem Knebel, D=ohne Druckstück

(entspricht keiner ISO-Norm)



| Maße | M 10 | M 12 | M 16 | M 20 |
|------|-------|-------|----------|----------|
| l1 | 40/50 | 50/60 | 55/70/90 | 55/70/90 |
| d2 | 18 | 20 | 24 | 30 |
| d3 | 8 | 8 | 12 | 15,5 |

| | | | | |
|----|-------|-------|------------|-------------|
| d4 | 7,2 | 7,2 | 11 | 14,4 |
| d5 | 8 | 10 | 13 | 16 |
| l3 | 80 | 100 | 120 | 140 |
| l5 | 72/82 | 85/95 | 95/110/130 | 100/115/135 |
| l6 | 7 | 9 | 10 | 14 |
| l7 | 9 | 10 | 12 | 14 |
| l8 | 4,5 | 4,5 | 5 | 5,5 |
| t | 23 | 26 | 28 | 34 |

Knebelschrauben mit loseem Knebel, D=ohne Druckstück

■ [STAHL 5.8 - brüniert - Knebelschrauben mit loseem Knebel, D=ohne Druckstück](#)

Alle Angaben ohne Gewähr, Irrtümer und Druckfehler vorbehalten. Technische Maße können teilweise umfangreicher als unser Lieferprogramm sein. © Wegertseder GmbH 1984 - 2020. Die kommerzielle Benutzung von Text und Bild ist nur mit vorheriger schriftlicher Zustimmung erlaubt. Bilder und PDF-Dateien enthalten digitale Signaturen, die auch teilweise oder veränderte Entnahme nachvollziehbar machen.

Wegertseder GmbH
Gewerbegebiet Dorfbach 5
D-94496 Ortenburg
GERMANY

Zentral-Telefon: +49(0)8542 / 417-400
Zentral-Telefax: +49(0)8542 / 417-401
Zentral-Mail: info@wegertseder.com
Internet: www.wegertseder.com

Registergericht AG Passau (HRB 6015)
Geschäftsführer Manfred Wegertseder
UST-ID: DE813152138
Steuer-Nr: 153/285/70308 FA Passau