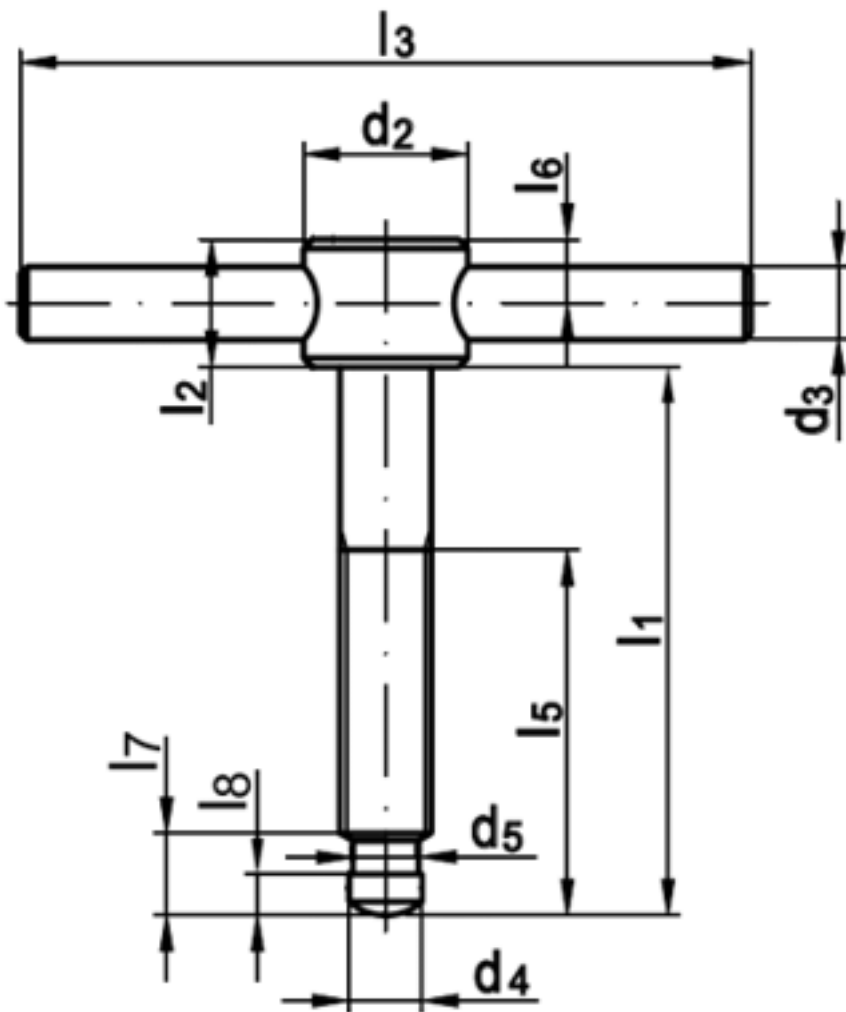


## DIN 6304 E

### DIN 6304 Knebelschrauben mit festem Knebel, E=ohne Druckstück

(entspricht keiner anderen Norm)



Maße	M 6	M 8	M 10	M 12	M 16	M 20
l1	40/50	50/60	60/70	70/80	75/90/100	75/90/100
d2	12	14	18	20	24	30
d3	5	6	8	10	12	16
d4	4,5	6	8	8	12	15,5
d5	4	5,4	7,2	7,2	11	14,4
l2	10	12	14	18	20	28

13	50	60	80	100	120	140
15	30/40	35/45	40/50	50/60	55/70/90	55/70/90
16	5	5	7	9	10	14
17	6	7,5	9	10	12	14
18	2,5	3	4,5	4,5	5	5,5

DIN 6304 Knebelschrauben mit festem Knebel, E=ohne Druckstück

■ [STAHL 5.8 - brüniert - DIN 6304 Knebelschrauben mit festem Knebel, E=ohne Druckstück](#)

■ [Artikelübersicht anzeigen](#)

Alle Angaben ohne Gewähr, Irrtümer und Druckfehler vorbehalten. Technische Maße können teilweise umfangreicher als unser Lieferprogramm sein. © Wegertseder GmbH 1984 - 2022. Die kommerzielle Benutzung von Text und Bild ist nur mit vorheriger schriftlicher Zustimmung erlaubt. Bilder und PDF-Dateien enthalten digitale Signaturen, die auch teilweise oder veränderte Entnahme nachvollziehbar machen.

Wegertseder GmbH  
Gewerbegebiet Dorfbach 5  
D-94496 Ortenburg  
GERMANY

Zentral-Telefon: +49(0)8542 / 417-400  
Zentral-Telefax: +49(0)8542 / 417-401  
Zentral-Mail: [info@wegertseder.com](mailto:info@wegertseder.com)  
Internet: [www.wegertseder.com](http://www.wegertseder.com)

Registergericht AG Passau (HRB 6015)  
Geschäftsführer Manfred Wegertseder  
UST-ID: DE813152138  
Steuer-Nr: 153/285/70308 FA Passau