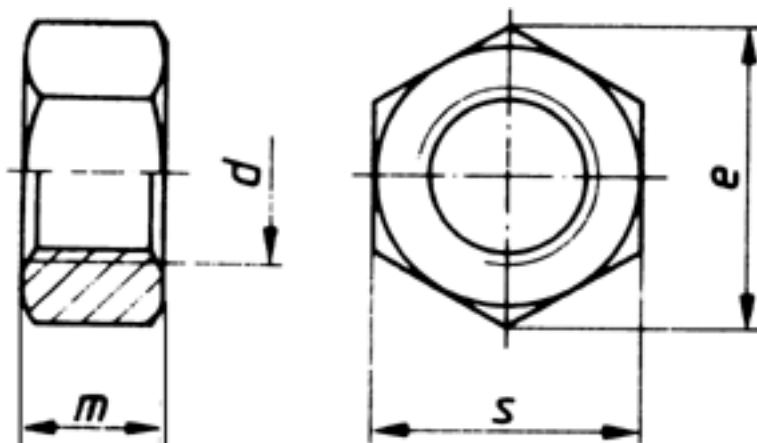


DIN 555

Sechskantmuttern ähnlich DIN 934 Sechskantmuttern

(austauschbar mit ISO 4034)



Maße (d)	M 5	M 6	M 8	M 10	M 12	M 14	M 16	M 18	M 20	M 22	M 24	M 27	M 30	M 33	M 36
s	8	10	13	17	19	22	24	27	30	32	36	41	46	50	55
e min.	8,6 3	10,8 9	14, 2	18,7 2	20,8 8	23,9 1	26,1 7	29,5 6	32,9 5	35,0 3	39,5 5	45,2	50,8 5	55,3 7	60,7 9
m	4	5	6,5	8	10	11	13	15	16	18	19	22	24	26	29

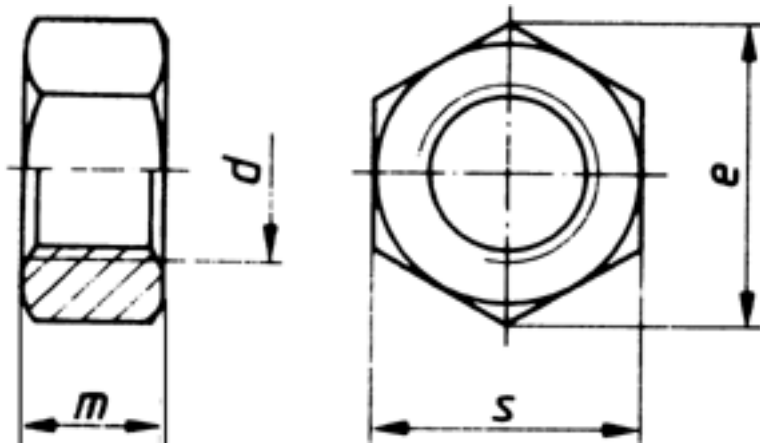
Sechskantmuttern ähnlich DIN 934 Sechskantmuttern

■ [POLYAMID - natur - Sechskantmuttern ähnlich DIN 934 Sechskantmuttern](#)

DIN 555

Sechskantmuttern

(austauschbar mit ISO 4034)



Maße (d)	M 5	M 6	M 8	M 10	M 12	M 14	M 16	M 18	M 20	M 22	M 24	M 27	M 30	M 33	M 36
s	8	10	13	17	19	22	24	27	30	32	36	41	46	50	55
e min.	8,6 3	10,8 9	14, 2	18,7 2	20,8 8	23,9 1	26,1 7	29,5 6	32,9 5	35,0 3	39,5 5	45,2	50,8 5	55,3 7	60,7 9
m	4	5	6,5	8	10	11	13	15	16	18	19	22	24	26	29

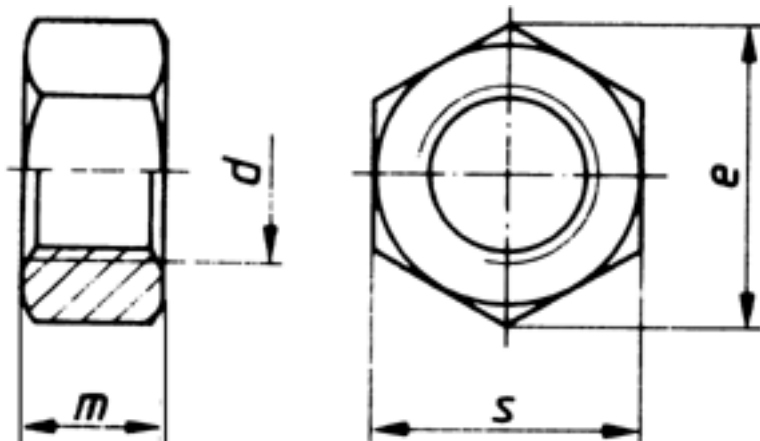
Sechskantmuttern

- [POLYAMID - natur - Sechskantmuttern](#)
- [STAHL 5 - feuerverzinkt - Sechskantmuttern](#)

DIN 555

Sechskantmuttern, WW-BSW

(austauschbar mit ISO 4034)



Maße (d)	M 5	M 6	M 8	M 10	M 12	M 14	M 16	M 18	M 20	M 22	M 24	M 27	M 30	M 33	M 36
s	8	10	13	17	19	22	24	27	30	32	36	41	46	50	55
e min.	8,6 3	10,8 9	14, 2	18,7 2	20,8 8	23,9 1	26,1 7	29,5 6	32,9 5	35,0 3	39,5 5	45,2	50,8 5	55,3 7	60,7 9
m	4	5	6,5	8	10	11	13	15	16	18	19	22	24	26	29

Sechskantmuttern, WW-BSW

- [STAHL 5 - Sechskantmuttern, WW-BSW](#)

Alle Angaben ohne Gewähr, Irrtümer und Druckfehler vorbehalten. Technische Maße können teilweise umfangreicher als unser Lieferprogramm sein. © Wegertseder GmbH 1984 - 2020. Die kommerzielle Benutzung von Text und Bild ist nur mit vorheriger schriftlicher Zustimmung erlaubt. Bilder und PDF-Dateien enthalten digitale Signaturen, die auch teilweise oder veränderte Entnahme nachvollziehbar machen.

Wegertseder GmbH
Gewerbegebiet Dorfbach 5
D-94496 Ortenburg
GERMANY

Zentral-Telefon: +49(0)8542 / 417-400
Zentral-Telefax: +49(0)8542 / 417-401
Zentral-Mail: info@wegertseder.com
Internet: www.wegertseder.com

Registergericht AG Passau (HRB 6015)
Geschäftsführer Manfred Wegertseder
UST-ID: DE813152138
Steuer-Nr: 153/285/70308 FA Passau