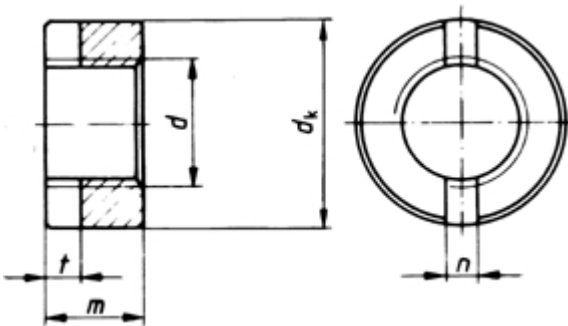


DIN 546

Schlitzmuttern

(entspricht keiner anderen Norm)



Maße (d)	M 1	M 1,2	M 1,4	M 1,6	M 2	M 2,5	M 3	M 4	M 5	M 6
h	1	1,2	1,4	1,6	2	2,2	2,5	3,5	4,2	5
t min.	0,3	0,4	0,5	0,6	0,8	0,9	1	1,2	1,5	2
t max.	0,5	0,6	0,7	0,8	1	1,1	1,2	1,6	1,9	2,4
dk	2,5	3	3	3,5	4,5	5,5	6	8	9	11
n	0,6	0,4	0,4	0,5	1	1,2	1,2	1,4	2	2,5
Maße (d)	M 8	M 10								
h	6,5	8								
t min.	2,5	3,2								
t max.	3	3,7								
dk	14	18								
n	3	3,5								

DIN 546 Schlitzmuttern

- [Artikelübersicht anzeigen](#)
- [MESSING - Schlitzmuttern](#)
- [ROSTFREI A1 - Schlitzmuttern](#)
- [ROSTFREI A4 - Schlitzmuttern](#)
- [STAHL - Schlitzmuttern](#)
- [STAHL - verzinkt - Schlitzmuttern](#)

Alle Angaben ohne Gewähr, Irrtümer und Druckfehler vorbehalten. Technische Maße können teilweise umfangreicher als unser Lieferprogramm sein. © Wegertseder GmbH 1984 - 2024. Die kommerzielle Benutzung von Text und Bild ist nur mit vorheriger schriftlicher Zustimmung erlaubt. Bilder und PDF-Dateien enthalten digitale Signaturen, die auch teilweise oder veränderte Entnahme nachvollziehbar machen.

Wegertseder GmbH
Gewerbegebiet Dorfbach 5
D-94496 Ortenburg
GERMANY

Zentral-Telefon: +49(0)8542 / 417-400
Zentral-Telefax: +49(0)8542 / 417-401
Zentral-Mail: info@wegertseder.com
Internet: www.wegertseder.com

Registergericht AG Passau (HRB 6015)
Geschäftsführer Manfred Wegertseder
UST-ID: DE813152138
Steuer-Nr: 153/285/70308 FA Passau