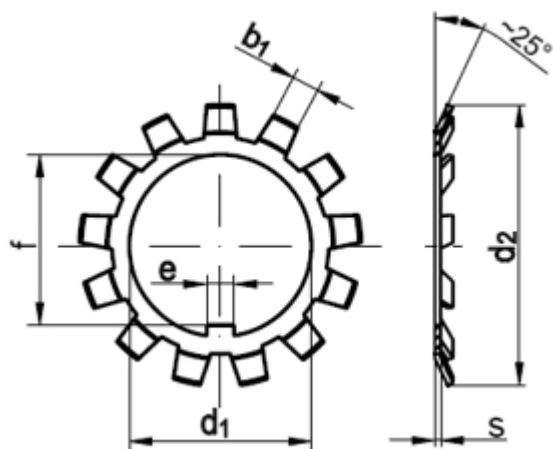


## DIN 5406

### Sicherungsbleche für Nutmuttern nach DIN 981

(entspricht keiner anderen Norm)



| Maße                          | MB 0  | MB 1  | MB 2  | MB 3  | MB 4  | MB 5  | MB 6  | MB 7  | MB 8  | MB 9  | MB 10 | MB 11 | MB 12 | MB 13 | MB 14 | MB 15 |
|-------------------------------|-------|-------|-------|-------|-------|-------|-------|-------|-------|-------|-------|-------|-------|-------|-------|-------|
| d1                            | 10    | 12    | 15    | 17    | 20    | 25    | 30    | 35    | 40    | 45    | 50    | 55    | 60    | 65    | 70    | 75    |
| d2                            | 21    | 25    | 28    | 32    | 36    | 42    | 49    | 57    | 62    | 69    | 74    | 81    | 86    | 92    | 98    | 104   |
| e                             | 3     | 3     | 4     | 4     | 4     | 5     | 5     | 5     | 6     | 6     | 6     | 8     | 8     | 8     | 8     | 8     |
| f                             | 8,5   | 10,5  | 13,5  | 15,5  | 18,5  | 23    | 27,5  | 32,5  | 37,5  | 42,5  | 47,5  | 52,5  | 57,5  | 62,5  | 66,5  | 71,5  |
| b1                            | 3     | 3     | 4     | 4     | 4     | 5     | 5     | 6     | 6     | 6     | 6     | 7     | 7     | 7     | 8     | 8     |
| s                             | 1     | 1     | 1     | 1     | 1,25  | 1,25  | 1,25  | 1,25  | 1,25  | 1,25  | 1,25  | 1,5   | 1,5   | 1,5   | 1,5   | 1,5   |
| f.<br>Nutmutter<br>DIN<br>981 | KM 0  | KM 1  | KM 2  | KM 3  | KM 4  | KM 5  | KM 6  | KM 7  | KM 8  | KM 9  | KM 10 | KM 11 | KM 12 | KM 13 | KM 14 | KM 15 |
| Maße                          | MB 16 | MB 17 | MB 18 | MB 19 | MB 20 | MB 21 | MB 22 | MB 23 | MB 24 | MB 25 | MB 26 | MB 27 | MB 28 | MB 29 | MB 30 |       |
| d1                            | 80    | 85    | 90    | 95    | 100   | 105   | 110   | 115   | 120   | 125   | 130   | 135   | 140   | 145   | 150   |       |
| d2                            | 112   | 119   | 126   | 133   | 142   | 145   | 154   | 159   | 164   | 170   | 175   | 185   | 192   | 202   | 205   |       |
| e                             | 10    | 10    | 10    | 10    | 12    | 12    | 12    | 12    | 14    | 14    | 14    | 14    | 16    | 16    | 16    |       |
| f                             | 76,5  | 81,5  | 86,5  | 91,5  | 96,5  | 100,5 | 105,5 | 110,5 | 115   | 120   | 125   | 130   | 135   | 140   | 145   |       |
| b1                            | 8     | 8     | 10    | 10    | 10    | 12    | 12    | 12    | 12    | 12    | 12    | 14    | 14    | 14    | 14    |       |
| s                             | 1,75  | 1,75  | 1,75  | 1,75  | 1,75  | 1,75  | 1,75  | 2     | 2     | 2     | 2     | 2     | 2     | 2     | 2     |       |
| f.<br>Nutmutter<br>DIN<br>981 | KM 16 | KM 17 | KM 18 | KM 19 | KM 20 | KM 21 | KM 22 | KM 23 | KM 24 | KM 25 | KM 26 | KM 27 | KM 28 | KM 29 | KM 30 |       |

### DIN 5406 Sicherungsbleche für Nutmuttern nach DIN 981

- [Artikelübersicht anzeigen](#)
- STAHL - Sicherungsbleche für Nutmuttern nach DIN 981

---

Alle Angaben ohne Gewähr, Irrtümer und Druckfehler vorbehalten. Technische Maße können teilweise umfangreicher als unser Lieferprogramm sein. © Wegertseder GmbH 1984 - 2025. Die kommerzielle Benutzung von Text und Bild ist nur mit vorheriger schriftlicher Zustimmung erlaubt. Bilder und PDF-Dateien enthalten digitale Signaturen, die auch teilweise oder veränderte Entnahme nachvollziehbar machen.