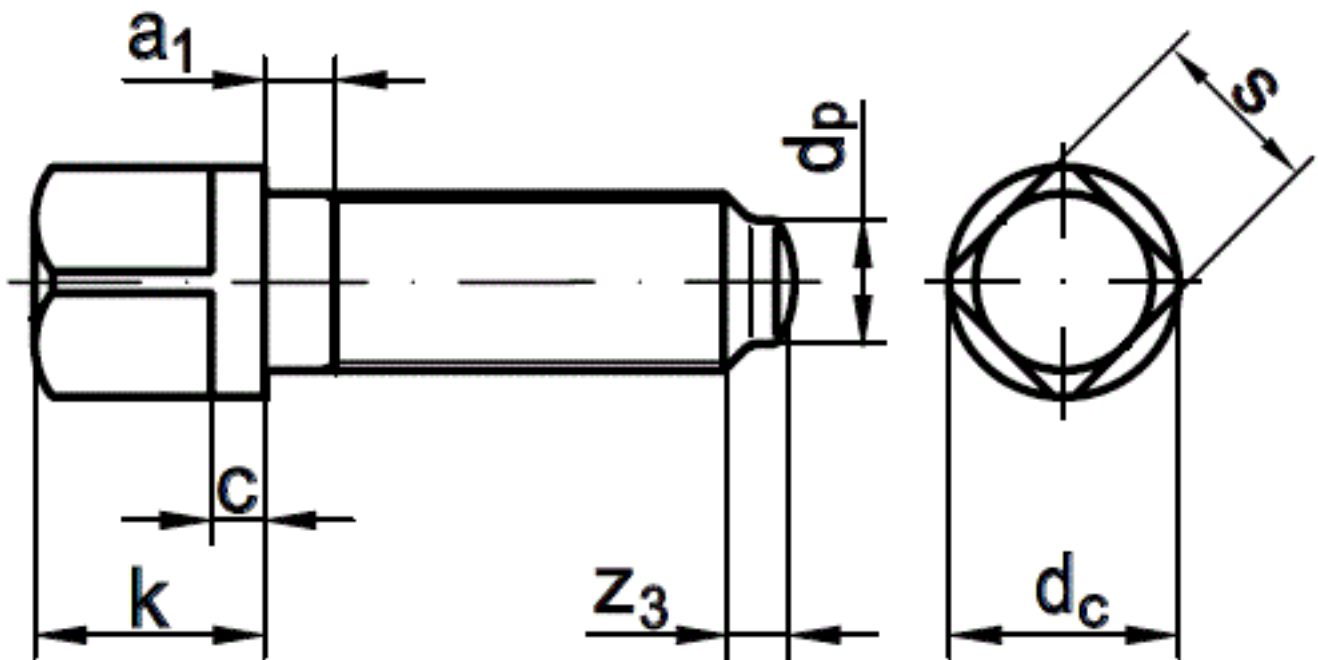


DIN 480

Vierkantschrauben mit Bund und Ansatzkappe

(entspricht keiner anderen Norm)



Maße (d)	M10	M12	M16	M20
z3	2,5	3	4	5
d2	7	8,5	12	15
dc	13	17	22	28
s	10	13	16	21
k	13	16	20	25
a1	4,5	5,3	6	7,5
c max.	3,12	4,15	4,15	5,15

DIN 480 Vierkantschrauben mit Bund und Ansatzkappe

- [STAHL 10.9 - Vierkantschrauben mit Bund und Ansatzkappe](#)
- [Artikelübersicht anzeigen](#)

teilweise umfangreicher als unser Lieferprogramm sein. © Wegertseder GmbH 1984 - 2022. Die kommerzielle Benutzung von Text und Bild ist nur mit vorheriger schriftlicher Zustimmung erlaubt. Bilder und PDF-Dateien enthalten digitale Signaturen, die auch teilweise oder veränderte Entnahme nachvollziehbar machen.

Wegertseder GmbH
Gewerbegebiet Dorfbach 5
D-94496 Ortenburg
GERMANY

Zentral-Telefon: +49(0)8542 / 417-400
Zentral-Telefax: +49(0)8542 / 417-401
Zentral-Mail: info@wegertseder.com
Internet: www.wegertseder.com

Registergericht AG Passau (HRB 6015)
Geschäftsführer Manfred Wegertseder
UST-ID: DE813152138
Steuer-Nr: 153/285/70308 FA Passau