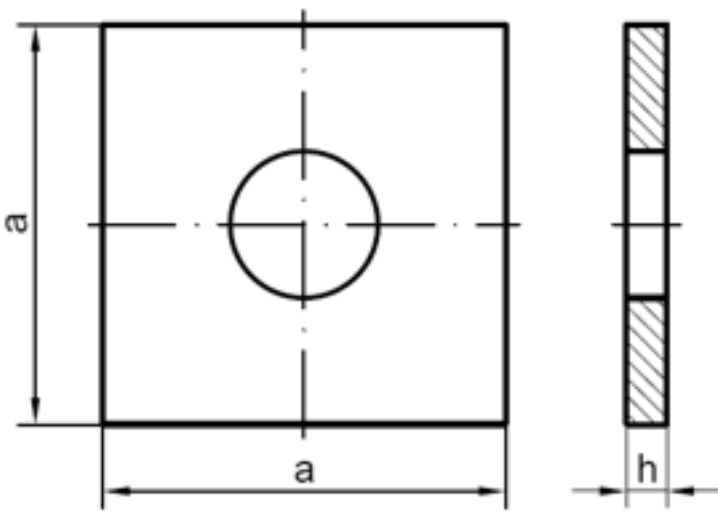


DIN 436

Vierkantscheiben für Holzkonstruktionen

(entspricht keiner ISO-Norm)



Maße	M 10	M 12	M 16	M 20	M 22	M 24	M 27	M 30	M 33	M 36	M 39	M 42	M 45	M 48	M 52
d	11	13,5	17,5	22	24	26	30	33	36	39	42	45	48	52	56
a	30	40	50	60	70	80	90	95	100	100	125	135	140	150	160
h	3	4	4	5	5	6	6	6	6	6	8	8	8	10	10

DIN 436 Vierkantscheiben für Holzkonstruktionen

- [ROSTFREI A2 - Vierkantscheiben für Holzkonstruktionen](#)
- [ROSTFREI A4 - Vierkantscheiben für Holzkonstruktionen](#)
- [STAHL - Vierkantscheiben für Holzkonstruktionen](#)
- [STAHL - feuerverzinkt - Vierkantscheiben für Holzkonstruktionen](#)
- [STAHL - verzinkt - Vierkantscheiben für Holzkonstruktionen](#)
- [Artikelübersicht anzeigen](#)

Alle Angaben ohne Gewähr, Irrtümer und Druckfehler vorbehalten. Technische Maße können teilweise umfangreicher als unser Lieferprogramm sein. © Wegertseder GmbH 1984 - 2021. Die kommerzielle Benutzung von Text und Bild ist nur mit vorheriger schriftlicher Zustimmung erlaubt. Bilder und PDF-Dateien enthalten digitale Signaturen, die auch teilweise oder veränderte Entnahme nachvollziehbar machen.

Wegertseder GmbH
Gewerbegebiet Dorfbach 5
D-94496 Ortenburg
GERMANY

Zentral-Telefon: +49(0)8542 / 417-400
Zentral-Telefax: +49(0)8542 / 417-401
Zentral-Mail: info@wegertseder.com
Internet: www.wegertseder.com

Registergericht AG Passau (HRB 6015)
Geschäftsführer Manfred Wegertseder
UST-ID: DE813152138
Steuer-Nr: 153/285/70308 FA Passau