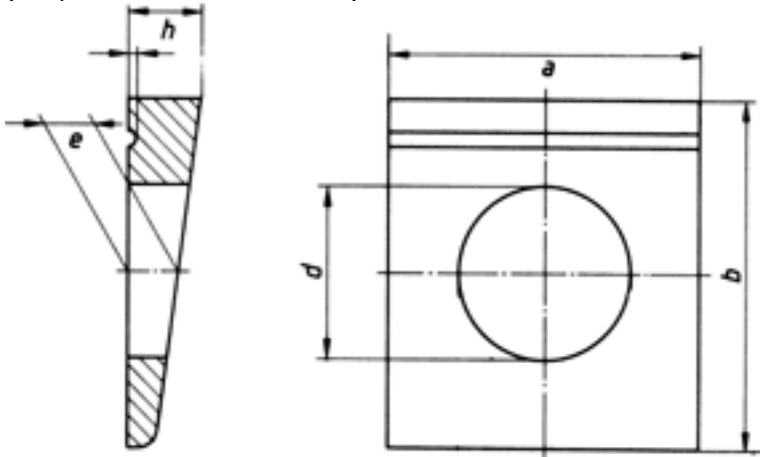


## DIN 435

### Scheiben für Doppel-T-Träger, vierkant, keilförmig 14%

(entspricht keiner anderen Norm)



Maße (d)	9	11	14	18	22	26
für Schrauben	M 8	M 10	M 12	M 16	M 20	M 24
a	22	22	26	32	40	56
b	22	22	30	36	44	56
e	3,05	3,05	4,1	5	6,1	6,9
h	4,6	4,6	3,2	7,5	9,2	10,8

#### DIN 435 Scheiben für Doppel-T-Träger, vierkant, keilförmig 14%

- [ROSTFREI A2 - Scheiben für Doppel-T-Träger, vierkant, keilförmig 14%](#)
- [ROSTFREI A4 - Scheiben für Doppel-T-Träger, vierkant, keilförmig 14%](#)
- [STAHL - Scheiben für Doppel-T-Träger, vierkant, keilförmig 14%](#)
- [STAHL - feuerverzinkt - Scheiben für Doppel-T-Träger, vierkant, keilförmig 14%](#)
- [Artikelübersicht anzeigen](#)

Alle Angaben ohne Gewähr, Irrtümer und Druckfehler vorbehalten. Technische Maße können teilweise umfangreicher als unser Lieferprogramm sein. © Wegertseder GmbH 1984 - 2021. Die kommerzielle Benutzung von Text und Bild ist nur mit vorheriger schriftlicher Zustimmung erlaubt. Bilder und PDF-Dateien enthalten digitale Signaturen, die auch teilweise oder veränderte Entnahme nachvollziehbar machen.

Wegertseder GmbH  
Gewerbegebiet Dorfbach 5  
D-94496 Ortenburg  
GERMANY

Zentral-Telefon: +49(0)8542 / 417-400  
Zentral-Telefax: +49(0)8542 / 417-401  
Zentral-Mail: info@wegertseder.com  
Internet: [www.wegertseder.com](http://www.wegertseder.com)

Registergericht AG Passau (HRB 6015)  
Geschäftsführer Manfred Wegertseder  
UST-ID: DE813152138  
Steuer-Nr: 153/285/70308 FA Passau