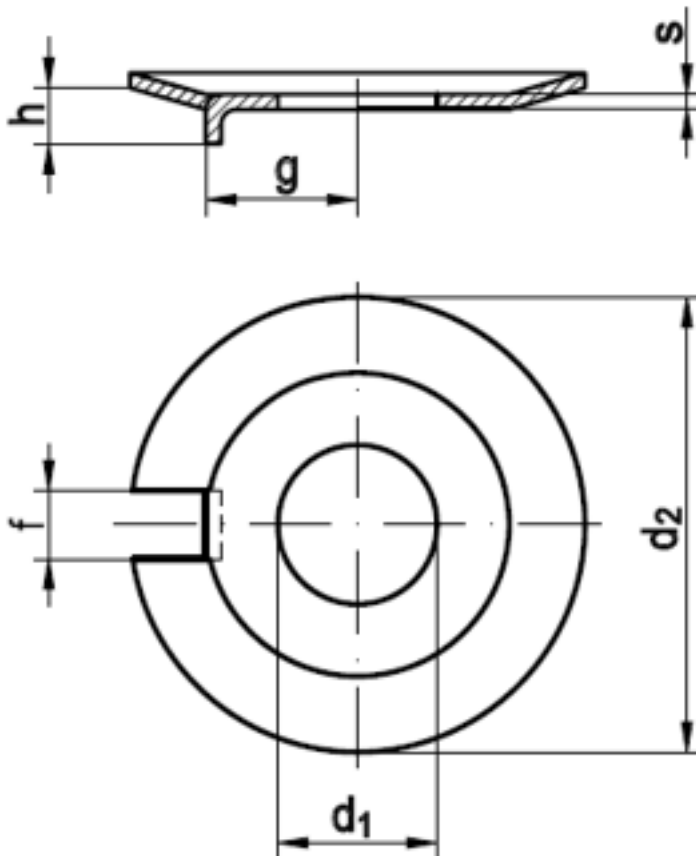


## DIN 432

### Scheiben mit Außennase

(entspricht keiner anderen Norm)



Maße	3,2	3,78	4,3	5,3	6,4
d2	12	12	14	17	19
f	2,5	2,5	2,5	3,5	3,5
g	4,5	4,5	5,5	7	7,5
h	2	2	2	2,5	3
s	0,4	0,4	0,4	0,75	0,75
Maße	8,4	10,5	13	15	17
d2	22	26	30	33	36
f	3,5	4,5	4,5	4,5	5,5
g	8,5	10	12	13	15
h	4	4	4,5	4,5	4,5

s	1	1	1,2	1,2	1,2
Maße	19	21	23	25	28
d2	40	42	50	50	58
f	6,5	6,5	7,5	7,5	8,5
g	18	18	20	21	23
h	4,5	4,5	6,5	6,5	9,5
s	1,2	1,6	1,6	1,6	1,6
Maße	31	34	37	40	43
d2	63	68	75	82	88
f	8,5	9,5	11	11	11
g	25	28	312	33	36
h	9,5	9,5	9,5	11	11
s	1,6	1,6	2	2	2
Maße	46	50	54	58	62
d2	95	100	105	112	118
f	13	13	13	14	13,5
g	38	40	42	45	48
h	12	13	13	14	13,5
s	2	2	2	2,5	5,5
Maße	66				
d2	125				
f	13,5				
g	52				
h	13,5				
s	2,5				

#### DIN 432 Scheiben mit Außennase

- [MESSING - Scheiben mit Außennase](#)
- [ROSTFREI A2 - Scheiben mit Außennase](#)
- [ROSTFREI A4 - Scheiben mit Außennase](#)
- [STAHL - Scheiben mit Außennase](#)
- [STAHL - verzinkt - Scheiben mit Außennase](#)
- [Artikelübersicht anzeigen](#)

Alle Angaben ohne Gewähr, Irrtümer und Druckfehler vorbehalten. Technische Maße können teilweise umfangreicher als unser Lieferprogramm sein. © Wegertseder GmbH 1984 - 2021. Die kommerzielle Benutzung von Text und Bild ist nur mit vorheriger schriftlicher Zustimmung erlaubt. Bilder und PDF-Dateien enthalten digitale Signaturen, die auch teilweise oder veränderte Entnahme nachvollziehbar machen.

Wegertseder GmbH  
Gewerbegebiet Dorfbach 5  
D-94496 Ortenburg  
GERMANY

Zentral-Telefon: +49(0)8542 / 417-400  
Zentral-Telefax: +49(0)8542 / 417-401  
Zentral-Mail: info@wegertseder.com  
Internet: [www.wegertseder.com](http://www.wegertseder.com)

Registergericht AG Passau (HRB 6015)  
Geschäftsführer Manfred Wegertseder  
UST-ID: DE813152138  
Steuer-Nr: 153/285/70308 FA Passau