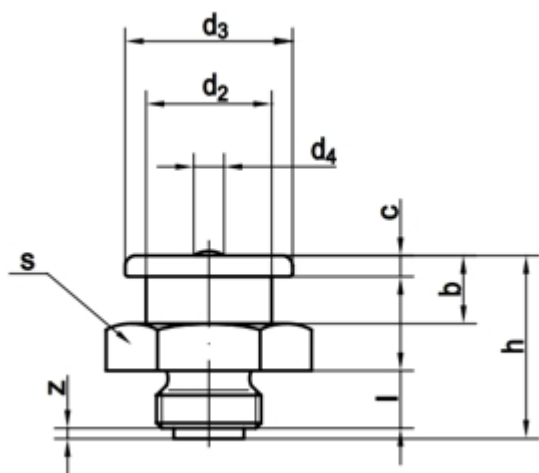


DIN 3404

Flachschmiernippel mit rundem Kopf, Sechskantantrieb

(entspricht keiner anderen Norm)



Maße (d)	M 6x1	M 6x1	M 8x1	M 8x1	M 10x1	M 16x1,5	G 1/4	G 1/4	G 3/8	
b	4,8	6,5	4,8	6,5	6,5	8,5	6,5	8,5	8,5	
c	1,7	2,0	1,7	2,0	2,0	3,0	2,0	3,0	3,0	
d2	7,2	12	7,2	12	12	18	12	18	18	
d3	10	16	10	16	16	22	16	22	22	
d4 min	1,5	1,5	2,5	2,5	2,9	5,0	2,9	5,0	5,0	
h max	13	17	13,7	16,7	17,6	23,1	16	22	22	
l	4,9	5,3	4,9	5,3	5,5	7,5	5,5	7,5	7,5	
s	11	17	11	18	17	22	17	22	22	

DIN 3404 Flachschmiernippel mit rundem Kopf, Sechskantantrieb, FEIN-Gewinde

- [Artikelübersicht anzeigen](#)
- STAHL 5.8 - verzinkt - Flachschmiernippel mit rundem Kopf, Sechskantantrieb, FEIN-Gewinde

DIN 3404 Flachschmiernippel mit rundem Kopf, Sechskantantrieb, Rohrgewinde G

- [Artikelübersicht anzeigen](#)
- STAHL 5.8 - verzinkt - Flachschmiernippel mit rundem Kopf, Sechskantantrieb, Rohrgewinde G

Alle Angaben ohne Gewähr, Irrtümer und Druckfehler vorbehalten. Technische Maße können teilweise umfangreicher als unser Lieferprogramm sein. © Wegertseder GmbH 1984 - 2025. Die kommerzielle Benutzung von Text und Bild ist nur mit vorheriger schriftlicher Zustimmung erlaubt. Bilder und PDF-Dateien enthalten digitale Signaturen, die auch teilweise oder veränderte Entnahme nachvollziehbar machen.