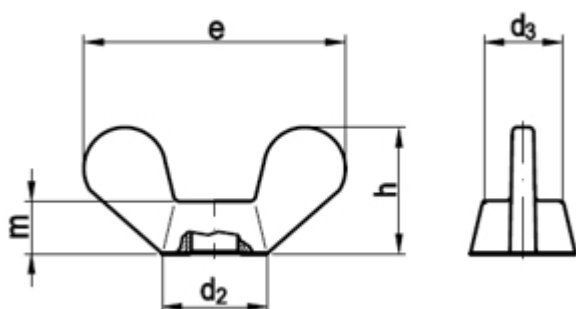


SCHRAUBEN | NORMTEILE | VERBINDUNGSELEMENTE | eCOMMERCE | eKANBAN

DIN 315

Flügelmuttern runde Flügelform

(entspricht keiner anderen Norm)



Maße	M 3	M 4	M 5	M 6	M 8	M 10	M 12	M 16	M 20	M 24
e max	16	20	26	33	39	51	65	73	90	110
h max	8	10,5	13	17	20	25	33,5	37,5	46,5	56,5
m max	4	4,6	6,5	8	10	12	14	17	21	25
d2 max	6	8	11	13	16	20	23	29	35	44
d3 max	5	7	9	11	12,5	16,5	19,5	23	29	37,5

DIN 315 Flügelmuttern runde Flügelform

- [Artikelübersicht anzeigen](#)
- MESSING - Flügelmuttern runde Flügelform
- ROSTFREI A2 - Flügelmuttern runde Flügelform
- ROSTFREI A4 - Flügelmuttern runde Flügelform
- TEMPERGUSS - Flügelmuttern runde Flügelform
- TEMPERGUSS - verzinkt - Flügelmuttern runde Flügelform

Alle Angaben ohne Gewähr, Irrtümer und Druckfehler vorbehalten. Technische Maße können teilweise umfangreicher als unser Lieferprogramm sein. © Wegertseder GmbH 1984 - 2025. Die kommerzielle Benutzung von Text und Bild ist nur mit vorheriger schriftlicher Zustimmung erlaubt. Bilder und PDF-Dateien enthalten digitale Signaturen, die auch teilweise oder veränderte Entnahme nachvollziehbar machen.

Wegertseder GmbH

Gewerbegebiet Dorfbach 5

D-94496 Ortenburg

GERMANY

Zentral-Telefon: +49(0)8542 / 417-400

Zentral-Telefax: +49(0)8542 / 417-401

Zentral-Mail: info@wegertseder.com

Internet: www.wegertseder.com

Registergericht AG Passau (HRB 6015)

Geschäftsführer: Manfred Wegertseder, Niklas Harrer

UST-ID: DE813152138

Steuer-Nr: 153/285/70308 FA Passau