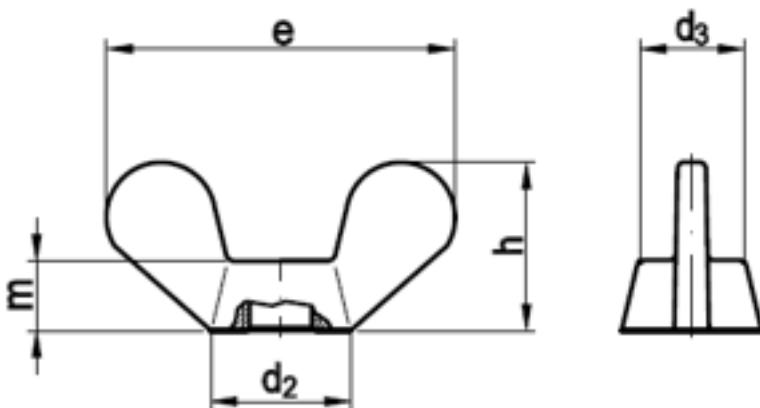


DIN 315 D Flügelmuttern runde Flügelform

(entspricht keiner ISO-Norm)



Maße	M 3	M 4	M 5	M 6	M 8	M 10	M 12	M 16	M 20	M 24
e max	16	20	26	33	39	51	65	73	90	110
h max	8	10,5	13	17	20	25	33,5	37,5	46,5	56,5
m max	4	4,6	6,5	8	10	12	14	17	21	25
d2 max	6	8	11	13	16	20	23	29	35	44
d3 max	5	7	9	11	12,5	16,5	19,5	23	29	37,5

Flügelmuttern runde Flügelform

- [MESSING - Flügelmuttern runde Flügelform](#)
- [ROSTFREI A2 - Flügelmuttern runde Flügelform](#)
- [ROSTFREI A4 - Flügelmuttern runde Flügelform](#)
- [TEMPERGUSS - Flügelmuttern runde Flügelform](#)
- [TEMPERGUSS - verzinkt - Flügelmuttern runde Flügelform](#)

Alle Angaben ohne Gewähr, Irrtümer und Druckfehler vorbehalten. Technische Maße können teilweise umfangreicher als unser Lieferprogramm sein. © Wegertseder GmbH 1984 - 2019. Die kommerzielle Benutzung von Text und Bild ist nur mit vorheriger schriftlicher Zustimmung erlaubt. Bilder und PDF-Dateien enthalten digitale Signaturen, die auch teilweise oder veränderte Entnahme nachvollziehbar machen.

Wegertseder GmbH
Gewerbegebiet Dorfbach 5
D-94496 Ortenburg
GERMANY

Zentral-Telefon: +49(0)8542 / 417-400
Zentral-Telefax: +49(0)8542 / 417-401
Zentral-Mail: info@wegertseder.com
Internet: www.wegertseder.com

Registergericht AG Passau (HRB 6015)
Geschäftsführer Manfred Wegertseder
UST-ID: DE813152138
Steuer-Nr: 153/285/70308 FA Passau