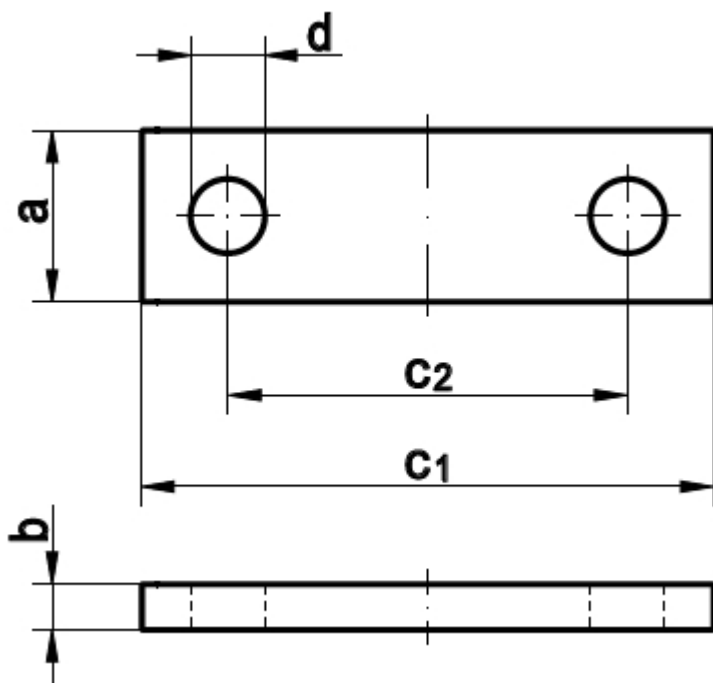


DIN 15058

Achshalter für Hebezeuge

(entspricht keiner anderen Norm)



Maße (a x b)	20 x 5	25 x 6	30 x 8	40 x 10	50 x 12					
c1	60	80	100	140	190					
c2	36	50	70	100	140					
d	9	11	13	17	21					
für Achs Ø	16 - 25	25 - 40	40 - 63	63 - 100	100 - 160					

DIN 15058 Achshalter für Hebezeuge

- [Artikelübersicht anzeigen](#)
- STAHL - Achshalter für Hebezeuge

Alle Angaben ohne Gewähr, Irrtümer und Druckfehler vorbehalten. Technische Maße können teilweise umfangreicher als unser Lieferprogramm sein. © Wegertseder GmbH 1984 - 2025. Die kommerzielle Benutzung von Text und Bild ist nur mit vorheriger schriftlicher Zustimmung erlaubt. Bilder und PDF-Dateien enthalten digitale Signaturen, die auch teilweise oder veränderte Entnahme nachvollziehbar machen.