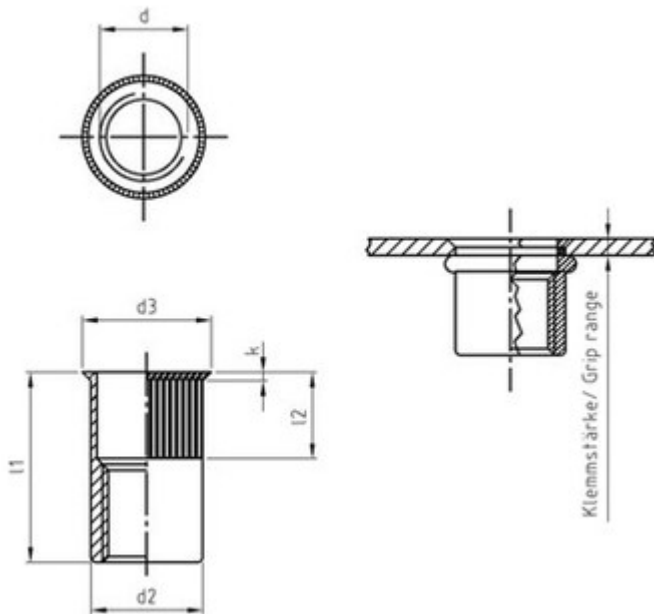


SCHRAUBEN | NORMTEILE | VERBINDUNGSELEMENTE | eCOMMERCE | eKANBAN

Art. 81816

Blindniet-Muttern, rund, offen, kleiner Senkkopf

(entspricht keiner anderen Norm)



Maße (d)	3	4	5	6	8	10	12			
l1	9	10	11,5	14	15,5	19,5	24			
d2	4,8	5,9	6,9	8,9	10,9	12,9	14,9			
d3	5,8	7	8	10	12	14,5	17			
l2	4,5	5,5	5,5	6,5	7,5	9	10			
k	1	1	1	1	1	1	1			
Klemmstärke	0,5-2,0	0,5-3,0	0,5-3,0	0,5-3,0	0,5-3,0	0,8-3,5	1,5-3,0			
Scharkraft (in N)	2499	2940	4020	5190	5390	5880	6174			
Zugkraft (in N)	5831	6860	11760	18630	25490	34320	36036			

Blindniet-Muttern, rund, offen, kleiner Senkkopf

- [Artikelübersicht anzeigen](#)
- ROSTFREI A2 - Blindniet-Muttern, rund, offen, kleiner Senkkopf

Alle Angaben ohne Gewähr, Irrtümer und Druckfehler vorbehalten. Technische Maße können teilweise umfangreicher als unser Lieferprogramm sein. © Wegertseder GmbH 1984 - 2025. Die kommerzielle Benutzung von Text und Bild ist nur mit vorheriger schriftlicher Zustimmung erlaubt. Bilder und PDF-Dateien enthalten digitale Signaturen, die auch teilweise oder veränderte Entnahme nachvollziehbar machen.