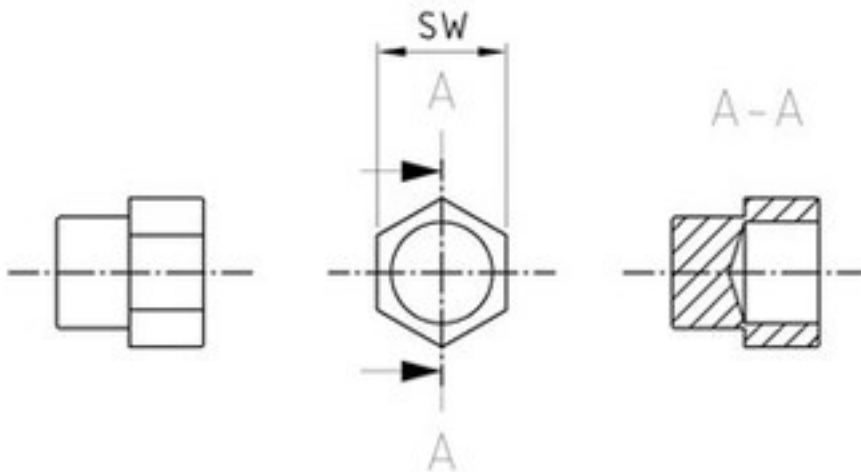


Art. 4278

Art. Einschlagstopfen für Innensechskantantrieb

(entspricht keiner ISO-Norm)



Antrieb SW	4	5	6	8
Durchmesser	6 mm	8 mm	10 mm	12 mm

Art. Einschlagstopfen für Innensechskantantrieb

■ [ROSTFREI A1 - Art. Einschlagstopfen für Innensechskantantrieb](#)

Alle Angaben ohne Gewähr, Irrtümer und Druckfehler vorbehalten. Technische Maße können teilweise umfangreicher als unser Lieferprogramm sein. © Wegertseder GmbH 1984 - 2018. Die kommerzielle Benutzung von Text und Bild ist nur mit vorheriger schriftlicher Zustimmung erlaubt. Bilder und PDF-Dateien enthalten digitale Signaturen, die auch teilweise oder veränderte Entnahme nachvollziehbar machen.