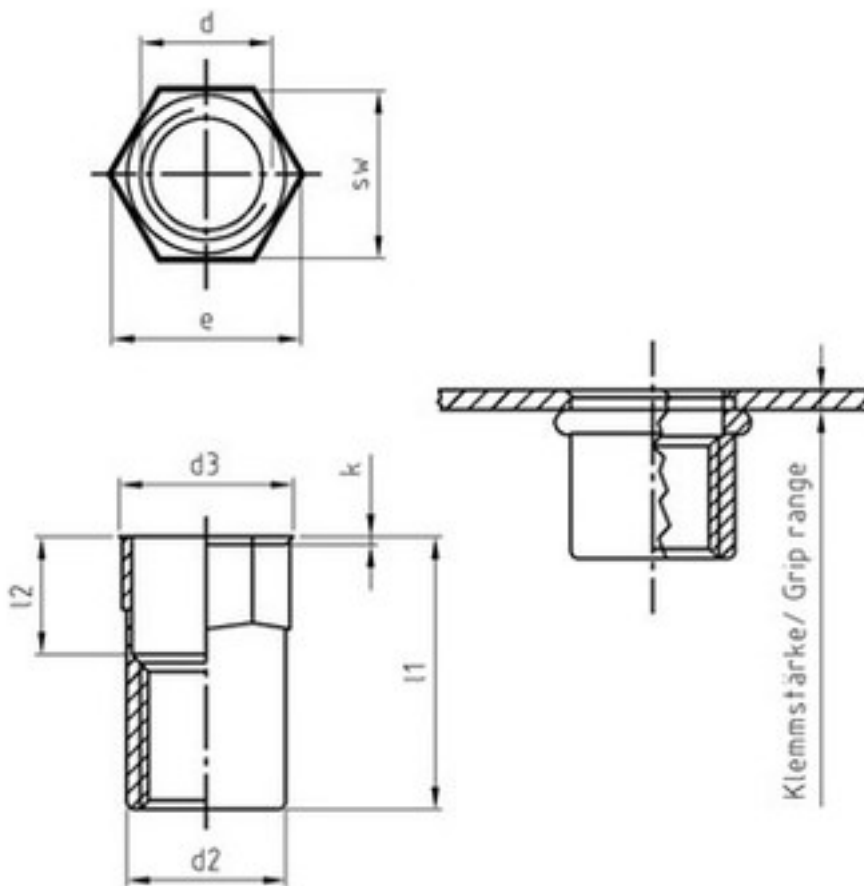


Art. 4226

Art. Blindniet-Muttern, rund, offen, SEKO, Teilsechskantschaft

(entspricht keiner ISO-Norm)



d1	3	4	5	6	8	10	12
l1	9	12	14	16	17	20,5	24
d2	5	6	7	9	11	12,9	15,9
d3	5,6	7	8	10	12	14	17,5
l2	4,5	6	7,5	8	8,5	9	9,3
k	0,35	0,6	0,6	0,6	0,6	0,6	0,6
e	5,45	6,8	7,9	10,2	12,4	14,7	17,6
Klemmstärke	0,3-1,5	0,5-2,5	0,5-3,0	0,5-3,0	0,5-3,0	1,0-4,0	1,0-4,0
Scherkraft	2058	2940	3820	3430	4900	5000	5250

Art. Blindniet-Muttern, rund, offen, SEKO, Teilsechskantschaft

■ [ROSTEREI A2 - Art. Blindniet-Muttern, rund, offen, SEKO, Teilsechskantschaft](#)

Alle Angaben ohne Gewähr, Irrtümer und Druckfehler vorbehalten. Technische Maße können teilweise umfangreicher als unser Lieferprogramm sein. © Wegertseder GmbH 1984 - 2018. Die kommerzielle Benutzung von Text und Bild ist nur mit vorheriger schriftlicher Zustimmung erlaubt. Bilder und PDF-Dateien enthalten digitale Signaturen, die auch teilweise oder veränderte Entnahme nachvollziehbar machen.

Wegertseder GmbH
Gewerbegebiet Dorfbach 5
D-94496 Ortenburg
GERMANY

Zentral-Telefon: +49(0)8542 / 417-400
Zentral-Telefax: +49(0)8542 / 417-401
Zentral-Mail: info@wegertseder.com
Internet: www.wegertseder.com

Registergericht AG Passau (HRB 6015)
Geschäftsführer Manfred Wegertseder
UST-ID: DE813152138
Steuer-Nr: 153/285/70308 FA Passau