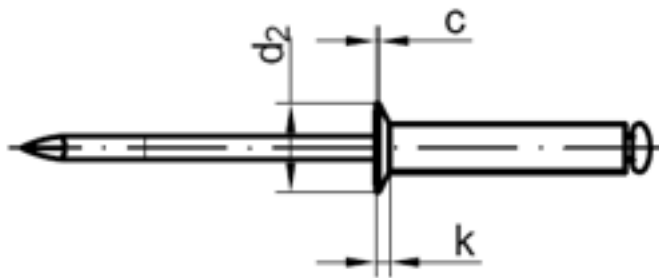


Art. 2408

Art. Offene Blindniete mit Senkkopf Niet Stahl verzinkt, Dorn Stahl verzinkt B = SENK-Kopf 120 Grad

(entspricht keiner ISO-Norm)



Nenn-Ø	3	3	3	3	4	4	4	4
Länge	6	8	10	12	6	8	10	12
Klemmbereich	1,0-3,0	3,0-5,0	5,0-6,5	6,5-8,5	1,0-2,5	2,5-4,5	4,5-6,5	6,5-8,5
D2	6,0	6,0	6,0	6,0	7,5	7,5	7,5	7,5
k	0,9	0,9	0,9	0,9	1,0	1,0	1,0	1,0
c	0,3	0,3	0,3	0,3	0,3	0,3	0,3	0,3
Bohrer Ø	3,1	3,1	3,1	3,1	4,1	4,1	4,1	4,1
Nenn-Ø	4	4	5	5	5	5	5	
Länge	16	20	6	8	10	12	14	
Klemmbereich	8,5-12,0	12,0-16,0	1,0-2,0	2,0-4,0	4,0-6,0	6,0-8,0	8,0-9,5	
D2	7,5	7,5	9,0	9,0	9,0	9,0	9,0	
k	1,0	1,0	1,2	1,2	1,2	1,2	1,2	
c	0,3	0,3	0,4	0,4	0,4	0,4	0,4	
Bohrer Ø	4,1	4,1	5,1	5,1	5,1	5,1	5,1	

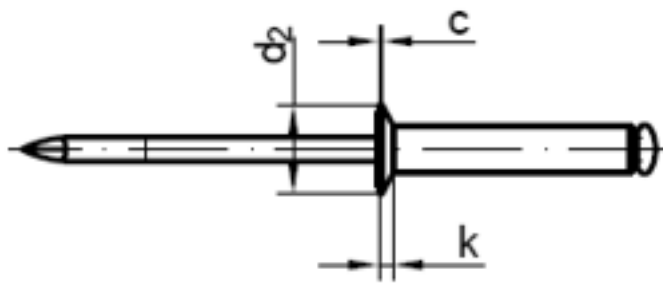
Art. Offene Blindniete mit Senkkopf Niet Stahl verzinkt, Dorn Stahl verzinkt B = SENK-Kopf 120 Grad

- [STAHL - STAHL - Art. Offene Blindniete mit Senkkopf Niet Stahl verzinkt, Dorn Stahl verzinkt B = SENK-Kopf 120 Grad](#)

Art. 2410

Art. Offene Blindniete mit Senkkopf Niet ALU, Dorn Stahl verzinkt, B = SENK-Kopf 120 Grad

(entspricht keiner ISO-Norm)



Nenn-Ø	3	3	3	3	3	3	4	4	4
Länge	4	6	8	10	12	16	6	8	10
Klemmbereich	1,0-1,5	1,5-3,5	3,5-5,0	5,0-7,0	7,0-9,0	9,0-13,0	1,0-3,0	3,0-5,0	5,0-6,5
D2	6,0	6,0	6,0	6,0	6,0	6,0	7,5	7,5	7,5
k	0,9	0,9	0,9	0,9	0,9	0,9	1,0	1,0	1,0
c	0,3	0,3	0,3	0,3	0,3	0,3	0,3	0,3	0,3
Bohrer Ø	3,1	3,1	3,1	3,1	3,1	3,1	4,1	4,1	4,1
Nenn-Ø	4	4	4	4	5	5	5		
Länge	12	16	18	20	8	10	12		
Klemmbereich	6,5-8,5	8,5-12,5	12,5-14,5	14,5-16,5	2,0-4,5	4,5-6,0	6,0-8,0		
D2	7,5	7,5	7,5	7,5	9,0	9,0	9,0		
k	1,0	1,0	1,0	1,0	1,2	1,2	1,2		
c	0,3	0,3	0,3	0,3	0,4	0,4	0,4		
Bohrer Ø	4,1	4,1	4,1	4,1	5,1	5,1	5,1		

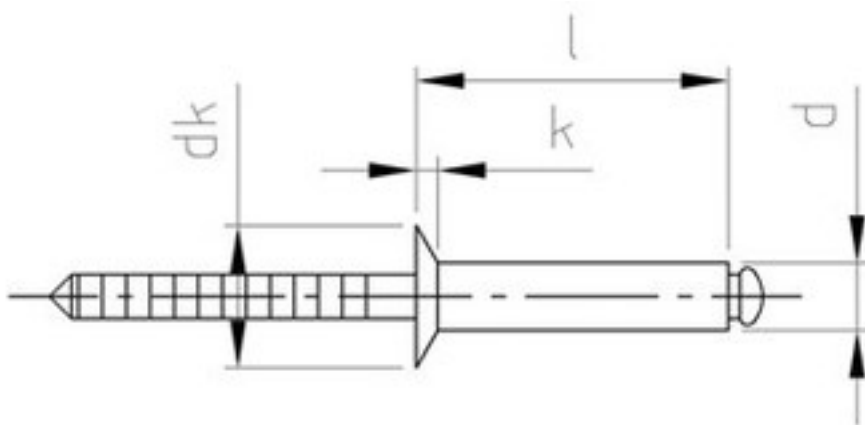
Art. Offene Blindniete mit Senkkopf Niet ALU, Dorn Stahl verzinkt, B = SENK-Kopf 120 Grad

■ **ALU-STAHL** - Art. Offene Blindniete mit Senkkopf Niet ALU, Dorn Stahl verzinkt, B = SENK-Kopf 120 Grad

Art. 4238

Art. Offene Blindniete mit Senkkopf Niet und Dorn ROSTFREI A2

(entspricht keiner ISO-Norm)



d	3	3	3	3	3,2	3,2	3,2	3,2	4	4	4	4	4
l	6	8	10	12	6	8	10	12	8	10	12	14	16
dk	6,3	6,3	6,3	6,3	6,7	6,7	6,7	6,7	8,4	8,4	8,4	8,4	8,4
k	1,3	1,3	1,3	1,3	1,3	1,3	1,3	1,3	1,7	1,7	1,7	1,7	1,7

Klemmbereich	1,5-3,0	3,0-5,0	5,0-6,5	6,5-8,5	1,5-3,0	3,0-5,0	5,0-6,5	6,5-8,5	2,5-4,5	4,5-6,5	6,5-8,5	8,5-10,0	10,0-12,0
Scharkraft	1800	1800	1800	1800	1900	1900	1900	1900	2700	2700	2700	2700	2700
Zugkraft	2200	2200	2200	2200	2500	2500	2500	2500	3500	3500	3500	3500	3500
d	4	4	4,8	4,8	4,8	4,8	4,8	4,8	4,8	4,8	4,8	5	5
l	18	20	8	10	12	14	16	18	20	25	30	8	10
dk	8,4	8,4	10,1	10,1	10,1	10,1	10,1	10,1	10,1	10,1	10,1	10,5	10,5
k	1,7	1,7	2	2	2	2	2	2	2	2	2	2,1	2,1
Klemmbereich	12,0-14,0	14,0-16,0	2,5-4,0	4,0-6,0	6,0-8,0	7,0-9,0	8,0-11,0	11,0-13,0	13,0-15,0	15,0-17,0	17,0-19,0	2,5-4,0	4,0-6,0
Scharkraft	2700	2700	4000	4000	4000	4000	4000	4000	4000	4000	4000	4700	4700
Zugkraft	3500	3500	5000	5000	5000	5000	5000	5000	5000	5000	5000	5800	5800
d	5	5	5	5	5	5	5						
l	12	14	16	18	20	25	30						
dk	10,5	10,5	10,5	10,5	10,5	10,5	10,5						
k	2,1	2,1	2,1	2,1	2,1	2,1	2,1						
Klemmbereich	6,0-8,0	7,0-9,0	8,0-11,0	11,0-13,0	13,0-15,0	15,0-17,0	17,0-19,0						
Scharkraft	4700	4700	4700	4700	4700	4700	4700						
Zugkraft	5800	5800	5800	5800	5800	5800	5800						

Art. Offene Blindniete mit Senkkopf Niet und Dorn ROSTFREI A2

■ ROSTFREI A2 - Art. Offene Blindniete mit Senkkopf Niet und Dorn ROSTFREI A2

Alle Angaben ohne Gewähr, Irrtümer und Druckfehler vorbehalten. Technische Maße können teilweise umfangreicher als unser Lieferprogramm sein. © Wegertseder GmbH 1984 - 2018. Die kommerzielle Benutzung von Text und Bild ist nur mit vorheriger schriftlicher Zustimmung erlaubt. Bilder und PDF-Dateien enthalten digitale Signaturen, die auch teilweise oder veränderte Entnahme nachvollziehbar machen.

Wegertseder GmbH
Gewerbegebiet Dorfbach 5
D-94496 Ortenburg
GERMANY

Zentral-Telefon: +49(0)8542 / 417-400
Zentral-Telefax: +49(0)8542 / 417-401
Zentral-Mail: info@wegertseder.com
Internet: www.wegertseder.com

Registergericht AG Passau (HRB 6015)
Geschäftsführer Manfred Wegertseder
UST-ID: DE813152138
Steuer-Nr: 153/285/70308 FA Passau