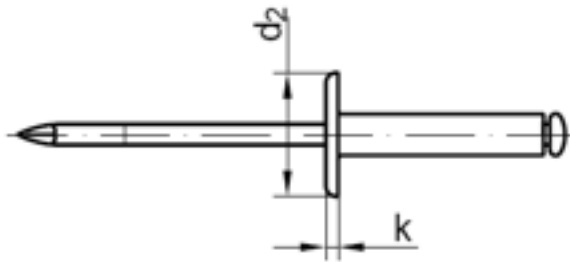


Art. 2372

Art. Blindniete offen, großer Flachkopf CK 9,5 mm Niet ALU, Dorn Stahl verzinkt

(entspricht keiner ISO-Norm)



Nenn-Ø	3,2	3,2	3,2	3,2	3,2
Länge	6	8	10	12	16
Klemmbereich	1,5-3,5	3,5-5,0	5,0-7,0	7,0-9,0	9,0-13,0
D2	9,5	9,5	9,5	9,5	9,5
k	1,3	1,3	1,3	1,3	1,3
Bohrer Ø	3,3	3,3	3,3	3,3	3,3

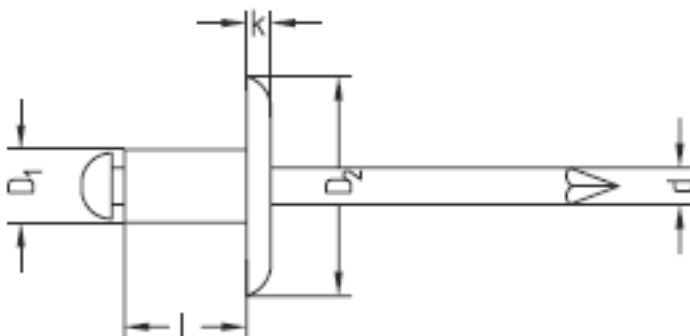
Art. Blindniete offen, großer Flachkopf CK 9,5 mm Niet ALU, Dorn Stahl verzinkt

■ [ALU-STAHl - Art. Blindniete offen, großer Flachkopf CK 9,5 mm Niet ALU, Dorn Stahl verzinkt](#)

Art. 2386

Art. Blindniete offen, großer Flachkopf CK 9,5 mm Niet ALU, Dorn ALU

(entspricht keiner ISO-Norm)



D1	siehe Abmessung
----	-----------------

D2	siehe Abmessung
d	2,7
k	1,5

Art. Blindniete offen, großer Flachkopf CK 9,5 mm Niet ALU, Dorn ALU

■ [ALU-ALU - Art. Blindniete offen, großer Flachkopf CK 9,5 mm Niet ALU, Dorn ALU](#)

Alle Angaben ohne Gewähr, Irrtümer und Druckfehler vorbehalten. Technische Maße können teilweise umfangreicher als unser Lieferprogramm sein. © Wegertseder GmbH 1984 - 2018. Die kommerzielle Benutzung von Text und Bild ist nur mit vorheriger schriftlicher Zustimmung erlaubt. Bilder und PDF-Dateien enthalten digitale Signaturen, die auch teilweise oder veränderte Entnahme nachvollziehbar machen.

Wegertseder GmbH
Gewerbegebiet Dorfbach 5
D-94496 Ortenburg
GERMANY

Zentral-Telefon: +49(0)8542 / 417-400
Zentral-Telefax: +49(0)8542 / 417-401
Zentral-Mail: info@wegertseder.com
Internet: www.wegertseder.com

Registergericht AG Passau (HRB 6015)
Geschäftsführer Manfred Wegertseder
UST-ID: DE813152138
Steuer-Nr: 153/285/70308 FA Passau