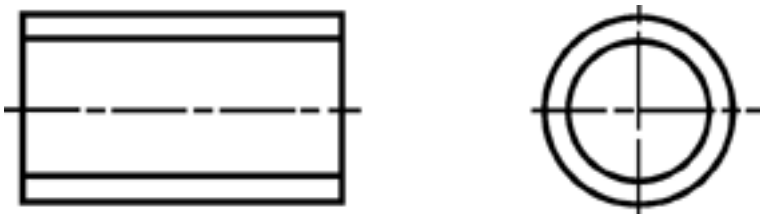


## Art. 2256

### Art. Verbindungsmuttern RUND, durchgehendes Innengewinde

( entspricht keiner ISO-Norm )



d	5	6	8	10	12	16	20
Außen-Durchmesser	8	10	11	13	15	20/22/25	25/28

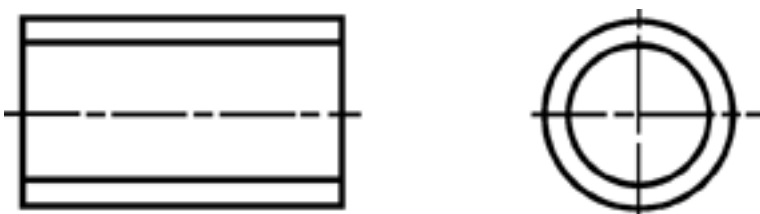
### Art. Verbindungsmuttern RUND, durchgehendes Innengewinde

■ [STAHL - verzinkt - Art. Verbindungsmuttern RUND, durchgehendes Innengewinde](#)

## Art. 2258

### Art. Verbindungsmuttern RUND, durchgehendes Innengewinde

( entspricht keiner ISO-Norm )



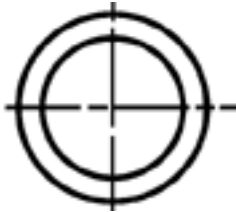
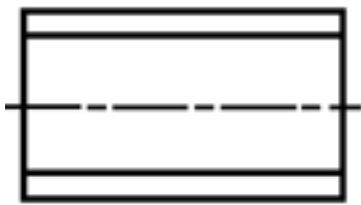
d	5	6	8	10	12	16	20
Außen-Durchmesser	8	10	11	13	15	20/22/25	25/28

■ [ROSTEREI A2 - Art. Verbindungsmuttern RUND, durchgehendes Innengewinde](#)

## Art. 2260

### Art. Verbindungsmuttern RUND, durchgehendes Innengewinde

( entspricht keiner ISO-Norm )



d	5	6	8	10	12	16	20
Außen-Durchmesser	8	10	11	13	15	20/22/25	25/28

■ [ROSTFREI A4 - Art. Verbindungsmuttern RUND, durchgehendes Innengewinde](#)

Alle Angaben ohne Gewähr, Irrtümer und Druckfehler vorbehalten. Technische Maße können teilweise umfangreicher als unser Lieferprogramm sein. © Wegertseder GmbH 1984 - 2018. Die kommerzielle Benutzung von Text und Bild ist nur mit vorheriger schriftlicher Zustimmung erlaubt. Bilder und PDF-Dateien enthalten digitale Signaturen, die auch teilweise oder veränderte Entnahme nachvollziehbar machen.

Wegertseder GmbH  
Gewerbegebiet Dorfbach 5  
D-94496 Ortenburg  
GERMANY

Zentral-Telefon: +49(0)8542 / 417-400  
Zentral-Telefax: +49(0)8542 / 417-401  
Zentral-Mail: [info@wegertseder.com](mailto:info@wegertseder.com)  
Internet: [www.wegertseder.com](http://www.wegertseder.com)

Registergericht AG Passau (HRB 6015)  
Geschäftsführer Manfred Wegertseder  
UST-ID: DE813152138  
Steuer-Nr: 153/285/70308 FA Passau