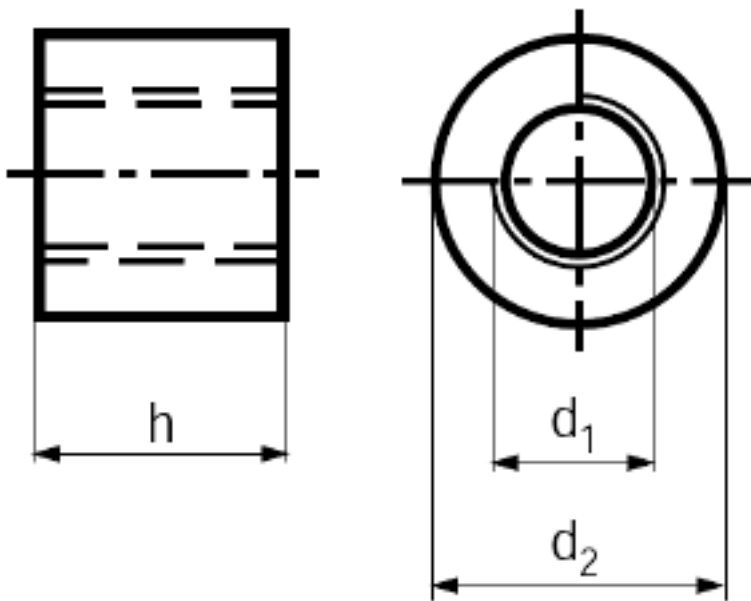


## Art. 2250

### Art. SECHSKANT-muttern mit Trapezgewinde, Höhe = 1,5 d

( entspricht keiner ISO-Norm )



d1	TR 10	TR 12	TR 14	TR 16	TR 18	TR 20	TR 22	TR 24	TR 26	TR 28	TR 30	TR 32	TR 36	TR 40
Steigung g	3	3	4	4	4	4	5	5	5	5	6	6	6	7
d2	22	22/2 6	30/3 6	36	40	36	45	50	50	60	60	60	75	80
h	15	18	21	24	27	30	33	36	39	42	45	48	54	60

### Art. SECHSKANT-muttern mit Trapezgewinde, Höhe = 1,5 d

■ [STAHL - Art. SECHSKANT-muttern mit Trapezgewinde, Höhe = 1,5 d](#)

Alle Angaben ohne Gewähr, Irrtümer und Druckfehler vorbehalten. Technische Maße können teilweise umfangreicher als unser Lieferprogramm sein. © Wegertseder GmbH 1984 - 2018. Die kommerzielle Benutzung von Text und Bild ist nur mit vorheriger schriftlicher Zustimmung erlaubt. Bilder und PDF-Dateien enthalten digitale Signaturen, die auch teilweise oder veränderte Entnahme nachvollziehbar machen.

Wegertseder GmbH  
Gewerbegebiet Dorfbach 5  
D-94496 Ortenburg  
GERMANY

Zentral-Telefon: +49(0)8542 / 417-400  
Zentral-Telefax: +49(0)8542 / 417-401  
Zentral-Mail: info@wegertseder.com  
Internet: [www.wegertseder.com](http://www.wegertseder.com)

Registergericht AG Passau (HRB 6015)  
Geschäftsführer Manfred Wegertseder  
UST-ID: DE813152138  
Steuer-Nr: 153/285/70308 FA Passau