

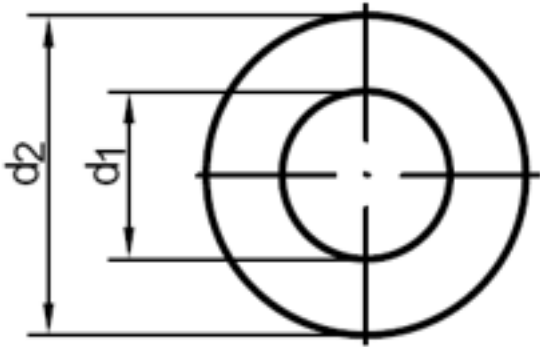
d1	3,2	4,3	5,3	6,4	8,4	10,5	12,5
d2	20	15 / 20 / 25	20 / 25 / 30	20 / 25 / 30 / 35	20 / 25 / 30 / 35 / 40	25 / 30 / 35 / 40	30 / 35 / 40

■ [STAHL - verzinkt - Art. Kotflügelscheiben](#)

Art. 1544

Art. Kotflügelscheiben

(entspricht keiner ISO-Norm)



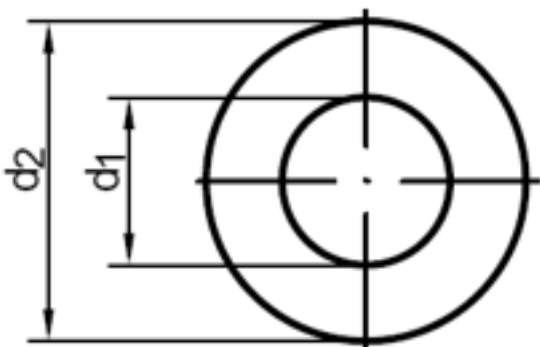
Maße	M 3	M 4	M 5	M 6	M 8	M 10	M 12
d1	3,2	4,3	5,3	6,4	8,4	10,5	12,5
d2	20	15 / 20 / 25	20 / 25 / 30	20 / 25 / 30 / 35	20 / 25 / 30 / 35 / 40	25 / 30 / 35 / 40	30 / 35 / 40

■ [ROSTFREI A2 - Art. Kotflügelscheiben](#)

Art. 1546

Art. Kotflügelscheiben

(entspricht keiner ISO-Norm)



Maße	M 3	M 4	M 5	M 6	M 8	M 10	M 12
d1	3,2	4,3	5,3	6,4	8,4	10,5	12,5
d2	20	15 / 20 / 25	20 / 25 / 30	20 / 25 / 30 / 35	20 / 25 / 30 / 35 / 40	25 / 30 / 35 / 40	30 / 35 / 40

■ [ROSTFREI A4 - Art. Kotflügelscheiben](#)

Alle Angaben ohne Gewähr, Irrtümer und Druckfehler vorbehalten. Technische Maße können teilweise umfangreicher als unser Lieferprogramm sein. © Wegertseder GmbH 1984 - 2018. Die kommerzielle Benutzung von Text und Bild ist nur mit vorheriger schriftlicher Zustimmung erlaubt. Bilder und PDF-Dateien enthalten digitale Signaturen, die auch teilweise oder veränderte Entnahme nachvollziehbar machen.

Wegertseder GmbH
Gewerbegebiet Dorfbach 5
D-94496 Ortenburg
GERMANY

Zentral-Telefon: +49(0)8542 / 417-400
Zentral-Telefax: +49(0)8542 / 417-401
Zentral-Mail: info@wegertseder.com
Internet: www.wegertseder.com

Registergericht AG Passau (HRB 6015)
Geschäftsführer Manfred Wegertseder
UST-ID: DE813152138
Steuer-Nr: 153/285/70308 FA Passau