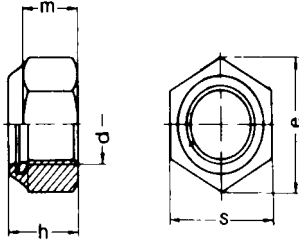


DIN 985
Sechskantmuttern mit
Polyamid - Klemmteil
niedrige Form



d mm	s	e min	m	h max
M 3	5,5	6,08	2,7	4
M 4	7	7,74	3,2	5
M 5	8	8,87	3,5	5
M 6	10	11,05	4,5	6
M 8	13	14,38	6	8
M 10	17	18,90	7	10
M 12	19	21,10	9	12
M 14	22	24,49	10	14
M 16	24	26,75	11	16
M 18	27	30,14	14	18,5
M 20	30	33,53	15	20
M 24	36	39,98	16	24
M 27	41	45,63	19	27
M 30	46	51,28	23	30
M 36	55	61,31	28	36

alle Angaben ohne Gewähr – noch Fragen? techdat@wegertseder.com